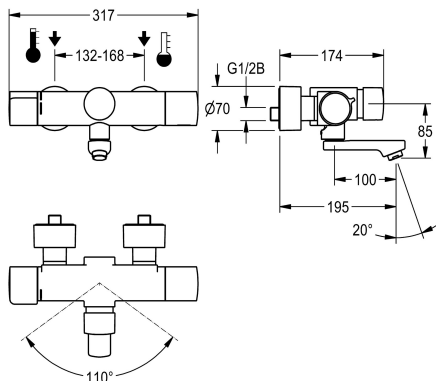


KWC F5S-Therm

Samozamykająca termostaticzna bateria ścienna

Modell-Linie: F5S | F5ST1005

Armatura umywalkowa | Armatura samozamykająca



KWC-No.

2030040243

Wysięg 195 mm

2030040242

Wysięg 135 mm

2030040288

Wysięg 255 mm

Długość wylewki

195 mm

135 mm

255 mm

F5S-Therm Samozamykająca termostaticzna bateria ścienna DN 15 do montażu natynkowego z blokowaną obrotową wylewką, do umywalk. Sterowana hydraulicznie, do połączenia do ciepłej i zimnej wody. Z zamontowanym fabrycznie podzespołem higienicznym z czujnikiem z elektroniką sterującą i baterią litową 6 V (CR-P2) do przeprowadzania automatycznego płukania higienicznego i zapisywania danych statystycznych. Samozamykający kartusz ceramiczny FRAMIC, sterowany hydraulicznie, łatwy w serwisowaniu i eliminujący ryzyko stagnacji wody, z tarczami ceramicznymi, zamykający się samoczynnie, funkcjonowanie niezależne od ciśnienia roboczego dzięki konstrukcji zapewniającej rozdzielanie mediów. Czas wypływu

regulowany bezstopniowo. Termostat z uchwytem metalowym z regulowanym ogranicznikiem temperatury zabezpieczonym przed przekreśleniem, możliwość przeprowadzania ręcznej dezynfekcji termicznej. Obudowa Safe Touch zabezpieczona przed poparzeniem, całość wykonana z metalu, korpus mosiężny polerowany, powłoka chromowana. Perlator ze zintegrowanym regulatorem przepływu 6,0 l/min. Z regulowanymi i zamykanymi złączkami z zaworami zwrotnymi i siłkami, zasłoniętymi w całości przez przykręcane rozety z regulacją głębokości. Wysięg 195 mm. Aktywowane płukanie higieniczne (30 s.), stały przedział czasu co 24 godziny. Możliwość konfiguracji i komunikacji za pomocą opcjonalnego dwukierunkowego pilota.

Dane techniczne

ATT-WS-BACKFLOWPREVENTER

Tak

Normalny wypływ zimnej wody

0.07 l/s

Normalny wypływ ciepłej wody

0.07 l/s

ATT-WS-COMPA30000

Nie

Wstępne ustawienia sputkiwanie higienicznego

24-H

Bezciśnienowy

Nie

z filtrem

Tak

Czas przepływu możliwy do ustawienia

Tak

Zasada funkcjonowania

Samozamykający hydraulicznie

Płukanie higieniczne

Tak

Średnica nominalna

DN 15

Średnica dopływu

G 1/2 B

ATT-WS-LOCKINGMECHANISM

TOP-CERAMIC

Materiał złączki

Mosiądz

Maksymalny czas przepływu

35 Sekundy

Wymagane ciśnienie robocze

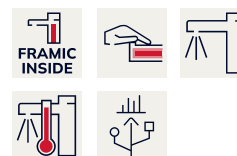
1 bar

Minimalny czas przepływu

5 Sekundy

Sposób mieszania

Z termostatem



KWC F5S-Therm

Samozamykająca termostaticzna bateria ścienna

Modell-Linie: F5S | F5ST1005

Armatura umywalkowa | Armatura samozamykająca

Liczba baterii	1
ATT-WS-PARAMETERIZATION	REMOTECONTROL
ATT-WS-POPUWASTESET	Nie
Napięcie przyłączeniowe	Bateria 6V
Zużycie prądu	1.5 Woltampier
ATT-WS-POWTYPE	Bateria
System ochrony IP	59K
ATT-WS-ROSETTES	Tak
Wyłączenie awaryjne	Nie
Izolacja akustyczna	Nie
ATT-WS-SPOUT	ROTATING-BOT
Długość wylewki	195 mm
Wykończenie powierzchni	Chromowany
ATT-WS-SURTREATFIT	POLISHED
ATT-WS-TEMPERATURELIMIT	Tak
Dezynfekcja termiczna	Instrukcja dezynfekcji termicznej
ATT-WS-TRANSFORMER	Nie
Rodzaje baterii	CR-P2
Rodzaj montażu	Montaż naścienny
Rodzaj obsługi	Obsługa ręczna
Rodzaj czujnika	Czujnik opto-elektroniczny
Rodzaje baterii	Zawór ścienny
ATT-WS-VOLFLOWRATE3	0.1 l/s
ATT-WS-WATCON	SUNION
Akcent kolorystyczny	NONE
Kolor podstawowy	CHROME-GLOSSY

Akcesoria opcjonalne



Dwukierunkowy pilot do armatury F3 i F5

2030036654
ACEX9005



Pilot 2-przyciskowy do armatury F3 i F5

2030036849
ACEX9004



Obudowa do perlatora antykradzieżowego

2000104778
ZTAPS0005

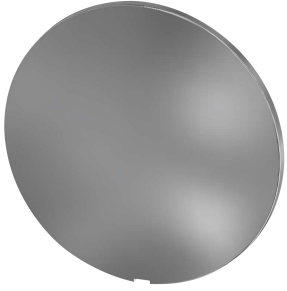
Części zamienne

KWC F5S-Therm

Samozamykająca termostaticzna bateria ścienna

Modell-Linie: F5S | F5ST1005

Armatura umywalkowa | Armatura samozamykająca



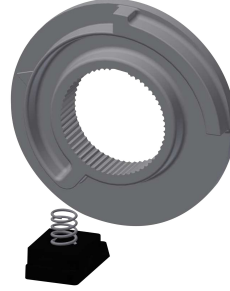
Wieżko

2030003258
EAQLT0002



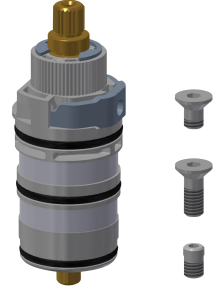
Pokrętko ustawiania temperatury

2030050541
ASXT9004



Pierścień ograniczający

2030003296
EAQLT0003



Termoelement

2030003300
EAQLT0004



Rozeta wkręcana

2030046777
ASSX9003



Zestaw montażowy

2030003401
EAQLT0009



Zatyczka chromowana

2030053006
ASSX9004



Przycisk

2030050542
ASST9001



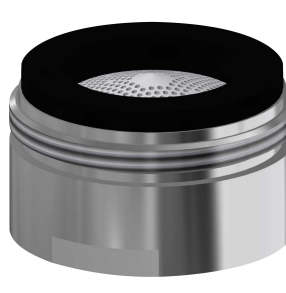
Pierścień zabezpieczający

2030048357
ASSX9003



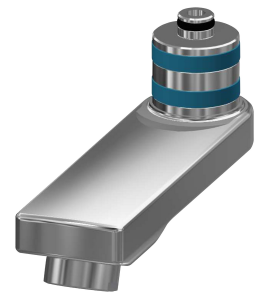
FRAMIC kartusz samozamykający

2030046145
ASSX9001



Perlator

2030012352
ETAPS0037



Wylewka obrotowa, 100 mm

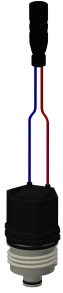
2030032671
ASXX1001

KWC F5S-Therm

Samozamykająca termostaticzna bateria ścienna

Modell-Linie: F5S | F5ST1005

Armatura umywalkowa | Armatura samozamykająca



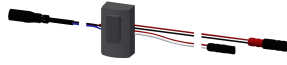
Kartusz z zaworem elektromagnetycznym

2030045522
ACXX9002



Bateria litowa 6V

2000104846
EPRTR0008



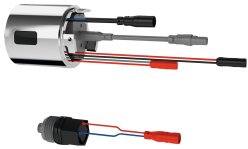
Czujnik, ID 81/00001

2030041485
ASLM9001



Folia

2030053034
ASET2010



Podzespół higieniczny do F5S-Therm

2030041162
ACST9001