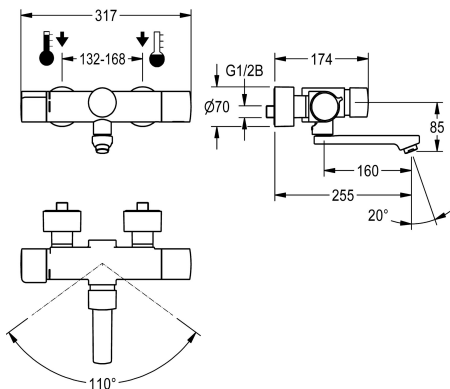


KWC F5S-Therm Samouzavírací termostatická nástěnná baterie

Modell-Linie: F5S | F5ST1006

Umyvadlové armatury | Samouzavírací armatury



KWC-No.

2030040243
rozpětí 195 mm

2030040242
rozpětí 135 mm

2030040288
rozpětí 255 mm

Vzdálenost perlátoru

195 mm

135 mm

255 mm

F5S-Therm - samouzavírací termostatická nástěnná baterie DN 15 k montáži na omítku se zajistitelným otočným vývodem, pro umývání. Hydraulicky řízená, k připojení na teplou a studenou vodu. S předmontovanou hygienickou jednotkou včetně senzoru s řídicí elektronikou a lithiové baterie 6 V (CR-P2) k provádění automatického hygienického proplachování a ukládání statistických údajů. Samouzavírací kartuše FRAMIC, hydraulicky řízená, nenáročná na údržbu a eliminující stagnaci vody, s keramickými destičkami, se samočinným zavíráním, nezávislá na dynamickém tlaku díky konstrukci oddělující média. Plynule nastavitelná doba průtoku. Termostat s kovovou rukojetí s

nastavitelným teplotním dorazem a pojistkou proti přetočení, s možností ručně prováděné termické dezinfekce. Těleso Safe Touch chrání před popálením, celokovové provedení, leštěná chromovaná mosaz. Regulátor laminárního proudění vody s integrovaným regulátorem průtoku 6,0 l/min. S nastavitelnými a uzavíratelnými přípojkami se zábranou zpětného toku a sítky, zcela zakrytými hloubkově nastavitelnými šroubovacími rozetami. Rozpětí 255 mm. Aktivované hygienické proplachování, pevný časový interval 24 hodin. S možností nastavení funkčních parametrů a komunikace pomocí volitelného obousměrného dálkového ovládání.

Technické údaje

ATT-WS-BACKFLOWPREVENTER

ano

Výpočet průtoku studené vody

0.07 l/s

Výpočet průtoku teplé vody

0.07 l/s

ATT-WS-COMPA30000

Ne

Nastavené automatické hygienické proplachování

24-H

Snížený tlak

Ne

s filtrem

ano

Nastavitelná doba průtoku

ano

Ovládání

s hydraulickým automatickým zavíráním

ATT-WS-HYGIENE-FLUSH

ano

Nominální průměr

DN 15

Velikost přívodní trubky

G 1/2 B

ATT-WS-LOCKINGMECHANISM

TOP-CERAMIC

Materiál armatury

mosaz

Maximální doba průtoku

35 Sekundy

Minimální tlak průtoku

1 bar

Minimální doba průtoku

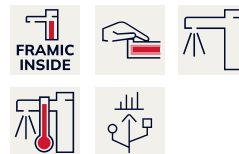
5 Sekundy

Typ směšování

s termostatem

Počet baterií

1



KWC F5S-Therm

Samouzavírací termostatická nástěnná baterie

Modell-Linie: F5S | F5ST1006

Umyvadlové armatury | Samouzavírací armatury

ATT-WS-PARAMETERIZATION	REMOTECONTROL
ATT-WS-POPUWASTESET	Ne
Napájení	Baterie 6 V
Spotřeba energie	1.5 Voltampér
ATT-WS-POWTYPE	BATTERY
Systém ochrany IP	59K
ATT-WS-ROSETTES	ano
Bezpečnostní vypnutí	Ne
Zvuková izolace	Ne
ATT-WS-SPOUT	ROTATING-BOT
Vzdálenost perlátoru	255 mm
Povrchová úprava armatury	chromovaný
ATT-WS-SURTREATFIT	POLISHED
ATT-WS-TEMPERATURELIMIT	ano
Termická dezinfekce	MANUAL
ATT-WS-TRANSFORMER	Ne
Typ baterií	CR-P2
Způsob montáže	montáž na stěnu
Ovládání	manuální
Typ senzoru	optoelektronický senzor
Typ baterie	popíjí klepá
ATT-WS-VOLFLOWRATE3	0.1 l/s
ATT-WS-WATCON	SUNION
Barevné varianty	NONE
Základní barva	CHROME-GLOSSY

Volitelné příslušenství



Obousměrné dálkové ovládání pro armatury F3 a F5

2030036654
ACEX9005



Dvoutlačítkové dálkové ovládání pro armatury F3 a F5

2030036849
ACEX9004



Těleso perlátoru

2000104778
ZTAPS0005

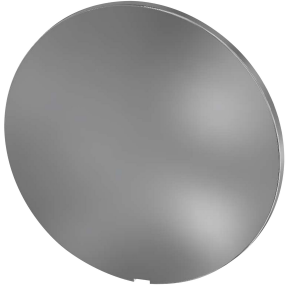
Náhradní díly

KWC F5S-Therm

Samouzavírací termostatická nástěnná baterie

Modell-Linie: F5S | F5ST1006

Umyvadlové armatury | Samouzavírací armatury



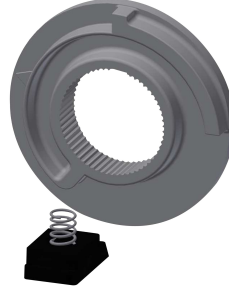
Krycí destičky

2030003258
EAQLT0002



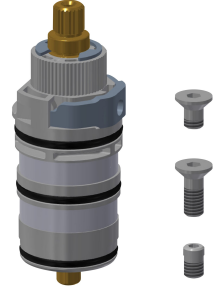
Rukojeť teplotního voliče

2030005041
ASXT9004



Teplotní doraz

2030003296
EAQLT0003



Termočlánek

2030003300
EAQLT0004



Šroubovací rozeta

2030046777
ASSX9003



Montážní sada

2030003401
EAQLT0009



Zátka chromovaná

2030053006
ASSX9004



Tlačná krytka

2030050542
ASST9001



Pojistný kroužek

2030048357
ASSX9003



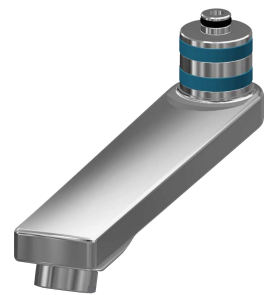
FRAMIC Samouzavírací kartuše

2030046145
ASSX9001



Regulátor laminárního proudění

2030012352
ETAPS0037



Otočný výtok, 160 mm

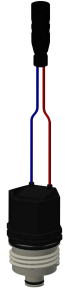
2030032815
ASSX1002

KWC F5S-Therm

Samouzavírací termostatická nástěnná baterie

Modell-Linie: F5S | F5ST1006

Umyvadlové armatury | Samouzavírací armatury



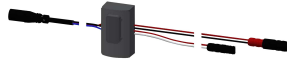
**Kartuše
s obtokovým elektromagnetickým
ventilem**

2030045522
ACXX9002



Lithiová baterie 6 V

2000104846
EPRTR0008



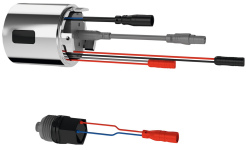
Snímač, ID 81/00001

2030041485
ASLM9001



Fólie

2030053034
ASET2010



Hygienická jednotka pro F5S-Therm

2030041162
ACST9001