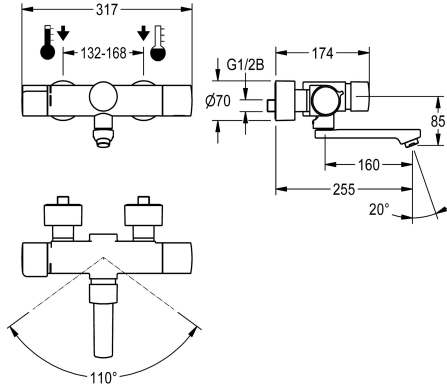


## KWC F5S-Therm

Miscelatore termostatico temporizzato

Modell-Linie: F5S | F5ST1006

Rubinerie per bagni | Rubinerie temporizzate



### KWC-No.

**2030040243**

Sporgenza 195 mm

**2030040242**

Proiezione 135 mm

**2030040288**

Proiezione 255 mm

### Proiezione bocca

195 mm

135 mm

255 mm

F5S-Therm Miscelatore termostatico temporizzato DN 15 per installazione a parete con bocca orientabile e bloccabile, per lavabo. A comando idraulico, da collegare all'acqua calda e fredda. Con dispositivo per unità igienica opzionale per l'esecuzione del flussaggio sanitario automatico, e la memorizzazione dei dati statistici. Cartuccia temporizzata FRAMIC a comando idraulico, esente da manutenzione e stagnazione, con tecnologia a dischi ceramici, funzionamento indipendente dalla pressione di esercizio grazie alla sua modalità costruttiva priva di contatto con l'acqua. Durata di flusso regolabile in continuo. Termostato con impugnatura

in metallo e blocco temperatura regolabile, con possibilità di eseguire una disinfezione termica manuale. Alloggiamento Safe-Touch a prova di scottature. Costruzione interamente metallica in ottone cromato. Aeratore laminare con regolatore di portata integrato, 6,0 l/min. Con allacciamenti regolabili e bloccabili dotati di valvole antiritorno e filtri, completamente a scomparsa grazie alle rosette da avvitare regolabili in profondità. Bocca di erogazione 255 mm., flussaggio sanitario attivato, intervallo fisso di 24 ore. Comunicazione e variazione dei parametri tramite telecomando bidirezionale disponibile in opzione.

### Dati tecnici

ATT-WS-BACKFLOWPREVENTER

Si

Calcolo volume d'erogazione dell'acqua fredda

0.07 l/s

Calcolo volume d'erogazione dell'acqua calda

0.07 l/s

ATT-WS-COMPA30000

No

Disinfezione termica regolata ex fabbrica

24-H

De-pressurizzato

No

con filtro

Si

Tempo di flussaggio regolabile

Si

Principio di funzionamento

Temporizzato idraulico

ATT-WS-HYGIENE-FLUSH

Si

Diametro mandata

DN 15

Dimensione mandata

G 1/2 B

ATT-WS-LOCKINGMECHANISM

TOP-CERAMIC

Materiale connessioni

Ottone

Tempo massimo di flusso

35 Seconds

Pressione portata minima

1 bar

Durata minima erogazione

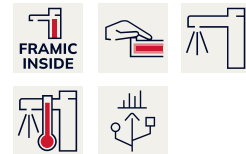
5 Seconds

Tipologia della miscelazione

Con termostato

Quantità batterie

1



## KWC F5S-Therm

Miscelatore termostatico temporizzato

**Modell-Linie: F5S | F5ST1006**

Rubinerterie per bagni | Rubinerterie temporizzate

ATT-WS-PARAMETERIZATION	REMOTECONTROL
ATT-WS-POPUWASTESET	No
Connessione dell'alimentazione elettrica	BATTERY-6-V
Consumo elettrico	1.5 Voltampere
ATT-WS-POWTYPE	BATTERY
Sistema protettivo IP	59K
ATT-WS-ROSETTES	Si
Interruzione di sicurezza	No
Isolamento sonoro	No
ATT-WS-SPOUT	ROTATING-BOT
Proiezione bocca	255 mm
Finitura della superficie	Cromato
ATT-WS-SURTREATFIT	POLISHED
ATT-WS-TEMPERATURELIMIT	Si
Disinfezione termica	Disinfezione termica manuale
ATT-WS-TRANSFORMER	No
Tipo batterie	CR-P2
Tipo di montaggio	Installazione a parete
Funzionamento	Comando manuale
Tipologia del sensore	Sensore opto-elettronico
Tipologia sapone	Beverino
ATT-WS-VOLFLOWRATE3	0.1 l/s
ATT-WS-WATCON	SUNION
Colore accento	NONE
Colore di base	CHROME-GLOSSY
teamNumber	0

### Accessori opzionali



#### Telecomando bidirezionale

**2030036654**  
ACEX9005



#### Telecomando con 2 funzioni

**2030036849**  
ACEX9004



#### Alloggiamento aeratore

**2000104778**  
ZTAPS0005

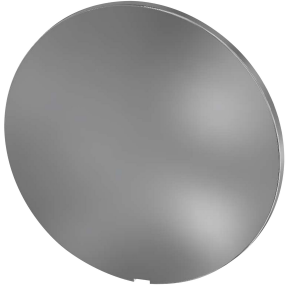
### Pezzi di ricambio

## KWC F5S-Therm

Miscelatore termostatico temporizzato

Modell-Linie: F5S | F5ST1006

Rubinerie per bagni | Rubinetterie temporizzate



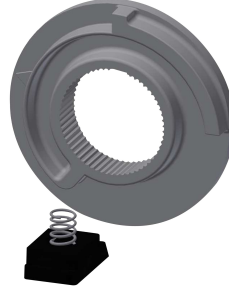
**Piastra di copertura**

**2030003258**  
EAQLT0002



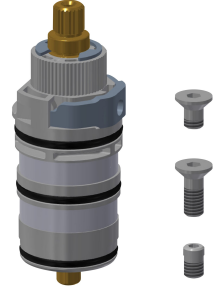
**Leva di selezione temperatura**

**2030050541**  
ASXT9004



**Arresto temperatura per leva**

**2030003296**  
EAQLT0003



**Parte funzionale termostatica**

**2030003300**  
EAQLT0004



**Rosetta filettata**

**2030046777**  
ASXX9003



**Kit di montaggio**

**2030003401**  
EAQLT0009



**Strainer seal 24 x 17 x 2.5 mm**

**2000104706**  
ASXX9011



**Tappo cromato**

**2030053006**  
ASXX9004



**Cappuccio a pressione**

**2030050542**  
ASST9001



**Anello di sicurezza**

**2030048357**  
ASSX9003



**Cartuccia temporizzata FRAMIC**

**2030046145**  
ASSX9001



**Regolatore del getto**

**2030012352**  
ETAPS0037

## KWC F5S-Therm

Miscelatore termostatico temporizzato

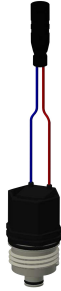
Modell-Linie: F5S | F5ST1006

Rubinerie per bagni | Rubinerie temporizzate



Bocca orientabile, 160 mm

**2030032815**  
ASXX1002



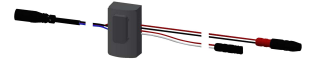
Cartuccia elettrovalvola

**2030045522**  
ACXX9002



Batteria al litio da 6 V

**2000104846**  
EPTR0008



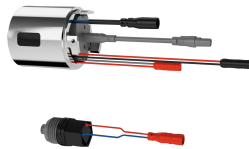
Sensore, ID 81/00001

**2030041485**  
ASLM9001



Lamina

**2030053034**  
ASET2010



Unità igienica per miscelatori F5S-Therm

**2030041162**  
ACST9001



Hexagonal socket wrench

**2030047722**  
ACEX9011