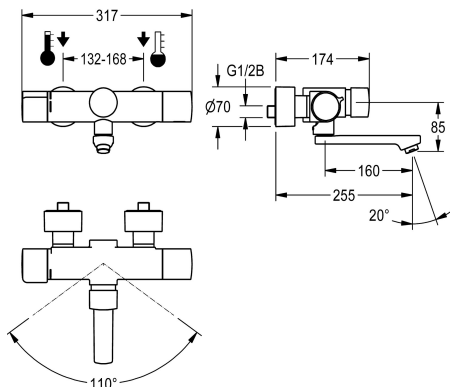


## KWC F5S-Therm

Miscelatore termostatico temporizzato

Modell-Linie: F5S | F5ST1006

Rubinerie per bagni | Rubinerie temporizzate



### KWC-No.

**2030040243**

Sporgenza 195 mm

**2030040242**

Proiezione 135 mm

**2030040288**

Proiezione 255 mm

### Proiezione bocca

195 mm

135 mm

255 mm

F5S-Therm Miscelatore termostatico temporizzato DN 15 per installazione a parete con bocca orientabile e bloccabile, per lavabo. A comando idraulico, da collegare all'acqua calda e fredda. Con dispositivo per unità igienica opzionale per l'esecuzione del flussaggio sanitario automatico, e la memorizzazione dei dati statistici. Cartuccia temporizzata FRAMIC a comando idraulico, esente da manutenzione e stagnazione, con tecnologia a dischi ceramici, funzionamento indipendente dalla pressione di esercizio grazie alla sua modalità costruttiva priva di contatto con l'acqua. Durata di flusso regolabile in continuo. Termostato con impugnatura

in metallo e blocco temperatura regolabile, con possibilità di eseguire una disinfezione termica manuale. Alloggiamento Safe-Touch a prova di scottature. Costruzione interamente metallica in ottone cromato. Aeratore laminare con regolatore di portata integrato, 6,0 l/min. Con allacciamenti regolabili e bloccabili dotati di valvole antiritorno e filtri, completamente a scomparsa grazie alle rosette da avvitare regolabili in profondità. Bocca di erogazione 255 mm., flussaggio sanitario attivato, intervallo fisso di 24 ore. Comunicazione e variazione dei parametri tramite telecomando bidirezionale disponibile in opzione.

### Dati tecnici

ATT-WS-BACKFLOWPREVENTER

Si

Calcolo volume d'erogazione dell'acqua fredda

0.07 l/s

Calcolo volume d'erogazione dell'acqua calda

0.07 l/s

ATT-WS-COMPA30000

No

Disinfezione termica regolata ex fabbrica

24-H

De-pessurizzato

No

con filtro

Si

Tempo di flussaggio regolabile

Si

Principio di funzionamento

Temporizzato idraulico

ATT-WS-HYGIENE-FLUSH

Si

Diametro mandata

DN 15

Dimensione mandata

G 1/2 B

ATT-WS-LOCKINGMECHANISM

TOP-CERAMIC

Materiale connessioni

Ottone

Tempo massimo di flusso

35 Seconds

Pressione portata minima

1 bar

Durata minima erogazione

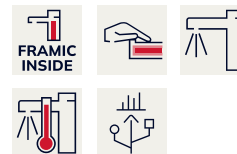
5 Seconds

Tipologia della miscelazione

Con termostato

Quantità batterie

1



## KWC F5S-Therm

Miscelatore termostatico temporizzato

**Modell-Linie: F5S | F5ST1006**

Rubinerterie per bagni | Rubinerterie temporizzate

|  |                              |
|--|------------------------------|
| ATT-WS-PARAMETERIZATION                  | REMOTECONTROL                |
| ATT-WS-POPUWASTESET                      | No                           |
| Connessione dell'alimentazione elettrica | BATTERY-6-V                  |
| Consumo elettrico                        | 1.5 Voltampere               |
| ATT-WS-POWTYPE                           | BATTERY                      |
| Sistema protettivo IP                    | 59K                          |
| ATT-WS-ROSETTES                          | Si                           |
| Interruzione di sicurezza                | No                           |
| Isolamento sonoro                        | No                           |
| ATT-WS-SPOUT                             | ROTATING-BOT                 |
| Proiezione bocca                         | 255 mm                       |
| Finitura della superficie                | Cromato                      |
| ATT-WS-SURTREATFIT                       | POLISHED                     |
| ATT-WS-TEMPERATURELIMIT                  | Si                           |
| Disinfezione termica                     | Disinfezione termica manuale |
| ATT-WS-TRANSFORMER                       | No                           |
| Tipo batterie                            | CR-P2                        |
| Tipo di montaggio                        | Installazione a parete       |
| Funzionamento                            | Comando manuale              |
| Tipologia del sensore                    | Sensore opto-elettronico     |
| Tipologia sapone                         | Beverino                     |
| ATT-WS-VOLFLOWRATE3                      | 0.1 l/s                      |
| ATT-WS-WATCON                            | SUNION                       |
| Colore accento                           | NONE                         |
| Colore di base                           | CHROME-GLOSSY                |

### Accessori opzionali



#### Telecomando bidirezionale

**2030036654**  
ACEX9005



#### Telecomando con 2 funzioni

**2030036849**  
ACEX9004



#### Alloggiamento aeratore

**2000104778**  
ZTAPS0005

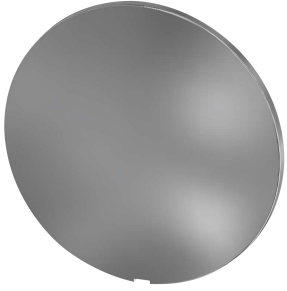
### Pezzi di ricambio

## KWC F5S-Therm

Miscelatore termostatico temporizzato

Modell-Linie: F5S | F5ST1006

Rubinerterie per bagni | Rubinerterie temporizzate



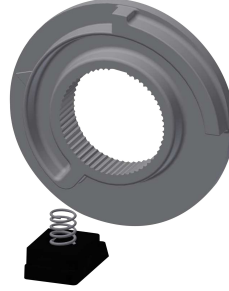
Piastra di copertura

2030003258  
EAQLT0002



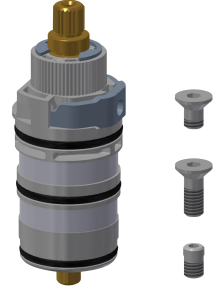
Leva di selezione temperatura

2030050541  
ASXT9004



Arresto temperatura per leva

2030003296  
EAQLT0003



Parte funzionale termostatica

2030003300  
EAQLT0004



Rosetta filettata

2030046777  
ASSX9003



Kit di montaggio

2030003401  
EAQLT0009



Tappo cromato

2030053006  
ASSX9004



Cappuccio a pressione

2030050542  
ASST9001



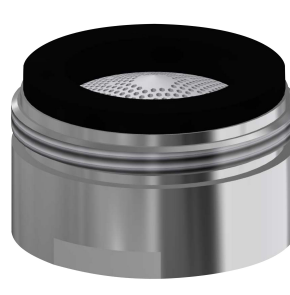
Anello di sicurezza

2030048357  
ASSX9003



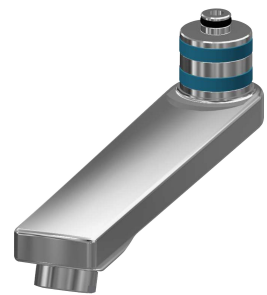
Cartuccia temporizzata FRAMIC

2030046145  
ASSX9001



Regolatore del getto

2030012352  
ETAPS0037



Bocca orientabile, 160 mm

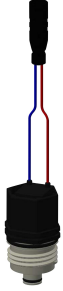
2030032815  
ASXX1002

## KWC F5S-Therm

Miscelatore termostatico temporizzato

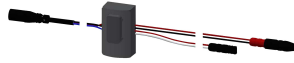
Modell-Linie: F5S | F5ST1006

Rubinerie per bagni | Rubinetterie temporizzate



**Cartuccia elettrovalvola**

**2030045522**  
ACXX9002



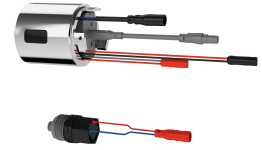
**Sensore, ID 81/00001**

**2030041485**  
ASLM9001



**Lamina**

**2030053034**  
ASET2010



**Unità igienica per miscelatori F5S-Therm**

**2030041162**  
ACST9001