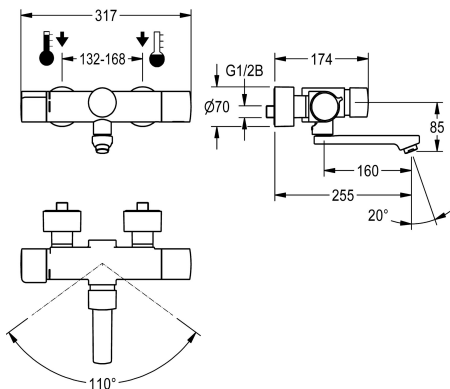


KWC F5S-Therm Zelfsluitende thermostaatwandkraan

Modell-Linie: F5S | F5ST1006
Kranen | Zelfsluitende kranen



KWC-No.

2030040243

Uitloopsprong 195 mm

2030040242

Uitloopsprong 135 mm

2030040288

Uitloopsprong 255 mm

Lengte uitloop

195 mm

135 mm

255 mm

F5S-Therm zelfsluitende thermostaatwandkraan DN 15 voor wandmontage met vergrendelbare zwenkuitloop, voor wastafels. Hydraulisch gestuurd, voor aansluiting op warm en koud water. Met voormonteerde hygiënische eenheid inclusief sensor met besturingselektronica en 6 V lithium-batterij (CR-P2), voor de uitvoering van een automatische hygiënische spoeling en opslag van statistische gegevens. Zelfsluitende FRAMIC-patroon, hydraulisch gestuurd, onderhoudsarm en stagnatievrij, met keramische schijftechniek, automatisch sluitend, onafhankelijk van de stromingsdruk dankzij de constructie met gescheiden kamers. Stromingstijd traploos instelbaar. Thermostaat met metalen greep

met instelbare en tegen doordraaien beveiligde temperatuuranslag, met mogelijkheid voor de uitvoering van een handmatige thermische desinfectie. Verbrandingsveilige Safe-Touch-behuizing, volledig uitgevoerd in metaal, messing gepolijst verchroomd. Laminare straalregelaar met geïntegreerde debietregelaar 6,0 l/min. Met verstelbare en afsluitbare aansluitingen met terugslagbegrenzers en zeven, volledig afgedekt door in diepte verstelbare schroefrozetten. Uitloopsprong 255 mm. Geactiveerde hygiënische spoeling, vaste intervaltijd 24 uur. Met mogelijkheid voor parametring en communicatie via optionele bidirectionele afstandsbediening.

Technical Data

ATT-WS-BACKFLOWPREVENTER

Ja

Debiet koud water

0.07 l/s

Debiet warm water

0.07 l/s

ATT-WS-COMPA30000

Neen

Standaard instelling hygiënespoeling

24-H

Drukloos

Neen

met filter

Ja

Instelbare looptijd

Ja

Werkingsprincipe

Hydraulisch zelfsluitend

Hygiënespoeling

Ja

Diameter nominaal

DN 15

Inlaat omvang

G 1/2 B

ATT-WS-LOCKINGMECHANISM

TOP-CERAMIC

Materiaal montage

Messing

Maximale looptijd

35 Seconden

Minimum dynamische druk

1 bar

Minimale looptijd

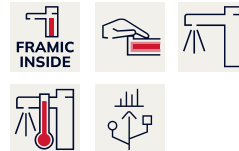
5 Seconden

Type menging

Met thermostaat

Aantal batterijen

1



KWC F5S-Therm Zelfsluitende thermostaatwandkraan

Modell-Linie: F5S | F5ST1006
Kranen | Zelfsluitende kranen

ATT-WS-PARAMETERIZATION	REMOTECONTROL
ATT-WS-POPUWASTESET	Neen
Voedingsspanning	BATTERY-6-V
Opgenomen vermogen	1.5 Voltampère
ATT-WS-POWTYPE	BATTERY
IP bescherming	59K
ATT-WS-ROSETTES	Ja
Veiligheidsuitschakeling	Neen
Geluidsisolatie	Neen
ATT-WS-SPOUT	ROTATING-BOT
Lengte uitloop	255 mm
Oppervlaktebehandeling	Verchroomd
ATT-WS-SURTREATFIT	POLISHED
ATT-WS-TEMPERATURELIMIT	Ja
Thermische desinfectie	Manuele thermische desinfectie
ATT-WS-TRANSFORMER	Neen
Type batterij	CR-P2
Type montage	Wandmontage
Type bediening	Manuele werking
Type sensor	Opto-elektronische sensor
Type kraan	Dienstkraan
ATT-WS-VOLFLOWRATE3	0.1 l/s
ATT-WS-WATCON	SUNION
Accentkleur	NONE
Basiskleur	CHROME-GLOSSY

Optionele toebehoren



Bidirectionele afstandsbediening

2030036654
ACEX9005



Afstandsbediening

2030036849
ACEX9004



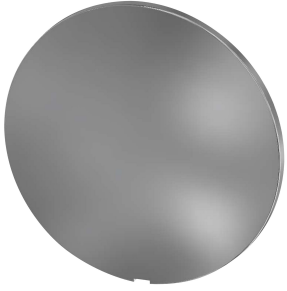
Diefstalbestendige perlator

2000104778
ZTAPS0005

Reserve onderdelen

KWC F5S-Therm Zelfsluitende thermostaatwandkraan

Modell-Linie: F5S | F5ST1006
Kranen | Zelfsluitende kranen



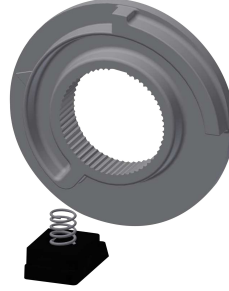
Afdekplaatje

2030003258
EAQLT0002



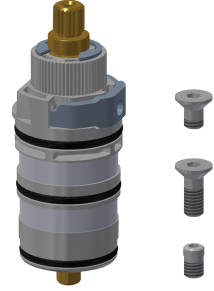
Temperatuurhendel

2030050541
ASXT9004



Temperatuuraanslag

2030003296
EAQLT0003



Thermokoppel

2030003300
EAQLT0004



Schroefrozet

2030046777
ASXX9003



Montageset

2030003401
EAQLT0009



Stop verchroomd

2030053006
ASSX9004



Drukkap

2030050542
ASST9001



Veiligheidsring

2030048357
ASSX9003



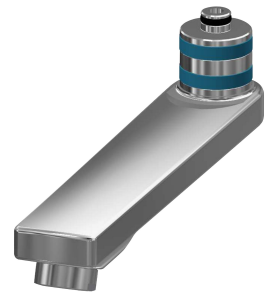
FRAMIC Zelfsluitend patroon

2030046145
ASSX9001



Laminaire straalregelaar

2030012352
ETAPS0037

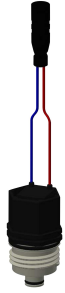


Zwenkuitloop, 160 mm

2030032815
ASXX1002

KWC F5S-Therm Zelfsluitende thermostaatwandkraan

Modell-Linie: F5S | F5ST1006
Kranen | Zelfsluitende kranen



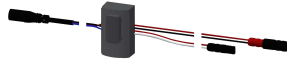
Magneetventielpatroon

2030045522
ACXX9002



Lithium batterij, 6 V

2000104846
EPRTR0008



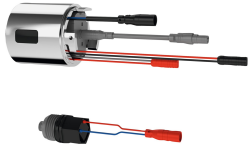
Sensor, ID 81/00001

2030041485
ASLM9001



Folie

2030053034
ASET2010



Hygiëne unit

2030041162
ACST9001