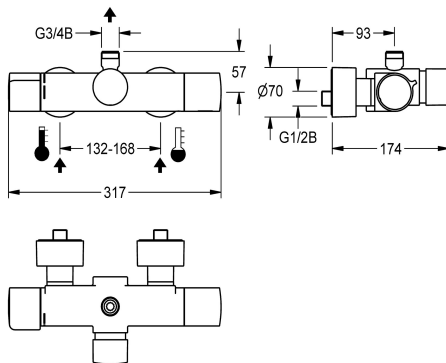


KWC F5S-Therm Zelfsluitende thermostaatwandkraan

Modell-Linie: F5S | F5ST2009

Douches | Zelfsluitende douchekranen



KWC-No.

2030040291

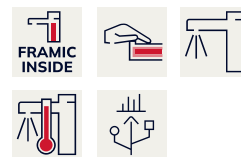
F5S-Therm zelfsluitende thermostaatwandkraan DN 15 voor opbouwmontage, voor douches. Hydraulisch gestuurd, voor aansluiting op warm en koud water. Met voorgesmonteerde hygiënische eenheid inclusief sensor met besturingselektronica en 6 V lithium-batterij (CR-P2), voor de uitvoering van een automatische hygiënische spoeling en opslag van statistische gegevens. Zelfsluitende FRAMIC-patroon, hydraulisch gestuurd, onderhoudsarm en stagnatievrij, met keramische schijftechniek, automatisch sluitend, onafhankelijk van de stromingsdruk dankzij de constructie met gescheiden kamers. Stromingstijd traploos instelbaar. Thermostaat met metalen greep met instelbare en tegen

doordraaien beveiligde temperatuuranslag, met mogelijkheid voor de uitvoering van een handmatige thermische desinfectie. Verbrandingsveilige Safe-Touch-behuizing met afvoer naar boven, G 3/4 B, voor de montage van afvoerbochten of doucheleiding voor opbouwmontage. Volledig uitgevoerd in metaal, messing gepolijst verchromd. Met verstelbare en afsluitbare aansluitingen met terugslagbegrenzers en zeven, volledig afgedekt door in diepte verstelbare schroefzettingen. Geactiveerde hygiënische spoeling, vaste intervaltijd 24 uur. Met mogelijkheid voor parametring en communicatie via optionele bidirectionele afstandsbediening.

Technical Data

Extra aansluitingen	Neen
ATT-WS-BACKFLOWPREVENTER	Ja
Debiet koud water	0.15 l/s
Debiet warm water	0.15 l/s
Circulatie	Neen
ATT-WS-COMPA30000	Neen
Verbinding met betaalde waterafgifte	Niet mogelijk
Standaard instelling hygiënespoeling	24-H
met filter	Ja
Instelbare looptijd	Ja
Weringsprincipe	Hydraulisch zelfsluitend
ATT-WS-HANDSHOWER	Neen
Hygiënespoeling	Ja
Diameter nominaal	DN 15
Inlaat omvang	G 1/2 B
ATT-WS-LOCKINGMECHANISM	TOP-CERAMIC
Materiaal montage	Messing
Maximale looptijd	35 Seconden
Minimum dynamische druk	1 bar
Minimale looptijd	5 Seconden
Type menging	Met thermostaat
Aantal batterijen	1

Neen
Ja
0.15 l/s
0.15 l/s
Neen
Neen
Niet mogelijk
24-H
Ja
Ja
Hydraulisch zelfsluitend
Neen
Ja
DN 15
G 1/2 B
TOP-CERAMIC
Messing
35 Seconden
1 bar
5 Seconden
Met thermostaat
1



KWC F5S-Therm Zelfsluitende thermostaatwandkraan

Modell-Linie: F5S | F5ST2009
Douches | Zelfsluitende douchekranen

ATT-WS-PARAMETERIZATION	REMOTECONTROL
Voedingsspanning	BATTERY-6-V
Opgenomen vermogen	1.5 Voltampère
ATT-WS-POWTYPE	BATTERY
IP bescherming	59K
ATT-WS-ROSETTES	Ja
Veiligheidsuitschakeling	Neen
Douchepijp spui	Neen
Geluidsisolatie	Neen
Oppervlaktebehandeling	Verchroomd
ATT-WS-SURTREATFIT	POLISHED
ATT-WS-TEMPERATURELIMIT	Ja
Thermische desinfectie	Manuele thermische desinfectie
ATT-WS-TRANSFORMER	Neen
Type batterij	CR-P2
Type montage	Wandmontage
Type bediening	Manuele werking
Type sensor	Opto-elektronische sensor
Type douche	Wandfitting
ATT-WS-VOLFLOWRATE3	0.2 l/s
ATT-WS-WATCON	SUNION
Positie van wateraansluiting	Van achterzijde
Accentkleur	NONE
Basiskleur	CHROME-GLOSSY

Optionele toebehoren



Afvoerbocht

2030050434
ACXX2005



Afvoerbocht

2030050435
ACXX2006



Doucheleiding

2030041522
ACSX2002



AQUAJET-Slimline douchekop

2000103757
AQUA757

KWC F5S-Therm Zelfsluitende thermostaatwandkraan

Modell-Linie: F5S | F5ST2009
Douches | Zelfsluitende douchekranen



AQUAJET-Comfort douchekop

2030021283
SHAC0008



Bidirectionele afstandsbediening

2030036654
ACEX9005



Afstandsbediening

2030036849
ACEX9004

Reserve onderdelen



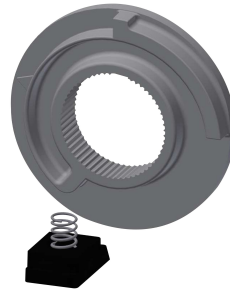
Afdekplaatje

2030003258
EAQLT0002



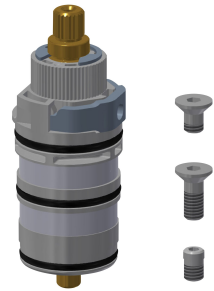
Temperatuurhendel

2030050541
ASXT9004



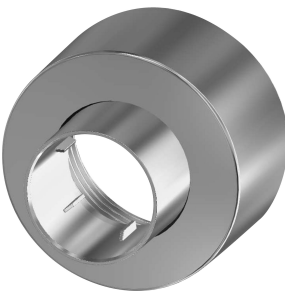
Temperatuuraanslag

2030003296
EAQLT0003



Thermokoppel

2030003300
EAQLT0004



Schroefrozet

2030046777
ASXX9003



Montageset

2030003401
EAQLT0009



Stop verchromd

2030053006
ASSX9004



Drukkap

2030050542
ASST9001

KWC F5S-Therm Zelfsluitende thermostaatwandkraan

Modell-Linie: F5S | F5ST2009
Douches | Zelfsluitende douchekranen



Veiligheidsring

2030048357
ASSX9003



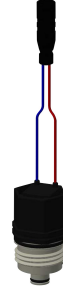
FRAMIC Zelfsluitend patroon

2030046145
ASSX9001



Folie

2030053034
ASET2010



Magneetventielpatroon

2030045522
ACXX9002



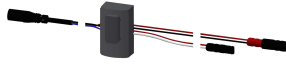
Batterijvak

3600002063
ACEX9023



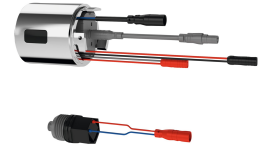
Lithium batterij, 6 V

2000104846
EPRTR0008



Sensor, ID 81/00001

2030041485
ASLM9001



Hygiëne unit

2030041162
ACST9001