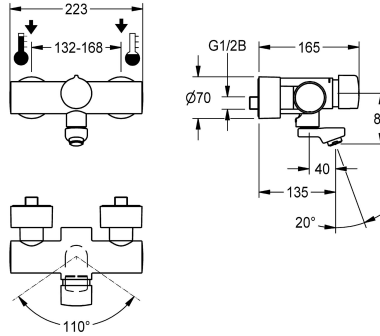


KWC F5S-Mix Selbstschluss-Wandbatterie

Modell-Linie: F5S | F5SM1008
Wascharmaturen | Selbstschluss-Armaturen



KWC-Nr.

2030032992

Ausladung 195 mm

2030032991

Ausladung 135 mm

2030032993

Ausladung 255 mm

2030040314

mit Ausladung 135 mm und Luftsprudler mit Durchflussmengenregler 3,0 l/min

2030040316

mit Ausladung 195 mm und Luftsprudler mit Durchflussmengenregler 3,0 l/min

2030040317

mit Ausladung 255 mm und Luftsprudler mit Durchflussmengenregler 3,0 l/min

Ausladung des Auslaufs

195 mm

135 mm

255 mm

135 mm

195 mm

255 mm

Volumenstrom bei 3 bar

0.1 l/s

0.1 l/s

0.1 l/s

0.05 l/s

0.05 l/s

0.05 l/s

F5S-Mix Selbstschluss-Wandbatterie DN 15 als Eingriffsmischer zur Aufputzmontage mit arretierbarem Schwenkauslauf, für Waschanlagen. FRAMIC Selbstschluss-Mischkartusche, hydraulisch gesteuert, wartungsarm und stagnationsfrei, mit Keramikscheibentechnik, selbsttätig schließend, fließdruckunabhängig durch mediengetrennte Bauart. Fließzeit stufenlos einstellbar. Mit einstellbarem und verdrehsicherem

Temperaturanschlag. Zum Anschluss an Warm- und Kaltwasser. Ganzmetallausführung, Messing poliert verchromt. Luftsprudler mit integriertem Durchflussmengenregler 3,0 l/min. Mit verstellbaren und absperbaren Anschlüssen mit Rückflussverhinderern und Sieben, vollständig abgedeckt durch tiefenverstellbare Schraubrosetten. Ausladung 135 mm.

Technische Daten

mit Rückflussverhinderer

ja

Berechnungsdurchfluss Kaltwass

0.07 l/s

Berechnungsdurchfluss Warmwass

0.07 l/s

A3000 open-kompatibel

nein

drucklos

nein

mit Filter

ja

einstellbare Fließzeit

ja

Funktionsprinzip

hydraulisch selbstschließend

Hygienespülung

nein

Nennweite

DN 15

Anschlussgröße

G 1/2 B

Schließmechanismus

Oberteil keramisch

Material Armatur

Messing

maximale Fließzeit

35 Sekunden



KWC F5S-Mix Selbstschluss-Wandbatterie

Modell-Linie: F5S | F5SM1008
Wascharmaturen | Selbstschluss-Armaturen

| | |
|-------------------------------|-----------------------|
| Mindestfließdruck | 0,5 bar |
| minimale Fließzeit | 5 Sekunden |
| Art der Mischung | ja |
| Zugstangen-Ablaufgamitur | nein |
| mit Rosetten/Abdeckplatte | ja |
| Sicherheitsabschaltung | nein |
| Schallschutz | nein |
| Auslauf | schwenkbar, unten |
| Ausladung des Auslaufs | 135 mm |
| Oberflächenbehandlung Armatur | verchromt |
| Oberflächenveredelung Armatur | poliert |
| Temperaturanschlag | ja |
| Thermische Desinfektion | nein |
| Art der Montage | Wandmontage |
| Art der Bedienung | manueller Betrieb |
| Art der Wascharmatur | Wandarmatur |
| Volumenstrom bei 3 bar | 0,05 l/s |
| Wasseranschluss | S-Anschlüsse |
| Akzentfarbe | ohne |
| Grundfarbe | Chromoptik (glänzend) |
| IgPosNumber | 63FD03D |

Optionales Zubehör



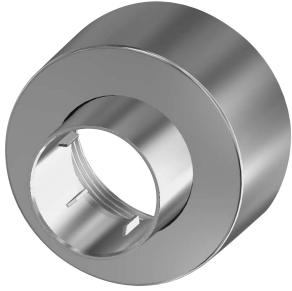
Diebstahlhemmendes Perlatorgehäuse

2000104778
ZTAPS0005

Ersatzteile

KWC F5S-Mix Selbstschluss-Wandbatterie

Modell-Linie: F5S | F5SM1008
Wascharmaturen | Selbstschluss-Armaturen



Schraubrosette

2030046777
ASXX9003



Montage-Set

2030003401
EAQLT0009



Siebdichtung 24 x 17 x 2,5 mm

2000104706
ASXX9011



Griffdruckkappe

2030050753
ASSM9004



Temperaturanschlag

2030046189
ASSM9002



Sicherungsring

2030048357
ASSX9003



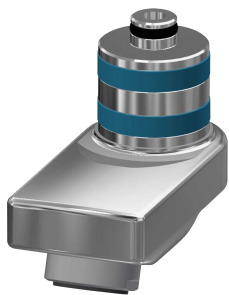
FRAMIC Selbstschluss-Mischkartusche

2030046185
ASSM9001



Luftsprudler 3,0 l/min

2030041424
ASXX1008



Schwenkauslauf, 40 mm

2030049950
ASXX1009



Stopfen verchromt

2030053006
ASSX9004