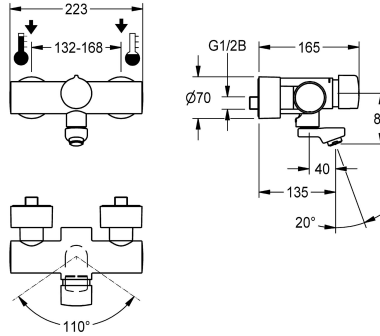


KWC F5S-Mix Zelfsluitende wandkraan

Modell-Linie: F5S | F5SM1008
Kranen | Zelfsluitende kranen



| KWC-No. |
|---------------------------------------------------------------------------------------|
| 2030032992 Projection 195 mm |
| 2030032991 Projection 135 mm |
| 2030040314 with projection 135 mm and aerator with flow regulator 3.0 l/min |
| 2030040316 with projection 195 mm and aerator with flow regulator 3.0 l/min |
| 2030040317 with projection 255 mm and aerator with flow regulator 3.0 l/min |

| Lengte uitloop |
|----------------|
| 195 mm |
| 135 mm |
| 135 mm |
| 195 mm |
| 255 mm |

| ATT-WS-VOLFLOWRATE3 |
|---------------------|
| 0.1 l/s |
| 0.1 l/s |
| 0.05 l/s |
| 0.05 l/s |
| 0.05 l/s |

F5S-Mix zelfsluitende wandkraan DN 15 als eengreepsmengkraan voor wandmontage met vergrendelbare zwenkuitloop, voor wastafels. Zelf sluitende FRAMIC-mengpatroon, hydraulisch gestuurd, onderhoudsarm en stagnatievrij, met keramische schijftechniek, automatisch sluitend, onafhankelijk van de stromingsdruk dankzij de constructie met gescheiden kamers. Stroomingstijd traploos instelbaar. Met instelbare en tegen

doordraaien beveiligde temperatuuranslag. Voor aansluiting op warm en koud water. Volledig uitgevoerd in metaal, messing gepolijst verchromd. Perlator met geïntegreerde debietregelaar 3,0 l/min. Met verstelbare en afsluitbare aansluitingen met terugslagbegrenzers en zeven, volledig afgedekt door in diepte verstelbare schroefrozetten. Uitloopsprong 135 mm.

Technical Data

| |
|--------------------------|
| ATT-WS-BACKFLOWPREVENTER |
| Debiet koud water |
| Debiet warm water |
| ATT-WS-COMPA30000 |
| Drukloos |
| met filter |
| Instelbare looptijd |
| Weringsprincipe |
| Hygiënespoeling |
| Diameter nominaal |
| Inlaat omvang |
| ATT-WS-LOCKINGMECHANISM |
| Materiaal montage |
| Maximale looptijd |
| Minimum dynamische druk |
| Minimale looptijd |
| Type menging |
| ATT-WS-POPUPWASTESET |

| |
|--------------------------|
| Ja |
| 0.07 l/s |
| 0.07 l/s |
| Neen |
| Neen |
| Ja |
| Ja |
| Hydraulisch zelfsluitend |
| Neen |
| DN 15 |
| G 1/2 B |
| TOP-CERAMIC |
| Messing |
| 35 Seconden |
| 0.5 bar |
| 5 Seconden |
| Ja |
| Neen |



KWC F5S-Mix Zelfsluitende wandkraan

Modell-Linie: F5S | F5SM1008
Kranen | Zelfsluitende kranen

| | |
|--------------------------|-----------------|
| ATT-WS-ROSETTES | Ja |
| Veiligheidsuitschakeling | Neen |
| Geluidsisolatie | Neen |
| ATT-WS-SPOUT | ROTATING-BOT |
| Lengte uitloop | 135 mm |
| Oppervlaktebehandeling | Verchroomd |
| ATT-WS-SURTREATFIT | POLISHED |
| ATT-WS-TEMPERATURELIMIT | Ja |
| Thermische desinfectie | Neen |
| Type montage | Wandmontage |
| Type bediening | Manuele werking |
| Type kraan | Dienstkraan |
| ATT-WS-VOLFLOWRATE3 | 0.05 l/s |
| ATT-WS-WATCON | SUNION |
| Accentkleur | NONE |
| Basiskleur | CHROME-GLOSSY |

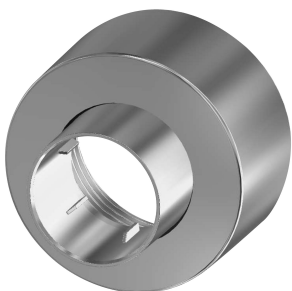
Optionele toebehoren



Diefstalbestendige perlator

2000104778
ZTAPS0005

Reserve onderdelen



Schroefrozet

2030046777

Montageset

2030003401

Drukdop van handvat

2030050753

Temperatuurstop

2030046189

KWC F5S-Mix Zelfsluitende wandkraan

Modell-Linie: F5S | F5SM1008
Kranen | Zelfsluitende kranen

ASXX9003



Veiligheidsring

2030048357
ASSX9003

EAQLT0009



FRAMIC Zelfsluitende mengpatroon

2030046185
ASSM9001

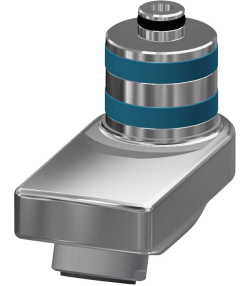
ASSM9004



Perlator 3,0 l/min

2030041424
ASXX1008

ASSM9002



Zwenkuitloop, 40 mm

2030049950
ASXX1009



Stop verchromd

2030053006
ASSX9004