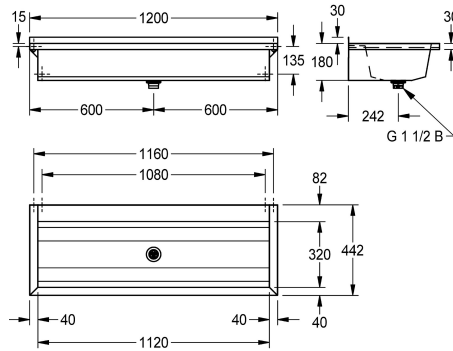


KWC PLANOX

Lavabos rigoles - avec plage robinetterie (perçage/s sur demande, avec plusvalue)

Modell-Linie: PLANOX | PL12T

Lavabos | Lavabos rigoles



KWC-No.

2030043784

Longueur 600 mm

2030043785

Longueur 800 mm

2030043786

Longueur 1200 mm

2030043787

Longueur 1600 mm

2030043788

Longueur 1800 mm

2030043789

Longueur 2400 mm

2030043790

Longueur 3000 mm

Largeur totale

600 mm

800 mm

1,200 mm

1,600 mm

1,800 mm

2,400 mm

3,000 mm

PLANOX lavabo rigole soudé sans joint pour montage mural, acier inoxydable finition satinée, épaisseur du matériau du lavabo rigole de 0,8 mm / panneaux latéraux de 1,2 mm, panneaux latéraux avec supports intégrés, plage de robinetterie abaissée de 80 mm, sans perçage pour robinetterie et sans trop-plein, remontée arrière de 40 mm, évacuation au milieu, bonde perforée G 1 1/2 B, fixations

fournies. Un support est fourni en supplément pour les longueurs supérieures à 1800 mm. Longueurs spéciales disponibles sur demande.

Dimensions 1200 x 210 x 442 mm (L x H x P)

Données techniques

Hauteur pare-boue arrière

30 mm

Vasque - hauteur du vasque

180 mm

Profondeur du vasque

320 mm

Largeur du vasque

1,120 mm

Matière

Acier inoxydable

Code du matériel

1.4301

Nombre de trous pour déchets

1

Profondeur totale

442 mm

Hauteur totale

210 mm

Largeur totale

1,200 mm

Support arrière

Non

Dosseret

Option

Finition de surface

Finition satinée

Saillie de robinetterie

Oui

Type de montage

Montage mural



KWC PLANOX

Lavabos rigoles - avec plage robinetterie (perçage/s sur demande, avec plusvalue)

Modell-Linie: **PLANOX | PL12T**

Lavabos | Lavabos rigoles

Type de kit d'évacuation

évacuation perforée

Position du vidage

Centre centre

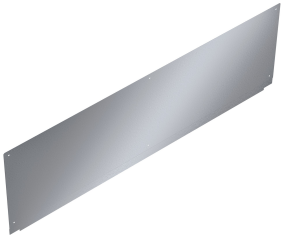
Saillie du vidage

242 mm

kit d'évacuation inclus

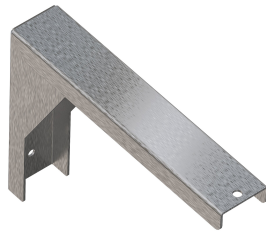
Oui

Accessoires en option



Paroi arrière PLANOX

2030043807
PL12SB



Console

2030043812
PL18SU



Tablette SATURN

2000056946
BXS12



Porte-serviette SATURN

2000101452
TB60