

KWC-No.

2030043784
Lunghezza 600 mm

2030043785
Lunghezza 800 mm

2030043786
Lunghezza 1200 mm

2030043787
Lunghezza 1600 mm

2030043788
Lunghezza 1800 mm

2030043789
Lunghezza 2400 mm

2030043790
Lunghezza 3000 mm

Larghezza complessiva

600 mm

800 mm

1,200 mm

1,600 mm

1,800 mm

2,400 mm

3,000 mm

PLANOX lavabo multiplo con vasca senza giunture per fissaggio a parete, in acciaio inox 18/10, superficie con finitura satinata, spessore materiale 0,8 mm sulla vasca e 1,2 mm sui pannelli laterali, con staffe a parete integrate, piano rubinetteria ribassato 80 mm con fori rubinetteria su richiesta, alzatina da 40 mm; vasca

senza troppopieno, scarico centrale con griglia 1"1/2, materiali di montaggio compresi.

Dimensioni 1200 x 210 x 442 mm (L x A x P)

Dati tecnici

Altezza paraspruzzi

30 mm

Altezza vasca

180 mm

Profondità orizzontale della vasca

320 mm

Larghezza vasca

1,120 mm

Materiale

Acciaio inox

Codice materiale

1.4301

Quantità scarichi

1

Profondità totale

442 mm

Altezza totale

210 mm

Larghezza complessiva

1,200 mm

Altezza alzatina

No

Paraspruzzi

In opzione

Finitura della superficie

Finitura satinata

Piano rubinetteria

Si

Tipo di montaggio

Installazione a parete

Tipologia del gruppo scarico

Scarico perforato



KWC PLANOX

Lavabo

Modell-Linie: PLANOX | PL12T

Lavabi | Lavelli a canale

Posizione del foro di scarico

Centro

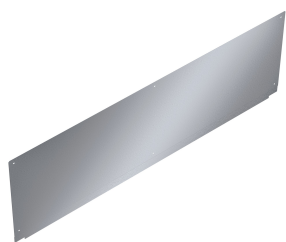
Proiezione del foro di scarico

242 mm

gruppo di scarico incluso

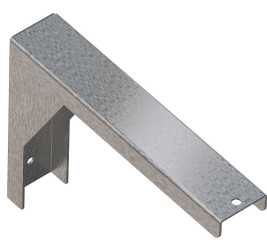
Si

Accessori opzionali



Parete paraspruzzi PLANOX

2030043807
PL12SB



Staffa per PLANOX

2030043812
PL18SU



Ripiano SATURN

2000056946
BXS12



Barre porta asciugamani SATURN

2000101452
TB60