

KWC-No.

2030048760

F3S Zelfsluitende kraan DN 15 voor wandinbouw met geluiddempende polystyreen ommanteling, voor wasruimten. Zelfsluitende patroon, hydraulisch gestuurd, zuigerloze constructie, automatisch sluitend, stromingstijd traploos instelbaar. Voor

aansluiting op voorgemengd warm of koud water. Behuizing inclusief zitting voor wisselklep, met binnendraad G 1/2, zichtbare delen van gepolijst en verchroomd messing. Met rozet, diepteverstelling 15 mm.

Technical Data

ATT-WS-BACKFLOWPREVENTER

Neen

ATT-WS-BUILTINMODEL

BUILT-IN-FINISHING

ATT-WS-COMPA30000

Neen

Drukloos

Neen

met filter

Neen

Instelbare looptijd

Ja

Werkingsprincipe

Hydraulisch zelfsluitend

Hygiënespoeling

Neen

Diameter nominaal

DN 15

Inlaat omvang

G-1-2

ATT-WS-LOCKINGMECHANISM

TOP-NONCERAMIC

Materiaal montage

Messing

Maximale looptijd

20 Seconden

Minimum dynamische druk

1 bar

Minimale looptijd

5 Seconden

Type menging

Neen

ATT-WS-POPUWASTESET

Neen

ATT-WS-ROSETTES

Ja

Veiligheidsuitschakeling

Neen

Geluidsisolatie

Neen

Oppervlaktebehandeling

Verchroomd

ATT-WS-SURTREATFIT

POLISHED

ATT-WS-TEMPERATURELIMIT

Neen

Thermische desinfectie

Neen

Type montage

Wandinbouw zonder inbouwdoos

Type bediening

Manuele werking

KWC

F3S zelfsluitende wandinbouwkraan

Modell-Linie: F3S | F3SV1003

Kranen | Zelfsluitende kranen

Type kraan

ATT-WS-VOLFLOWRATE3

ATT-WS-WATCON

Accentkleur

Basiskleur

Wandinbouwkraan

0.05 l/s

THREAD-INTERNAL

NONE

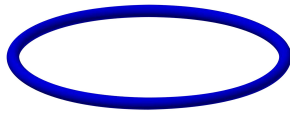
CHROME-GLOSSY

Reserve onderdelen



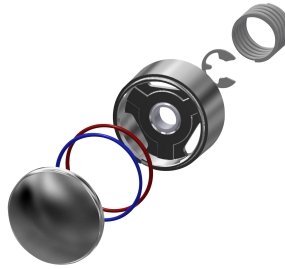
O-ring, rood

2030042961
ASSV2002



O-ring, blauw

2030042962
ASSV2003



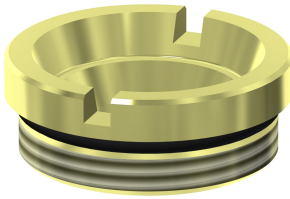
Drukkap

2030042960
ASSV2001



Functiedeel

2000104372
ETAPS0001



Zitting voor wisselklep DN 15

2000104790
ESHOW0040



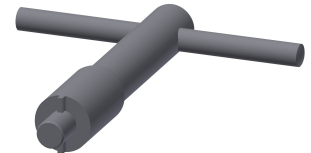
Schuifrozet

2000104892
EAQLN0008



Pijpsleutel

2000106127
ZFITG0003



Sleutel voor klepzitting

2000101454
AQRM967