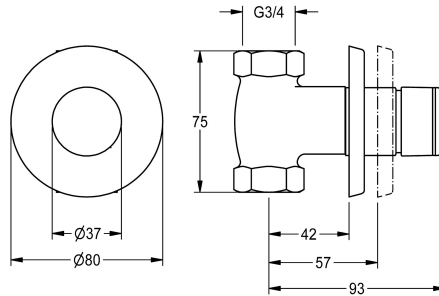


## KWC F3S Selbstschluss-Durchgangsventil DN 20

**Modell-Linie: F3S | F3SV2009**  
Duscharmaturen | Hydraulisch gesteuerte Duschen



### KWC-Nr.

**2030053188**

F3S Selbstschluss-Durchgangsventil DN 20 zur Wandeinbaumontage, für Duschanlagen. Selbstschluss-Funktionsstil, hydraulisch gesteuert, kolbenlose Bauart, selbsttätig schließend, Fließzeit einstellbar. Zum Anschluss an vorgemischtes

Warmwasser oder Kaltwasser. Gehäuse inklusive Wechselsitz, mit Innengewinde G 3/4, sichtbare Teile Messing poliert verchromt. Mit Rosette, Tiefenverstellbarkeit 15 mm.

### Technische Daten

Zusätzliche Verbindungen	nein
mit Rückflussverhinderer	nein
Ausführung Einbauarmatur	Einbauteil
Berechnungsdurchfluss Trinkwasser	0,3 l/s
Zirkulation	nein
A3000 open-kompatibel	nein
Anschluss an Münzkontakgeber	nicht möglich
mit Filter	nein
Einstellbare Fließzeit	ja
Funktionsprinzip	hydraulisch selbstschließend
für Handdusche	nein
Hygienespülung	nein
Nennweite	DN 20
Anschlussgröße	G 3/4
Schließmechanismus	Oberteil nicht keramisch
Material Armatur	Messing
Maximale Fließzeit	30 Sekunden
Mindestfließdruck	1 bar
Minimale Fließzeit	5 Sekunden
Art der Mischung	nein
mit Rosetten/Abdeckplatte	ja
Sicherheitsabschaltung	nein
Brauserohrentleerung	nein
Schallschutz	nein
Oberflächenbehandlung	verchromt
Temperaturanschlag	nein

## KWC

### F3S Selbstschluss-Durchgangsventil DN 20

Modell-Linie: F3S | F3SV2009

Duscharmaturen | Hydraulisch gesteuerte Duschen

Thermische Desinfektion	nein
Art der Montage	Wandeinbaumontage ohne Kasten
Art der Bedienung	manueller Betrieb
Art der Duscharmatur	Wandeinbauarmatur
Volumenstrom bei 3 bar	1.25 l/s
Wasseranschluss	Gewindestutzen (Innengewinde)
Position des Wasseranschlusses	von unten
Akzentfarbe	ohne
Grundfarbe	Chromoptik (glänzend)
teamNumber	0

#### Optionales Zubehör



#### Verlängerungsset für F3-Selbstschluss-Durchgangsventil

**2030060823**  
ACSV2002

#### Ventilsitzschlüssel

**2000105638**  
AQRM927

#### Ersatzteile



#### Verschlusskappe

**2000104841**  
ASSV2006



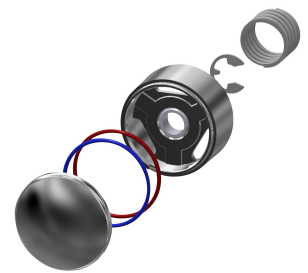
#### O-Ring, rot

**2030042961**  
ASSV2002



#### O-Ring, blau

**2030042962**  
ASSV2003



#### Druckkappe

**2030042960**  
ASSV2001

## KWC

### F3S Selbstschluss-Durchgangsventil DN 20

Modell-Linie: F3S | F3SV2009

Duscharmaturen | Hydraulisch gesteuerte Duschen



#### Schubrosette

---

**2000104892**  
EAQLN0008

---