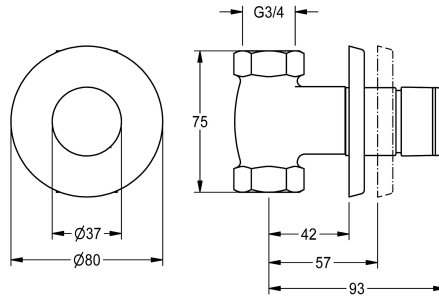


KWC F3S Selbstschluss-Durchgangsventil DN 20

Modell-Linie: F3S | F3SV2009

Duscharmaturen | Hydraulisch gesteuerte Duschen



KWC-Nr.

2030053188

F3S Selbstschluss-Durchgangsventil DN 20 zur Wandeinbaumontage, für Duschanlagen. Selbstschluss-Funktionsteil, hydraulisch gesteuert, kolbenlose Bauart, selbsttätig schließend, Fließzeit einstellbar. Zum Anschluss an vorgemischtes

Warmwasser oder Kaltwasser. Gehäuse inklusive Wechselsitz, mit Innengewinde G 3/4, sichtbare Teile Messing poliert verchromt. Mit Rosette, Tiefenverstellbarkeit 15 mm.

Technische Daten

zusätzliche Verbindungen	nein
mit Rückflussverhinderer	nein
Ausführung Einbauarmatur	Einbauteil
Berechnungsdurchfluss Kaltwass	0,3 l/s
Zirkulation	nein
A3000 open-kompatibel	nein
Anschluss an Münzkontakgeber	nicht möglich
mit Filter	nein
einstellbare Fließzeit	ja
Funktionsprinzip	hydraulisch selbstschließend
für Handdusche	nein
Hygienespülung	nein
Nennweite	DN 20
Anschlussgröße	G 3/4
Schließmechanismus	Oberteil nicht keramisch
Material Armatur	Messing
maximale Fließzeit	30 Sekunden
Mindestfließdruck	1 bar
minimale Fließzeit	5 Sekunden
Art der Mischung	nein
mit Rosetten/Abdeckplatte	ja
Sicherheitsabschaltung	nein
Brauserohrentleerung	nein
Schallschutz	nein
Oberflächenbehandlung Armatur	verchromt
Temperaturanschlag	nein

KWC

F3S Selbstschluss-Durchgangsventil DN 20

Modell-Linie: F3S | F3SV2009

Duscharmaturen | Hydraulisch gesteuerte Duschen

Thermische Desinfektion	nein
Art der Montage	Wandeinbaumontage ohne Kasten
Art der Bedienung	manueller Betrieb
Art der Duscharmatur	Wandeinbauarmatur
Volumenstrom bei 3 bar	1.25 l/s
Wasseranschluss	Gewindestutzen (Innengewinde)
Position des Wasseranschlusses	von unten
Akzentfarbe	ohne
Grundfarbe	Chromoptik (glänzend)

Optionales Zubehör



Verlängerungsset für F3-Selbstschluss-Durchgangsventil

2030060823
ACSV2002

Ventilsitzschlüssel

2000105638
AQRM927

Ersatzteile



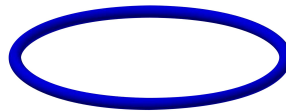
Verschlusskappe

2000104841
ASSV2006



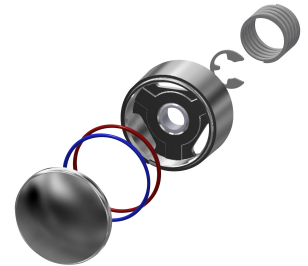
O-Ring, rot

2030042961
ASSV2002



O-Ring, blau

2030042962
ASSV2003



Druckkappe

2030042960
ASSV2001

KWC

F3S Selbstschluss-Durchgangsventil DN 20

Modell-Linie: F3S | F3SV2009

Duscharmaturen | Hydraulisch gesteuerte Duschen



Schubrosette

2000104892
EAQLN0008
