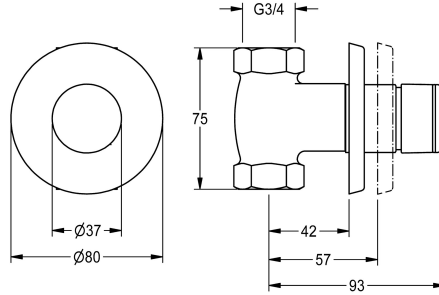


KWC

F3S Itsesulkeutuva läpivirtausventtiili DN 20

Modell-Linie: F3S | F3SV2009

Suihkut ja suihkupaneelit | Itsesulkeutuvat suihkut



KWC-No.

2030053188

F3S Itsesulkeutuva läpivirtausventtiili DN 20 seinäsennukseen, suihkutiloihin. Itsesulkeutuva toimiosa jossa, hydraulisesti ohjattu männän rakenne ja virtausaika säädettävissä. Liitetään valmiiksi sekoitettuun lämpimään tai kylmään veteen. Rungossa

vaihtoistukka sisäkierteellä G 3/4, näkyvät osat kromattua ja kiillotettua messinkiä. Peitekannella, syvyys säädettävissä 15 mm saakka.

Tekniset tiedot

Lisä liitännät
ATT-WS-BACKFLOWPREVENTER
ATT-WS-BUILTINMODEL
Juomaveden laskentavirtaama
Kierto
Yhteensopiva Aqua3000Open
Liitäntä maksulliseen juomavesiautomaattiin
suodattimella
Säädettävä virtausaika
Toiminnallinen periaate
ATT-WS-HANDSHOWER
ATT-WS-HYGIENE-FLUSH
Nimellinen halkaisija
Sisääntuloaukon koko
ATT-WS-LOCKINGMECHANISM
liittimen materiaali
Maksimi virtausaika
Minimi virtauspaine
Minimi virtausaika
Sekoituksen tyyppi
ATT-WS-ROSETTES
Hätä sulku
Suihkuputki kuivaus
Ääni eristys
Pinnan viimeistely
ATT-WS-TEMPERATURELIMIT

Ei
Ei
BUILT-IN
0,3 l/s
Ei
Ei
Ei mahdollinen
Ei
Kyllä
hydraulisesti itsesulkeutuva
Ei
Ei
DN 20
G3-4
TOP-NONCERAMIC
Messinki
30 Sekunnit
1 baari
5 Sekunnit
Ei
Kyllä
Ei
Ei
Ei
Kromattu
Ei

KWC

F3S Itsesulkeutuva läpivirtausventtiili DN 20

Modell-Linie: F3S | F3SV2009

Suihkut ja suihkupaneelit | Itsesulkeutuvat suihkut

Lämpö desinfiointi	Ei
Asennustapa	Asennus seinän sisään ilman laatikkoa
Toiminta tapa	Käsiikäyttöinen toiminta
Suihkun tyyppi	Seinän sisään asennus
ATT-WS-VOLFLOWRATE3	1.25 l/s
ATT-WS-WATCON	THREAD-INTERNAL
Vesiliitännän sijainti	Pohjasta
Korostusväri	NONE
Perusväri	CHROME-GLOSSY
IviCode	0