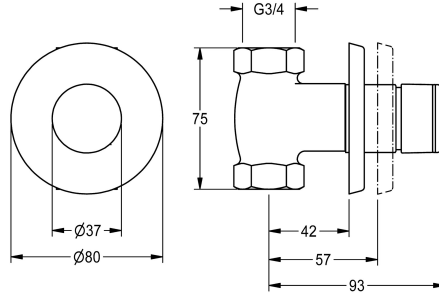


## KWC

### F3S Rubinetteria temporizzata doccia DN 20

Modell-Linie: F3S | F3SV2009

Rubinetterie per doccia | Rubinetterie temporizzate per doccia



#### KWC-No.

**2030053188**

Rubinetteria temporizzata per doccia F3S, DN 20, per installazione a parete. Comando idraulico a chiusura automatica, cartuccia senza pistone, durata del flusso regolabile. Da collegare ad acqua

fredda o premiscelata. Alloggiamento con sede intercambiabile inclusa, filettatura interna G 3/4, parti visibili in ottone cromato lucido e con rosetta di copertura, regolazione in profondità 15 mm.

#### Dati tecnici

Raccordi supplementari
ATT-WS-BACKFLOWPREVENTER
ATT-WS-BUILTINMODEL
Calcolo volume d'erogazione dell'acqua fredda
Circolazione
ATT-WS-COMPA30000
Connessione alla gettoniera
con filtro
Tempo di flussaggio regolabile
Principio di funzionamento
ATT-WS-HANDSHOWER
ATT-WS-HYGIENE-FLUSH
Diametro mandata
Dimensione mandata
ATT-WS-LOCKINGMECHANISM
Materiale connessioni
Tempo massimo di flusso
Pressione portata minima
Durata minima erogazione
Tipologia della miscelazione
ATT-WS-ROSETTES
Interruzione di sicurezza
Tubazione drenaggio doccia
Isolamento sonoro
Finitura della superficie
ATT-WS-TEMPERATURELIMIT

No
No
BUILT-IN
0.3 l/s
No
No
Non possibile
No
Si
Temporizzato idraulico
No
No
DN 20
G3-4
TOP-NONCERAMIC
Ottone
30 Seconds
1 bar
5 Seconds
No
Si
No
No
No
Cromato
No

## KWC

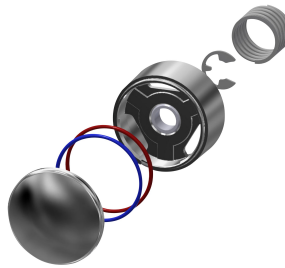
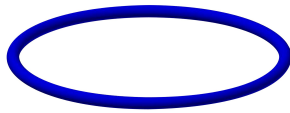
### F3S Rubinetteria temporizzata doccia DN 20

Modell-Linie: F3S | F3SV2009

Rubinerie per doccia | Rubinetterie temporizzate per doccia

Disinfezione termica	No
Tipo di montaggio	Installazione a parete senza kit incasso
Funzionamento	Comando manuale
Tipologia doccia	Impianto a parete
ATT-WS-VOLFLOWRATE3	1.25 l/s
ATT-WS-WATCON	THREAD-INTERNAL
Posizione della connessione idrica	Da sotto
Colore accento	NONE
Colore di base	CHROME-GLOSSY

#### Pezzi di ricambio



#### O-ring, rosso

**2030042961**  
ASSV2002

#### O-ring, blu

**2030042962**  
ASSV2003

#### Cappuccio a pressione

**2030042960**  
ASSV2001

#### Rosetta

**2000104892**  
EAQLN0008