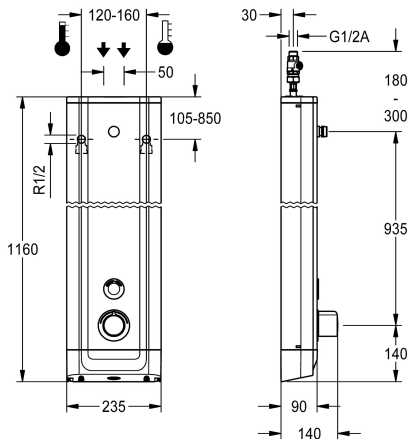


KWC F5E-Therm Sprchový panel z ušlechtilé oceli

Modell-Linie: F5E | F5ET2020
Sprchové armatury | Elektronicky řízené sprchy



KWC-No.

2030054250

F5E-Therm - sprchový panel z ušlechtilé oceli k montáži na omítku s termostatickou baterií a připojovacím hrdlem pro sprchovou hlavici. S elektronickým řízením, k připojení na teplou a studenou vodu. Funkční blok s integrovanou kartuší a elektromagnetickým ventilem, termostatem a zařízením pro volitelný obtokový magnetický ventil a kartuši k provádění termické dezinfekce řízené programem. Termostat s kovovou rukojetí s nastavitelným teplotním dorazem s pojistkou proti přetočení a možností ručně prováděné termické dezinfekce. Celokovové provedení, viditelné části leštěné chromované. Připojovací hrdlo pro samostatně opatřenu sprchovou hadici KWC DN 15 s předmontovaným regulátorem průtoku 9,0 l/min. Plášť z ušlechtilé oceli s mírně vystouplou funkční plochou a umělohmotnými kryty. Dotykový senzor včetně řídicí

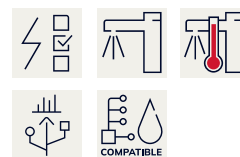
elektroniky s funkcí start/stop a vypnutí kvůli čištění. Připojovací hadice s uzavíratelnou regulací množství vody se zábranou zpětného toku a sítkem. Aktivované hygienické proplachování 24 hodin po posledním použití a ukládání statistických údajů. S možností nastavení funkčních parametrů a komunikace pomocí volitelného obousměrného dálkového ovládní. Volitelně pro bateriový provoz s lithiovou baterií 6 V (CR-P2) na jednu armaturu nebo samostatně elektrické napájení pomocí síťového zdroje 6,75 V / 12 V DC nebo systémového příslušenství AQUA 3000 open.

Rozměry pláště 235 x 1160 x 90 mm (š x v x h)
Sprchová hadice a příhrádka na baterii včetně baterie nebo síťový zdroj a prodlužovací kabel se musí objednat zvlášť.

Technické údaje

Dodatečná spojení
ATT-WS-BACKFLOWPREVENTER
Cirkulace
ATT-WS-COMPA30000
Připojení s plazeným zásobníkem vody
Nastavené automatické hygienické proplachování
Nastavená doba průtoku s filtrem
Nastavitelná doba průtoku
Ovládní
ATT-WS-HANDSHOWER
ATT-WS-HYGIENE-FLUSH
Nominální průměr
Velikost přívodní trubky
ATT-WS-LOCKINGMECHANISM
Materiál pouzdra/krytu
Kód materiálu pouzdra/krytu
Materiál armatury
Maximální doba průtoku
Minimální tlak průtoku
Minimální doba průtoku

Ne
ano
Ne
ano
VIA-EM
24 hodin po posledním použití
30 Sekundy
ano
ano
electronically self-closing
Ne
ano
DN 15
G-1-2-A
TOP-NONCERAMIC
ušlechtilá ocel
1.4301
mosaz
255 Sekundy
1.5 bar
1 Sekundy



KWC F5E-Therm Sprchový panel z ušlechtilé oceli

Modell-Linie: F5E | F5ET2020
Sprchové armatury | Elektronicky řízené sprchy

Typ směšování	s termostatem
Celková hloubka	90 mm
Celková výška	1.160 mm
Celková šířka	235 mm
ATT-WS-PARAMETERIZATION	REMOTECONTROL
Napájení	6,75 / 12 VDC / A3000 open
Umístění elektrické přípojky	shora / od zadní strany
ATT-WS-POWTYPE	OTHER
ATT-WS-ROSETTES	ano
Bezpečnostní vypnutí	ano
Automaticky vypouštěné sprchové potrubí	Ne
ATT-WS-SHOWERHEAD	SEPARATELY
ATT-WS-SHOWERSET	Ne
Zvuková izolace	Ne
Povrchová úprava krytu	hedvábně matný
Povrchová úprava armatury	chromovaný
ATT-WS-SURTREATFIT	POLISHED
ATT-WS-TEMPERATURELIMIT	ano
Termická dezinfekce	ano
ATT-WS-TRANSFORMER	Ne
Způsob montáže	montáž na stěnu
Ovládání	senzor
Typ senzoru	optoelektronický senzor
Typ sprchy	sprchový panel
ATT-WS-VOLFLOWRATE3	0.15 l/s
ATT-WS-WATCON	hadice
Umístění vodovodní přípojky	shora / od zadní strany
ATT-WS-WITHSOAPDISH	Ne
Barevné varianty	CHROME-GLOSSY
Základní barva	STAINLESSSTEEL

Nezbytné příslušenství



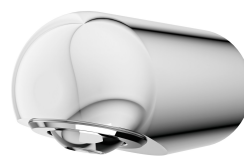
AQUAJET-Slimline Sprchová hlavice pro sprchové panely F5

2030054255
SHAS0011



AQUAJET-Comfort Sprchová hlavice pro sprchové panely F5

2030054254
SHAC0011



MÜNCHEN Sprchová hlavice pro sprchové panely F5

2030054793
SHMU0011

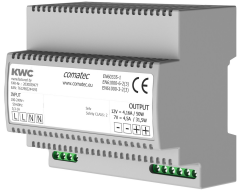


Příhrádka na baterii

3600002063
ACEX9023

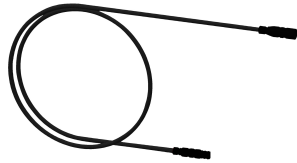
KWC F5E-Therm Sprchový panel z ušlechtilé oceli

Modell-Linie: F5E | F5ET2020
Sprchové armatury | Elektronicky řízené sprchy



Síťový zdroj

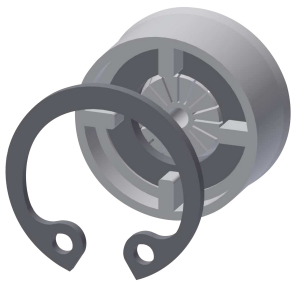
2030039477
ACEX9001



Prodlužovací kabel 5 m

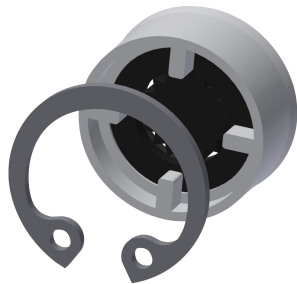
2030043814
ACEX9010

Volitelné příslušenství



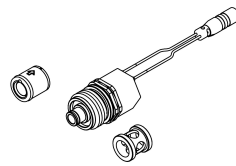
Regulátor průtoku 6 l/min

2030027586
ESHHE0004



Regulátor průtoku 12,0 l/min

2000104783
ESHHE0002



Sada pro termickou dezinfekci

2030057940
ACXT2001



Obousměrné dálkové ovládání pro armatury F3 a F5

2030036654
ACEX9005



Dvoutlačítkové dálkové ovládání pro armatury f3 a f5

2030036849
ACEX9004



Prodloužení pláště pro sprchové panely F5 z ušlechtilé oceli

2030057066
ACXX2011



Prodloužení pláště pro sprchové panely F5 z ušlechtilé oceli

2030057067
ACXX2012

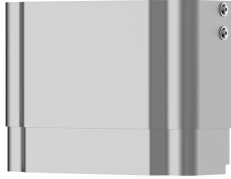


Prodloužení pláště pro sprchové panely F5 z ušlechtilé oceli

2030057068
ACXX2013

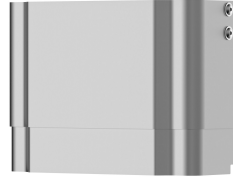
KWC F5E-Therm Sprchový panel z ušlechtilé oceli

Modell-Linie: F5E | F5ET2020
Sprchové armatury | Elektronicky řízené sprchy



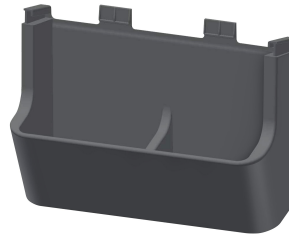
Prodloužení pláště pro sprchové panely F5 z ušlechtilé oceli

2030057069
ACXX2014



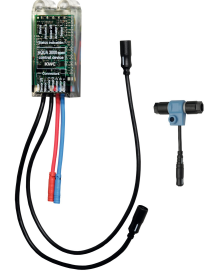
Prodloužení pláště pro sprchové panely F5 z ušlechtilé oceli

2030057070
ACXX2015



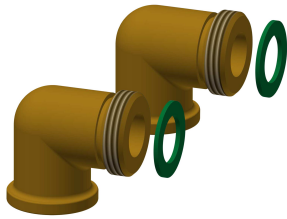
Miska na sprchový gel pro sprchové panely F5

2030057077
ACXX2021



Elektronický modul EM5 pro sprchové armatury F5

2030041918
ACET2001



Připojovací sada

2000104916
ZSHOW0006



Připojovací adaptér

2000101441
AQRM928

Náhradní díly



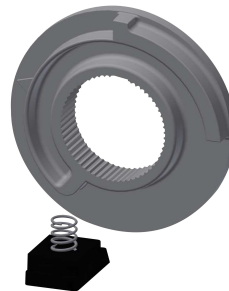
Krycí destičky

2030031443
ESHOW0059



Rukojeť teplotního voliče

2030047082
ASXT9003



Teplotní doraz

2030003296
EAQLT0003

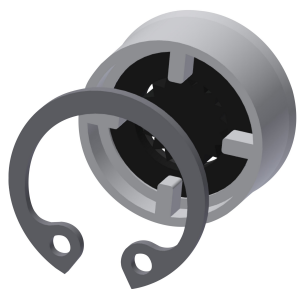


Kartuše s obtokovým elektromagnetickým ventilem

2030003033
EAQFU0001

KWC F5E-Therm Sprchový panel z ušlechtilé oceli

Modell-Linie: F5E | F5ET2020
Sprchové armatury | Elektronicky řízené sprchy



Regulátor průtoku 9,0 l/min

2000104782
ESHHE0001



Ošetřovací sada

2000109019
ZW SPL0024



**Ošetřovací výrobků z ušlechtilé oceli
CHROMOL**

2000105091
ZW SPL0023