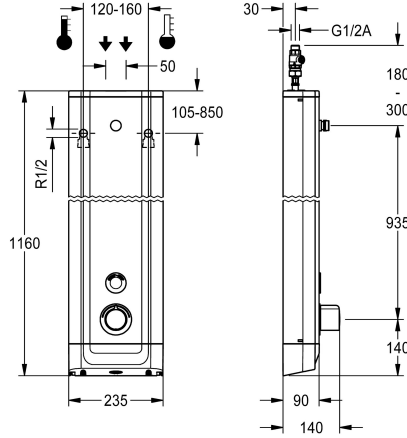


KWC F5E-Therm Panel de ducha de acero inoxidable

Modell-Linie: F5E | F5ET2020
Duchas | Duchas con control remoto electrónico



KWC-No.

2030054250

Panel de ducha de acero inoxidable F5E-Therm para instalación en superficie con batería de termostato y manguitos de conexión para cabezal de ducha. Con control electrónico, para conexión a las tuberías de agua caliente y fría. Bloque funcional con cartucho de válvula electromagnética integrado, termostato y dispositivo para cartucho de válvula electromagnética de derivación opcional para la realización de una desinfección térmica controlada por programa. Termostato con mango de metal con tope de temperatura ajustable y protección antigiro, así como con la opción de realizar una desinfección térmica manual. Versión totalmente metálica, partes visibles cromadas. Manguitos de conexión para cabezal de ducha independiente necesario KWC DN 15 con regulador de caudal premontado 9,0 l/m. Carcasa de acero inoxidable con superficie funcional elevada y tapa de cierre de plástico. Sensor de palpación con electrónica de control, función de

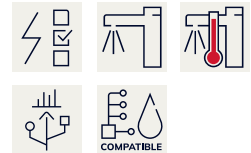
parada y desconexión de la limpieza. Tubos flexibles de conexión con reguladores del flujo de agua bloqueables con válvula de retención y filtro. La descarga higiénica se activa 24 horas después de la última activación; almacenamiento de datos estadísticos. Con opción de parametrización y comunicación mediante el mando a distancia bidireccional opcional. Unidad de higiene a elegir para el funcionamiento con batería con batería de litio de 6 V (CR-P2) en cada grifería o alimentación eléctrica independiente a través de fuente de alimentación de 6,75 V/12 V CC o accesorio del sistema AQUA 3000 open.

Dimensiones de la carcasa 235 x 1160 x 90 mm (L x A x P)
El cabezal de ducha y el compartimento para la batería, incluida la batería o la fuente de alimentación y el cable de extensión, deben solicitarse por separado.

Datos técnicos

Conexiones adicionales
ATT-WS-BACKFLOWPREVENTER
Circulation
ATT-WS-COMPA3000O
conexión con dispensador de prepago
Programación de descarga
Programación de descarga con filtro
Tiempo de flujo ajustable
Mecanismo de activación
ATT-WS-HANDSHOWER
ATT-WS-HYGIENE-FLUSH
Diámetro de entrada
Diámetro de entrada
ATT-WS-LOCKINGMECHANISM
Material
Código cubierta
Material
Tiempo de descarga máximo
Presión de caudal mínimo

No
Si
No
Si
VIA-EM
24 horas después de la última operación
30 Segundos
Si
Si
ELECTRONIX-C
No
Si
DN 15
G-1-2-A
TOP-NONCERAMIC
Acero inoxidable
1.4301
Latón
255 Segundos
1.5 bar



KWC F5E-Therm Panel de ducha de acero inoxidable

Modell-Linie: F5E | F5ET2020

Duchas | Duchas con control remoto electrónico

Descarga mínima	1 Segundo
Mezcla	Con termostato
Profundidad	90 mm
Altura	1,160 mm
Anchura total	235 mm
ATT-WS-PARAMETERIZATION	REMOTECONTROL
Conexión de alimentación	6,75 / 12 VDC / A3000 open
Conexión de energía	Desde la parte superior / trasera
ATT-WS-POWTYPE	OTHER
ATT-WS-ROSETTES	Si
Apagado de seguridad	Si
Dispositivo de evacuación	No
ATT-WS-SHOWERHEAD	SEPARATELY
ATT-WS-SHOWERSET	No
Insonorización	No
Acabado de superficie de cubierta	Acabado satinado
Tratamiento de la superficie	Cromado
ATT-WS-SURTREATFIT	POLISHED
ATT-WS-TEMPERATURELIMIT	Si
Desinfección térmica	Si
ATT-WS-TRANSFORMER	No
Tipo de montaje	Montaje a pared
Tipo de operación	SENSOR-OPERATION
Tipo de sensor	sensor opto electrónico
Tipo de ducha	Panel de la ducha
ATT-WS-VOLFLOWRATE3	0.15 l/s
ATT-WS-WATCON	HOSE
Conexión para el agua	Desde la parte superior / trasera
ATT-WS-WITHSOAPDISH	No
Color acento	CHROME-GLOSSY
Color primario	STAINLESSSTEEL

Accesorio necesario



AQUAJET-Slimline Cabezal de ducha para paneles e instalaciones de ducha KWC

2030054255
SHAS0011



AQUAJET-Comfort Cabezal de ducha para paneles e instalaciones de ducha KWC

2030054254
SHAC0011



MÜNCHEN Cabezal de ducha para paneles e instalaciones de ducha KWC

2030054793
SHMU0011

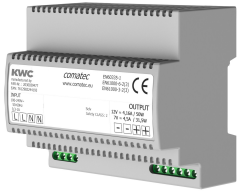


Compartimento para batería

360002063
ACEX9023

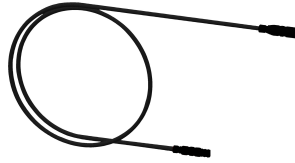
KWC F5E-Therm Panel de ducha de acero inoxidable

Modell-Linie: F5E | F5ET2020
Duchas | Duchas con control remoto electrónico



Fuente de alimentación

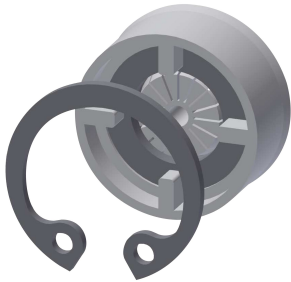
2030039477
ACEX9001



Cable de extensión de 5 m

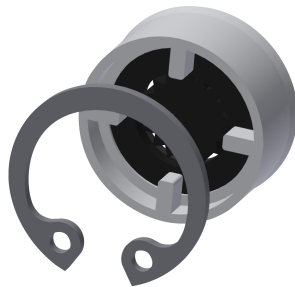
2030043814
ACEX9010

Accesorios opcionales



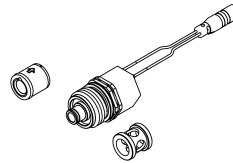
Regulador de caudal 6 l/min

2030027586
ESHHE0004



Regulador de caudal 12,0 l/min

2000104783
ESHHE0002



Set for thermal disinfection

2030057940
ACXT2001



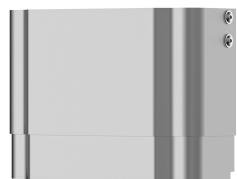
Mando a distancia bidireccional

2030036654
ACEX9005



Mando a distancia de 2 teclas

2030036849
ACEX9004



Prolongador de la carcasa para paneles de ducha de acero inoxidable F5

2030057066
ACXX2011



Prolongador de la carcasa para paneles de ducha de acero inoxidable F5

2030057067
ACXX2012



Prolongador de la carcasa para paneles de ducha de acero inoxidable F5

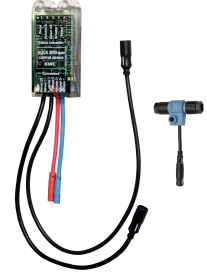
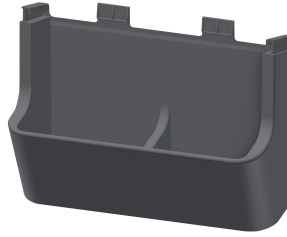
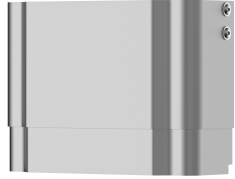
2030057068
ACXX2013

KWC F5E-Therm

Panel de ducha de acero inoxidable

Modell-Linie: F5E | F5ET2020

Duchas | Duchas con control remoto electrónico



Prolongador de la carcasa para paneles de ducha de acero inoxidable F5

2030057069
ACXX2014

Prolongador de la carcasa para paneles de ducha de acero inoxidable F5

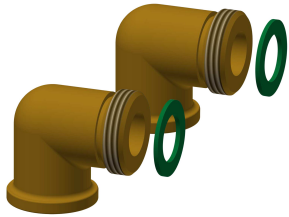
2030057070
ACXX2015

Compartimento para gel de ducha para paneles de ducha F5

2030057077
ACXX2021

Modulo electrónico EM5 ID 07040

2030041918
ACET2001



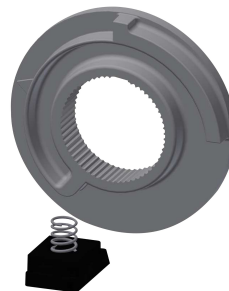
Juego de conexión para panel de ducha

2000104916
ZSHOW0006

Adaptador de conexión

2000101441
AQRM92B

Piezas de recambio



Plaquetas de cubierta

2030031443
ESHOW0059

Mango selector de temperatura

2030047082
ASXT9003

Tope de temperatura

2030003296
EAQLT0003

Cartucho de válvula electromagnética

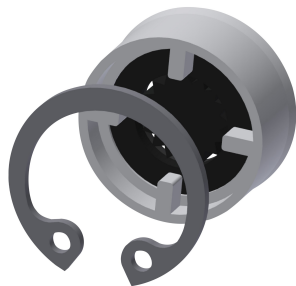
2030003033
EAQFU0001

KWC F5E-Therm

Panel de ducha de acero inoxidable

Modell-Linie: F5E | F5ET2020

Duchas | Duchas con control remoto electrónico



Regulador de caudal 9,0 l/min

2000104782
ESHHE0001



Conjunto para el cuidado del acero inoxidable

2000109019
ZWSP0024



CHROMOL para productos de acero inoxidable

2000105091
ZWSP0023