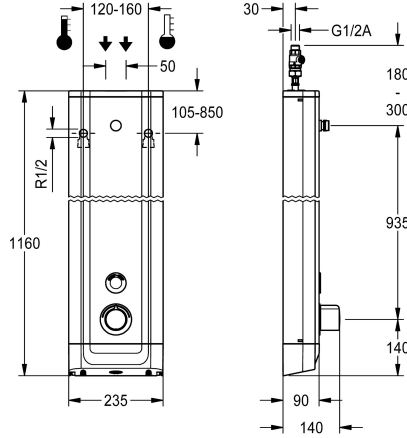


## KWC F5E-Therm

Suihkupaneeli ruostumattomasta teräksestä

### Modell-Linie: F5E | F5ET2020

Suihkut ja suihkupaneelit | Elektroniset itsesulkeutuvat suihkut



### KWC-No.

**2030054250**

liitäntä suihkupäälle

Ruostumattomasta teräksestä valmistettu F5E-Therm-suihkupaneeli pinta-asennukseen, termostaattisekoittaja ja liitäntä suihkupäälle. Elektronisesti ohjattava, liitäntä lämpimään ja kylmään veteen. Toimintayksikkö integroidulla magneettiventtiilillä, termostaatti ja mekanismi valinnaisista ohitusmagneettiventtiiliin ohjelmoitua lämpödesinfiointia varten. Termostaatti metallikahvalla säädettävällä ja tahattomalta kääntämiseltä suojatulla lämpötilanrajoittimella manuaalista lämpödesinfiointia varten. Metallirakenne, näkyvät osat kromattu ja kiillotettu. Liitäntä erikseen tarvittavalle KWC-suihkupäälle DN 15, jossa esiasennettu suihkun virtaamansäädin 9,0 l/min. Koteloitinta ruostumatonta terästä, tyylikäs käyttöpaneeli ja muovitulpat. Kosketustunnistin,

ohjauselektronikka ja start/stop-toiminto sekä poiskytkentä puhdistusta varten. Liitäntäletkuissa lukittavat vedenvirtauksen säätimet, takaisvirtauksen estimet ja sihti. Aktivoi hygieniahuuhtelun 24 tuntia edellisen käytön jälkeen ja tallentaa tilastotiedot. Mahdollisuus parametrisointiin ja kommunikointiin valinnaisella kaksisuuntaisella kaukosäädöllä. Paristokäyttöinen 6 V:n liiumparistolla (CR-P2) kalustetta kohden tai erillinen jännitteensyöttö verkkolaitteen 6,75 V / 12 V DC välityksellä tai AQUA 3000 open -järjestelmän lisävarusteella. Koteloitinta mitat 235 x 1160 x 90 mm (L x K x S). Suihkupää ja paristokotelo sekä paristo, verkkolaite ja jatkojohto on tilattava erikseen.

### Tekniset tiedot

Lisä liitännät

ATT-WS-BACKFLOWPREVENTER

Kierto

Yhteensopiva Aqua3000Open

Liitäntä maksulliseen juomavesiautomaattiin

Esiasennettu automaattinen hygieniahuuhtelu

Esiasennettu virtausaika

suodattimella

Säädettävä virtausaika

Toiminnallinen periaate

ATT-WS-HANDSHOWER

ATT-WS-HYGIENE-FLUSH

Nimellinen halkaisija

Sisääntuloaukon koko

ATT-WS-LOCKINGMECHANISM

Kotelon materiaali

Rst teräslaji kotelo

liittimen materiaali

Maksimi virtausaika

Minimi virtauspaine

Minimi virtausaika

Ei

Kyllä

Ei

Kyllä

VIA-EM

24 tuntia viimeisen toimenpiteen jälkeen

30 Sekunnit

Kyllä

Kyllä

ELECTRONIX-C

Ei

Kyllä

DN 15

G-1-2-A

TOP-NONCERAMIC

Ruostumatonta terästä

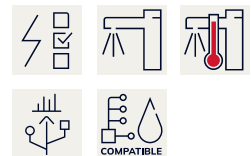
1.4301

Messinki

255 Sekunnit

1.5 baari

1 Sekunnit



## KWC F5E-Therm

Suihkupaneeli ruostumattomasta teräksestä

### Modell-Linie: F5E | F5ET2020

Suihkut ja suihkupaneelit | Elektroniset itsesulkeutuvat suihkut

Sekoituksen tyyppi

Kokonaissyvyys

Kokonaiskorkeus

Kokonaisleveys

ATT-WS-PARAMETERIZATION

Tehon syöttö liitäntä

Virtaliitäntä

ATT-WS-POWTYPE

ATT-WS-ROSETTES

Hätä sulk

Suihkuputki kuivaus

ATT-WS-SHOWERHEAD

ATT-WS-SHOWERSET

Ääni eristys

Kotelon pinnan viimeistely

Pinnan viimeistely

ATT-WS-SURTREATFIT

ATT-WS-TEMPERATURELIMIT

Lämpö desinfiointi

ATT-WS-TRANSFORMER

Asennustapa

Toiminta tapa

Sensorin tyyppi

Suihkun tyyppi

ATT-WS-VOLFLOWRATE3

ATT-WS-WATCON

Vesiliitäntän sijainti

ATT-WS-WITHSOAPDISH

Korostusväri

Perusväri

IviCode

Termostaatilla

90 mm

1,160 mm

235 mm

REMOTECONTROL

6,75 / 12 VDC / A3000 open

Ylhäältä/takapuolelta

OTHER

Kyllä

Kyllä

Ei

SEPARATELY

Ei

Ei

Satiinipintainen

Kromattu

POLISHED

Kyllä

Kyllä

Ei

Seinäasennus

Kosketusvapaa

Opto-elektroninen tunnistin

Suihku paneeli

0.15 l/s

HOSE

Ylhäältä/takapuolelta

Ei

CHROME-GLOSSY

STAINLESSSTEEL

6320041

### Tarvittavat lisävarusteet



**AQUAJET-Slimline-suihkupää KWC-suihkupaneeleihin ja -järjestelmiin**

**2030054255**  
SHAS0011



**AQUAJET-Comfort-suihkupää KWC-suihkupaneeleihin ja -järjestelmiin**

**2030054254**  
SHAC0011



**MÜNCHEN-suihkupää KWC-suihkupaneeleihin ja -järjestelmiin**

**2030054793**  
SHMU0011



**Paristokotelo 6V paristolla**

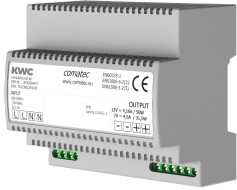
**360002063**  
ACEX9023

## KWC F5E-Therm

Suihkupaneeli ruostumattomasta teräksestä

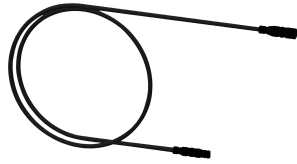
Modell-Linie: F5E | F5ET2020

Suihkut ja suihkupaneelit | Elektroniset itsesulkeutuvat suihkut



### Verkkoalaite

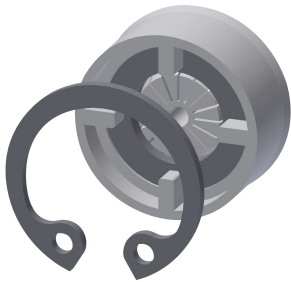
**2030039477**  
ACEX9001



### Jatkokaapeli 5 metriä

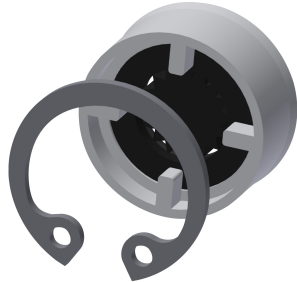
**2030043814**  
ACEX9010

### Valinnaiset lisävarusteet



### Flow controller 6.0 l/min

**2030027586**  
ESHHE0004



### Flow controller 12.0 l/min

**2000104783**  
ESHHE0002



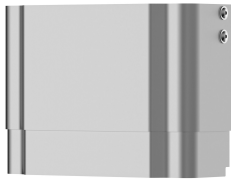
### Kaksisuuntainen kaukosäädin

**2030036654**  
ACEX9005



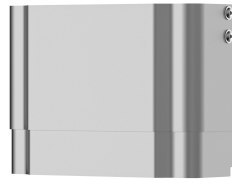
### 2-painikkeinen kaukosäädin

**2030036849**  
ACEX9004



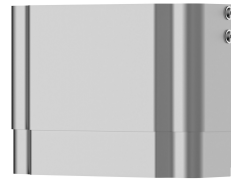
### Koteloinnin jatko F5-suihkupaneeliin ruostumattomasta teräksestä

**2030057066**  
ACXX2011



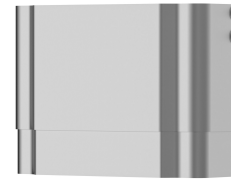
### Koteloinnin jatko F5-suihkupaneeliin ruostumattomasta teräksestä

**2030057067**  
ACXX2012



### Koteloinnin jatko F5-suihkupaneeliin ruostumattomasta teräksestä

**2030057068**  
ACXX2013



### Koteloinnin jatko F5-suihkupaneeliin ruostumattomasta teräksestä

**2030057069**  
ACXX2014

## KWC F5E-Therm

Suihkupaneeli ruostumattomasta teräksestä

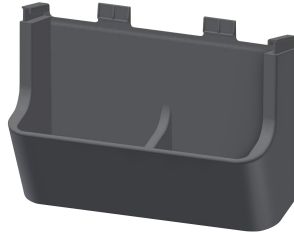
Modell-Linie: F5E | F5ET2020

Suihkut ja suihkupaneelit | Elektroniset itsesulkeutuvat suihkut



**Koteloinnin jatko F5-suihkupaneeliin ruostumattomasta teräksestä**

**2030057070**  
ACXX2015



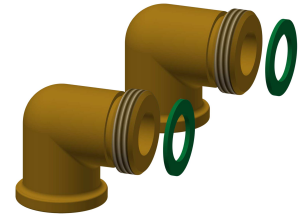
**Suihkusaippuaukeline F5-suihkupaneeliin**

**2030057077**  
ACXX2021



**Elektroniikkamoduuli EM5 ID 07040**

**2030041918**  
ACET2001



**Litäntäsarja suihkupaneeliin**

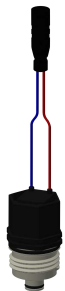
**2000104916**  
ZSHOW0006



**Liitännäadapteri suihkuun**

**2000101441**  
AQRM928

## Varaosat



**Ohitusmagneettiventtiili**

**2030003033**  
EAQFU0001



**Puhdistuainesetti**

**2000109019**  
ZWSPLO024



**Puhdistusaine CHROMOL**

**2000105091**  
ZWSPLO023