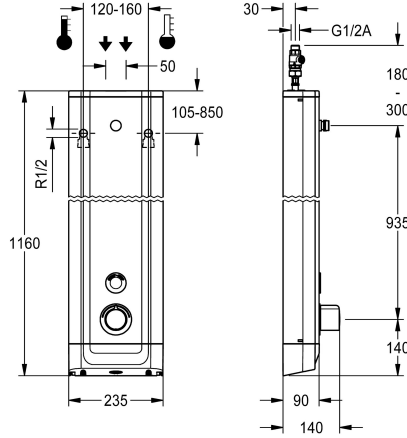


## KWC F5E-Therm Panneau de douche en acier inoxydable

Modell-Linie: F5E | F5ET2020  
Douches | Douches à fermeture électronique



### KWC-No.

2030054250

Panneau de douche F5E-Therm en acier inox pour montage en saillie avec mitigeur thermostatique et raccord pour pomme de douche. À commande électronique, pour le raccordement sur les arrivées d'eau chaude et d'eau froide. Bloc fonctionnel avec cartouche d'électrovanne intégrée, thermostat et dispositif pour une cartouche d'électrovanne de dérivation en option pour effectuer une désinfection thermique programmable. Thermostat avec poignée métallique à butée de température réglable et sans torsion, et avec possibilité de désinfection thermique manuelle. Robinetterie entièrement métallique, parties visibles polies et chromées. Raccord DN 15 pour pomme de douche KWC (non fournie) avec régulateur de débit prémonté 9,0 l/min. Corps en acier inoxydable et extrémités en plastique. Capteur tactile avec électronique de commande à

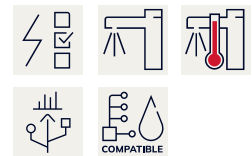
fonction de marche/arrêt et désactivation pour le nettoyage. Flexibles de raccordement à régulateur de débit verrouillable avec clapet anti-retour et filtre. Rinçage hygiénique activé 24 heures après le dernier actionnement et enregistrement de données statistiques. Avec possibilité de paramétrage et communication par télécommande bidirectionnelle en option. Au choix pour fonctionnement sur piles avec pile lithium 6 V (CR-P2) par robinet ou alimentation en tension séparée par bloc d'alimentation 6,75 V / 12 V CC ou accessoire système AQUA 3000 open.

Dimensions du boîtier 235 x 1160 x 90 mm (L x H x P)  
La pomme de douche et le compartiment à pile ou le bloc d'alimentation plus rallonge doivent être commandés séparément.

### Données techniques

Connexions supplémentaires	ATT-WS-BACKFLOWPREVENTER
Circulation	ATT-WS-COMPA30000
Connexion avec distributeur d'eau payante	
Réglage d'usine du rinçage d'hygiène	
Durée d'écoulement réglée d'usine avec filtre	
Durée d'écoulement réglable	
Principe de fonctionnement	ATT-WS-HANDSHOWER
	ATT-WS-HYGIENE-FLUSH
Diamètre intérieur	
Taille de l'alimentation	ATT-WS-LOCKINGMECHANISM
Matière du boîtier	
Code matériel du boîtier	
Matière de l'installation	
Durée maximale de rinçage	
Pression dynamique minimale	
Durée d'écoulement minimum	

Non
Oui
Non
Oui
VIA-EM
24 heures après la dernière activité
30 Secondes
Oui
Oui
Fermeture automatique électronique
Non
Oui
DN 15
G-1-2-A
TOP-NONCERAMIC
Acier inoxydable
1.4301
Laiton
255 Secondes
1.5 Bar
1 Secondes



## KWC F5E-Therm Panneau de douche en acier inoxydable

**Modell-Linie: F5E | F5ET2020**  
Douches | Douches à fermeture électronique

Type de mélangeur	Avec thermostatique
Profondeur totale	90 mm
Hauteur totale	1.160 mm
Largeur totale	235 mm
ATT-WS-PARAMETERIZATION	REMOTECONTROL
Connexion au boîtier d'alimentation	6,75 / 12 VDC / A3000 open
Position de la connexion électrique	En haut / de l'autre côté
ATT-WS-POWTYPE	OTHER
ATT-WS-ROSETTES	Oui
Arrêt de sécurité	Oui
Tuyau de vidage de douche	Non
ATT-WS-SHOWERHEAD	SEPARATELY
ATT-WS-SHOWERSET	Non
Isolation sonore	Non
Surface de finition du boîtier	Finition satinée
Finition de surface	Chromé
ATT-WS-SURTREATFIT	POLISHED
ATT-WS-TEMPERATURELIMIT	Oui
Désinfection thermique	Oui
ATT-WS-TRANSFORMER	Non
Type de montage	Montage mural
Type d'opération	Fonctionnement du détecteur
Type de capteur	Détecteur opto-électronique
Type de douches	Panneau de douche
ATT-WS-VOLFLOWRATE3	0.15 l/s
ATT-WS-WATCON	HOSE
Position de la connexion de l'eau	En haut / de l'autre côté
ATT-WS-WITHSOAPDISH	Non
Couleur d'accent	CHROME-GLOSSY
Couleur de base	Acier inoxydable

### Accessoires nécessaires



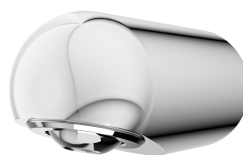
**Pomme de douche AQUAJET-Slimline pour panneaux et installations de douche KWC**

**2030054255**  
SHAS0011



**Pomme de douche AQUAJET-Comfort pour panneaux et installations de douche KWC**

**2030054254**  
SHAC0011



**Pomme de douche MÜNCHEN pour panneaux et installations de douche KWC**

**2030054793**  
SHMU0011

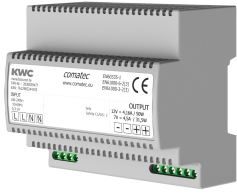


**Compartment à pile**

**360002063**  
ACEX9023

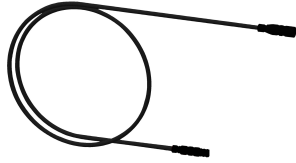
## KWC F5E-Therm Panneau de douche en acier inoxydable

Modell-Linie: F5E | F5ET2020  
Douches | Douches à fermeture électronique



**Bloc d'alimentation enfichable**

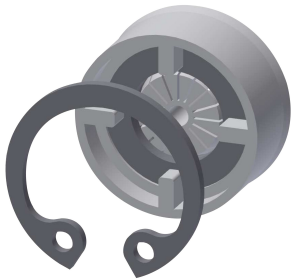
**2030039477**  
ACEX9001



**Rallonge 5 m**

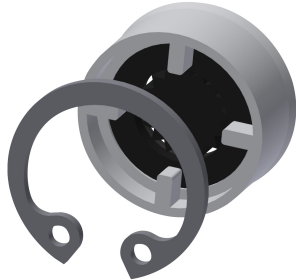
**2030043814**  
ACEX9010

### Accessoires en option



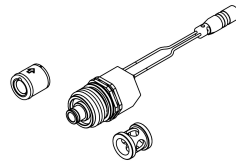
**Régulateur de débit 6 l/min**

**2030027586**  
ESHHE0004



**Régulateurs de débit 12 l/min**

**2000104783**  
ESHHE0002



**Set pour désinfection thermique**

**2030057940**  
ACXT2001



**Télécommande bidirectionnelle**

**2030036654**  
ACEX9005



**Télécommande à 2 touches**

**2030036849**  
ACEX9004



**Prolongateur de boîtier pour  
panneaux de douche F5 en acier  
inoxydable**

**2030057066**  
ACXX2011



**Prolongateur de boîtier pour  
panneaux de douche F5 en acier  
inoxydable**

**2030057067**  
ACXX2012



**Prolongateur de boîtier pour  
panneaux de douche F5 en acier  
inoxydable**

**2030057068**  
ACXX2013

## KWC F5E-Therm

Panneau de douche en acier inoxydable

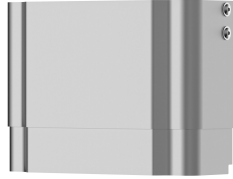
Modell-Linie: F5E | F5ET2020

Douches | Douches à fermeture électronique



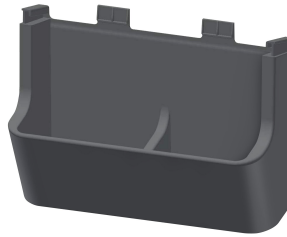
**Prolongateur de boîtier pour panneaux de douche F5 en acier inoxydable**

**2030057069**  
ACXX2014



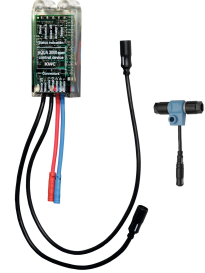
**Prolongateur de boîtier pour panneaux de douche F5 en acier inoxydable**

**2030057070**  
ACXX2015



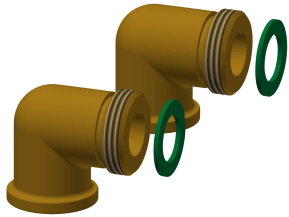
**Support pour gel douche pour panneaux de douche F5**

**2030057077**  
ACXX2021



**Module électronique pour robinetteries de douche F5**

**2030041918**  
ACET2001



**Kit de connexion pour panneau de douche**

**2000104916**  
ZSHOW0006



**Adaptateur de raccordement**

**2000101441**  
AQRM92B

### Pièces de rechange



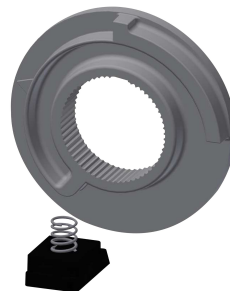
**Plaquette de protection**

**2030031443**  
ESHOW0059



**Poignée de température**

**2030047082**  
ASXT9003



**Arrêt de température**

**2030003296**  
EAQLT0003



**Cartouche d'électrovanne de dérivation**

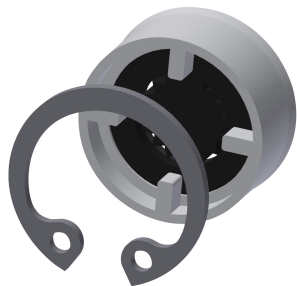
**2030003033**  
EAQFU0001

## KWC F5E-Therm

Panneau de douche en acier inoxydable

Modell-Linie: F5E | F5ET2020

Douches | Douches à fermeture électronique



### Regulateurs de debit 9,0 l/min

**2000104782**  
ESHHE0001



### Set d'entretien

**2000109019**  
ZWSPL0024



### Produit de nettoyage CHROMOL

**2000105091**  
ZWSPL0023