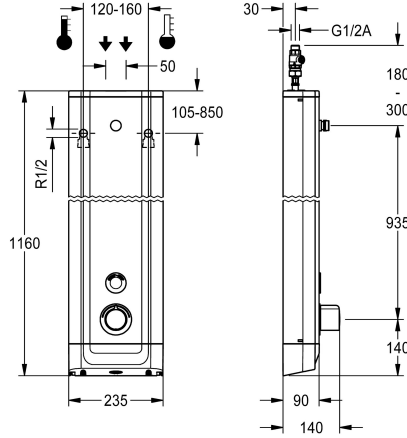


KWC F5E-Therm Panneau de douche en acier inoxydable

Modell-Linie: F5E | F5ET2020
Douches | Douches à fermeture électronique



KWC-No.

2030054250

Panneau de douche F5E-Therm en acier inox pour montage en saillie avec mitigeur thermostatique et raccord pour pomme de douche. À commande électronique, pour le raccordement sur les arrivées d'eau chaude et d'eau froide. Bloc fonctionnel avec cartouche d'électrovanne intégrée, thermostat et dispositif pour une cartouche d'électrovanne de dérivation en option pour effectuer une désinfection thermique programmable. Thermostat avec poignée métallique à butée de température réglable et sans torsion, et avec possibilité de désinfection thermique manuelle. Robinetterie entièrement métallique, parties visibles polies et chromées. Raccord DN 15 pour pomme de douche KWC (non fournie) avec régulateur de débit prémonté 9,0 l/min. Corps en acier inoxydable et extrémités en plastique. Capteur tactile avec électronique de commande à

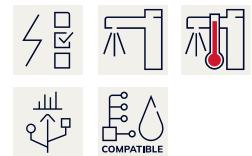
fonction de marche/arrêt et désactivation pour le nettoyage. Flexibles de raccordement à régulateur de débit verrouillable avec clapet anti-retour et filtre. Rinçage hygiénique activé 24 heures après le dernier actionnement et enregistrement de données statistiques. Avec possibilité de paramétrage et communication par télécommande bidirectionnelle en option. Au choix pour fonctionnement sur piles avec pile lithium 6 V (CR-P2) par robinet ou alimentation en tension séparée par bloc d'alimentation 6,75 V / 12 V CC ou accessoire système AQUA 3000 open.

Dimensions du boîtier 235 x 1160 x 90 mm (L x H x P)
La pomme de douche et le compartiment à pile ou le bloc d'alimentation plus rallonge doivent être commandés séparément.

Données techniques

Connexions supplémentaires
ATT-WS-BACKFLOWPREVENTER
Circulation
ATT-WS-COMPA30000
Connexion avec distributeur d'eau payante
Réglage d'usine du rinçage d'hygiène
Durée d'écoulement réglée d'usine
avec filtre
Durée d'écoulement réglable
Principe de fonctionnement
ATT-WS-HANDSHOWER
ATT-WS-HYGIENE-FLUSH
Diamètre intérieur
Taille de l'alimentation
ATT-WS-LOCKINGMECHANISM
Matière du boîtier
Code matériel du boîtier
Matière de l'installation
Durée maximale de rinçage
Pression dynamique minimale
Durée d'écoulement minimum

Non
Oui
Non
Oui
VIA-EM
24 heures après la dernière activité
30 Secondes
Oui
Oui
Fermeture automatique électronique
Non
Oui
DN 15
G-1-2-A
TOP-NONCERAMIC
Acier inoxydable
1.4301
Laiton
255 Secondes
1.5 Bar
1 Secondes



KWC F5E-Therm Panneau de douche en acier inoxydable

Modell-Linie: F5E | F5ET2020

Douches | Douches à fermeture électronique

Type de mélangeur	Avec thermostatique
Profondeur totale	90 mm
Hauteur totale	1.160 mm
Largeur totale	235 mm
ATT-WS-PARAMETERIZATION	REMOTECONTROL
Connexion au boîtier d'alimentation	6,75 / 12 VDC / A3000 open
Position de la connexion électrique	En haut / de l'autre côté
ATT-WS-POWTYPE	OTHER
ATT-WS-ROSETTES	Oui
Arrêt de sécurité	Oui
Tuyau de vidage de douche	Non
ATT-WS-SHOWERHEAD	SEPARATELY
ATT-WS-SHOWERSET	Non
Isolation sonore	Non
Surface de finition du boîtier	Finition satinée
Finition de surface	Chromé
ATT-WS-SURTREATFIT	POLISHED
ATT-WS-TEMPERATURELIMIT	Oui
Désinfection thermique	Oui
ATT-WS-TRANSFORMER	Non
Type de montage	Montage mural
Type d'opération	Fonctionnement du détecteur
Type de capteur	Détecteur opto-électronique
Type de douches	Panneau de douche
ATT-WS-VOLFLOWRATE3	0.15 l/s
ATT-WS-WATCON	HOSE
Position de la connexion de l'eau	En haut / de l'autre côté
ATT-WS-WITHSOAPDISH	Non
Couleur d'accent	CHROME-GLOSSY
Couleur de base	Acier inoxydable
teamNumber	811383
sanitasTroeschNumber	6713 360

Accessoires nécessaires



Pomme de douche AQUAJET-Slimline pour panneaux et installations de douche KWC



Pomme de douche AQUAJET-Comfort pour panneaux et installations de douche KWC



Pomme de douche MÜNCHEN pour panneaux et installations de douche KWC



Compartment à pile

360002063
ACEX9023

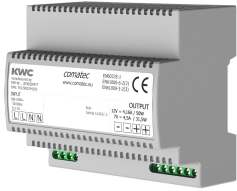
KWC F5E-Therm

Panneau de douche en acier inoxydable

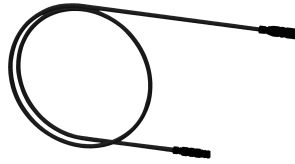
Modell-Linie: F5E | F5ET2020

Douches | Douches à fermeture électronique

2030054255
SHAS0011



2030054254
SHAC0011



2030054793
SHMU0011

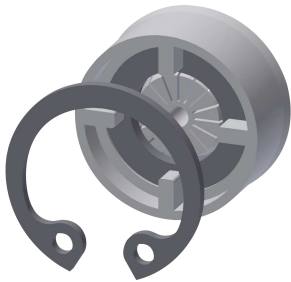
Bloc d'alimentation enfichable

2030039477
ACEX9001

Rallonge 5 m

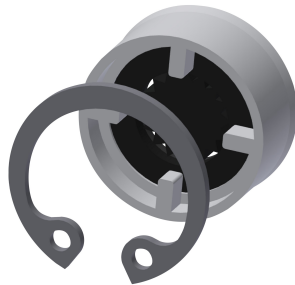
2030043814
ACEX9010

Accessoires en option



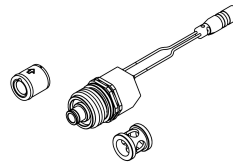
Régulateur de débit 6 l/min

2030027586
ESHHE0004



Regulateurs de debit 12 l/min

2000104783
ESHHE0002



Set pour désinfection thermique

2030057940
ACXT2001



Télécommande bidirectionnelle

2030036654
ACXX9005



Télécommande à 2 touches

2030036849
ACXX9004



**Prolongateur de boîtier pour
panneaux de douche F5 en acier
inoxydable**

2030057066
ACXX2011



**Prolongateur de boîtier pour
panneaux de douche F5 en acier
inoxydable**

2030057067
ACXX2012

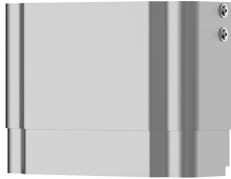


**Prolongateur de boîtier pour
panneaux de douche F5 en acier
inoxydable**

2030057068
ACXX2013

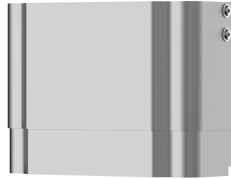
KWC F5E-Therm Panneau de douche en acier inoxydable

Modell-Linie: F5E | F5ET2020
Douches | Douches à fermeture électronique



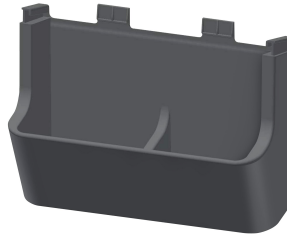
**Prolongateur de boîtier pour
panneaux de douche F5 en acier
inoxydable**

2030057069
ACXX2014



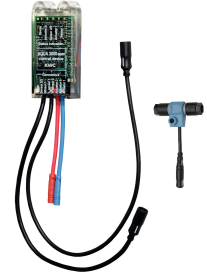
**Prolongateur de boîtier pour
panneaux de douche F5 en acier
inoxydable**

2030057070
ACXX2015



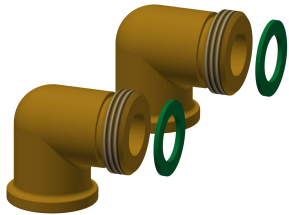
**Support pour gel douche pour
panneaux de douche F5**

2030057077
ACXX2021



**Module électronique pour robinetteries
de douche F5**

2030041918
ACET2001



**Kit de connexion pour panneau de
douche**

2000104916
ZSHOW0006



Adaptateur de raccordement

2000101441
AQRM928

Pièces de rechange



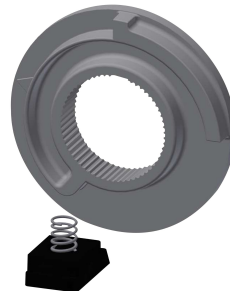
Plaquette de protection

2030031443
ESHOW0059



Poignée de température

2030047082
ASXT9003



Arrêt de température

2030003296
EAQLT0003



**Cartouche d'électrovanne de
dérivation**

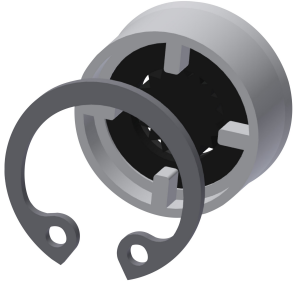
2030003033
EAQFU0001

KWC F5E-Therm

Panneau de douche en acier inoxydable

Modell-Linie: F5E | F5ET2020

Douches | Douches à fermeture électronique



Regulateurs de debit 9,0 l/min

2000104782
ESHHE0001



Tuyau de raccordement

2030060321
ASXX2007



2030060314
ASXX2005



Set d'entretien

2000109019
ZWSPL0024



Produit de nettoyage CHROMOL

2000105091
ZWSPL0023



Adapter cable for connection of F5-taps

2030055550
ACEX9012



Outil de démontement

2030047203
ACXX9003