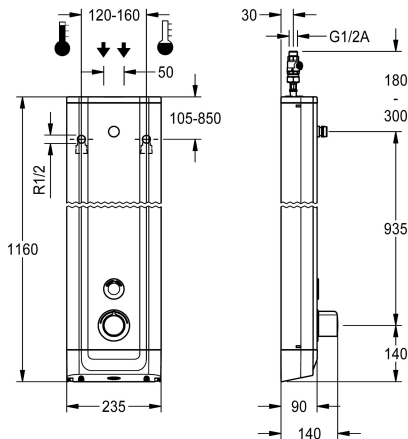


## KWC F5E-Therm Panneau de douche en acier inoxydable

Modell-Linie: F5E | F5ET2020  
Douches | Douches à fermeture électronique



### KWC-No.

2030054250

Panneau de douche F5E-Therm en acier inox pour montage en saillie avec mitigeur thermostatique et raccord pour pomme de douche. À commande électronique, pour le raccordement sur les arrivées d'eau chaude et d'eau froide. Bloc fonctionnel avec cartouche d'électrovanne intégrée, thermostat et dispositif pour une cartouche d'électrovanne de dérivation en option pour effectuer une désinfection thermique programmable. Thermostat avec poignée métallique à butée de température réglable et sans torsion, et avec possibilité de désinfection thermique manuelle. Robinetterie entièrement métallique, parties visibles polies et chromées. Raccord DN 15 pour pomme de douche KWC (non fournie) avec régulateur de débit prémonté 9,0 l/min. Corps en acier inoxydable et extrémités en plastique. Capteur tactile avec électronique de commande à

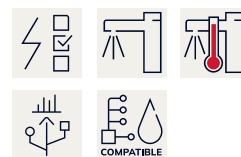
fonction de marche/arrêt et désactivation pour le nettoyage. Flexibles de raccordement à régulateur de débit verrouillable avec clapet anti-retour et filtre. Rinçage hygiénique activé 24 heures après le dernier actionnement et enregistrement de données statistiques. Avec possibilité de paramétrage et communication par télécommande bidirectionnelle en option. Au choix pour fonctionnement sur piles avec pile lithium 6 V (CR-P2) par robinet ou alimentation en tension séparée par bloc d'alimentation 6,75 V / 12 V CC ou accessoire système AQUA 3000 open.

Dimensions du boîtier 235 x 1160 x 90 mm (L x H x P)  
La pomme de douche et le compartiment à pile ou le bloc d'alimentation plus rallonge doivent être commandés séparément.

### Données techniques

|   |                                      |
|---|--------------------------------------|
| Connexions supplémentaires                    | ATT-WS-BACKFLOWPREVENTER             |
| Circulation                                   | ATT-WS-COMPA30000                    |
| Connexion avec distributeur d'eau payante     | Réglage d'usine du rinçage d'hygiène |
| Durée d'écoulement réglée d'usine avec filtre | Durée d'écoulement réglable          |
| Principe de fonctionnement                    | ATT-WS-HANDSHOWER                    |
| ATT-WS-HANDSHOWER                             | ATT-WS-HYGIENE-FLUSH                 |
| Diamètre intérieur                            | Taille de l'alimentation             |
| ATT-WS-LOCKINGMECHANISM                       | Matière du boîtier                   |
| Code matériel du boîtier                      | Matière de l'installation            |
| Durée maximale de rinçage                     | Pression dynamique minimale          |
| Durée d'écoulement minimum                    |                                      |

|     |     |     |     |        |                                      |             |     |     |                                    |     |     |       |         |                |                  |        |        |              |         |            |
|-----|-----|-----|-----|--------|--------------------------------------|-------------|-----|-----|------------------------------------|-----|-----|-------|---------|----------------|------------------|--------|--------|--------------|---------|------------|
| Non | Oui | Non | Oui | VIA-EM | 24 heures après la dernière activité | 30 Secondes | Oui | Oui | Fermeture automatique électronique | Non | Oui | DN 15 | G-1-2-A | TOP-NONCERAMIC | Acier inoxydable | 1.4301 | Laiton | 255 Secondes | 1.5 Bar | 1 Secondes |
|-----|-----|-----|-----|--------|--------------------------------------|-------------|-----|-----|------------------------------------|-----|-----|-------|---------|----------------|------------------|--------|--------|--------------|---------|------------|



## KWC F5E-Therm Panneau de douche en acier inoxydable

**Modell-Linie: F5E | F5ET2020**  
Douches | Douches à fermeture électronique

|                                     |                             |
|-------------------------------------|-----------------------------|
| Type de mélangeur                   | Avec thermostatique         |
| Profondeur totale                   | 90 mm                       |
| Hauteur totale                      | 1.160 mm                    |
| Largeur totale                      | 235 mm                      |
| ATT-WS-PARAMETERIZATION             | REMOTECONTROL               |
| Connexion au boîtier d'alimentation | 6,75 / 12 VDC / A3000 open  |
| Position de la connexion électrique | En haut / de l'autre côté   |
| ATT-WS-POWTYPE                      | OTHER                       |
| ATT-WS-ROSETTES                     | Oui                         |
| Arrêt de sécurité                   | Oui                         |
| Tuyau de vidage de douche           | Non                         |
| ATT-WS-SHOWERHEAD                   | SEPARATELY                  |
| ATT-WS-SHOWERSET                    | Non                         |
| Isolation sonore                    | Non                         |
| Surface de finition du boîtier      | Finition satinée            |
| Finition de surface                 | Chromé                      |
| ATT-WS-SURTREATFIT                  | POLISHED                    |
| ATT-WS-TEMPERATURELIMIT             | Oui                         |
| Désinfection thermique              | Oui                         |
| ATT-WS-TRANSFORMER                  | Non                         |
| Type de montage                     | Montage mural               |
| Type d'opération                    | Fonctionnement du détecteur |
| Type de capteur                     | Détecteur opto-électronique |
| Type de douches                     | Panneau de douche           |
| ATT-WS-VOLFLOWRATE3                 | 0.15 l/s                    |
| ATT-WS-WATCON                       | HOSE                        |
| Position de la connexion de l'eau   | En haut / de l'autre côté   |
| ATT-WS-WITHSOAPDISH                 | Non                         |
| Couleur d'accent                    | CHROME-GLOSSY               |
| Couleur de base                     | Acier inoxydable            |

### Accessoires nécessaires



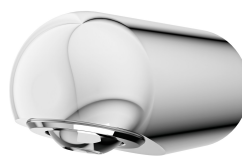
**Pomme de douche AQUAJET-Slimline pour panneaux et installations de douche KWC**

**2030054255**  
SHAS0011



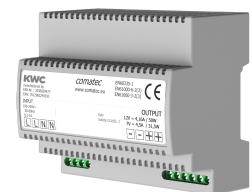
**Pomme de douche AQUAJET-Comfort pour panneaux et installations de douche KWC**

**2030054254**  
SHAC0011



**Pomme de douche MÜNCHEN pour panneaux et installations de douche KWC**

**2030054793**  
SHMU0011

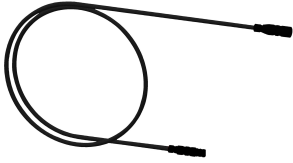


**Bloc d'alimentation enfichable**

**2030039477**  
ACEX9001

## KWC F5E-Therm Panneau de douche en acier inoxydable

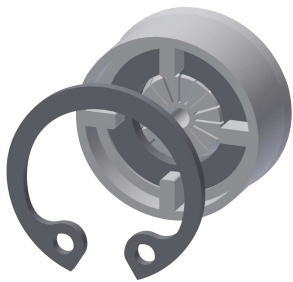
Modell-Linie: F5E | F5ET2020  
Douches | Douches à fermeture électronique



### Rallonge 5 m

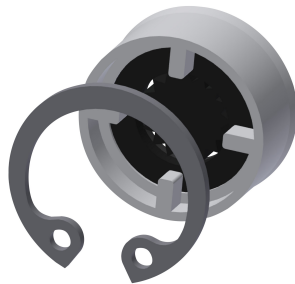
**2030043814**  
ACEX9010

### Accessoires en option



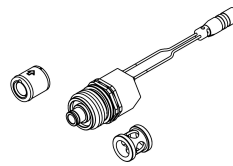
### Régulateur de débit 6 l/min

**2030027586**  
ESHHE0004



### Regulateurs de debit 12 l/min

**2000104783**  
ESHHE0002



### Set pour désinfection thermique

**2030057940**  
ACXT2001



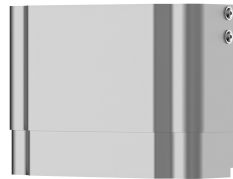
### Télécommande bidirectionnelle

**2030036654**  
ACEX9005



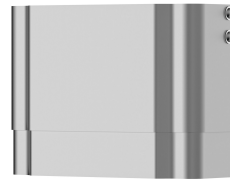
### Télécommande à 2 touches

**2030036849**  
ACEX9004



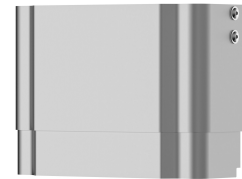
### Prolongateur de boîtier pour panneaux de douche F5 en acier inoxydable

**2030057066**  
ACXX2011



### Prolongateur de boîtier pour panneaux de douche F5 en acier inoxydable

**2030057067**  
ACXX2012



### Prolongateur de boîtier pour panneaux de douche F5 en acier inoxydable

**2030057068**  
ACXX2013

## KWC F5E-Therm

Panneau de douche en acier inoxydable

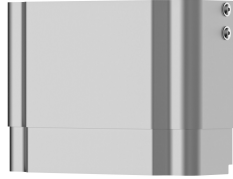
Modell-Linie: F5E | F5ET2020

Douches | Douches à fermeture électronique



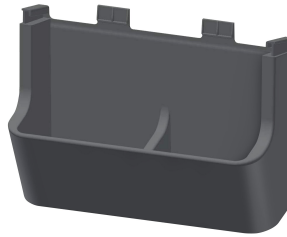
**Prolongateur de boîtier pour panneaux de douche F5 en acier inoxydable**

**2030057069**  
ACXX2014



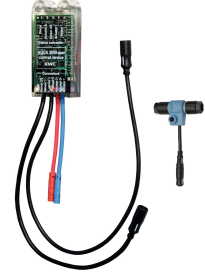
**Prolongateur de boîtier pour panneaux de douche F5 en acier inoxydable**

**2030057070**  
ACXX2015



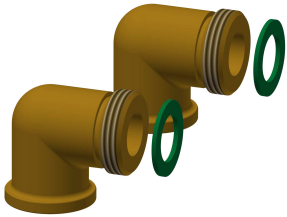
**Support pour gel douche pour panneaux de douche F5**

**2030057077**  
ACXX2021



**Module électronique pour robinetteries de douche F5**

**2030041918**  
ACET2001



**Kit de connexion pour panneau de douche**

**2000104916**  
ZSHOW0006



**Adaptateur de raccordement**

**2000101441**  
AQRM92B

### Pièces de rechange



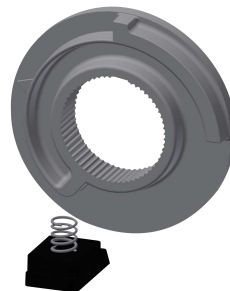
**Plaquette de protection**

**2030031443**  
ESHOW0059



**Poignée de température**

**2030047082**  
ASXT9003



**Arret de température**

**2030003296**  
EAQLT0003



**Cartouche d'électrovanne de dérivation**

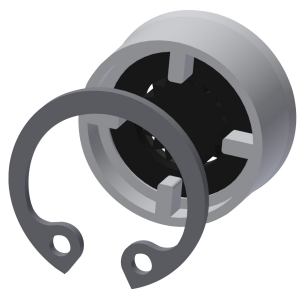
**2030003033**  
EAQFU0001

## KWC F5E-Therm

Panneau de douche en acier inoxydable

Modell-Linie: F5E | F5ET2020

Douches | Douches à fermeture électronique



Regulateurs de debit 9,0 l/min

**2000104782**  
ESHHE0001



Set d'entretien

**2000109019**  
ZWSPL0024



Produit de nettoyage CHROMOL

**2000105091**  
ZWSPL0023