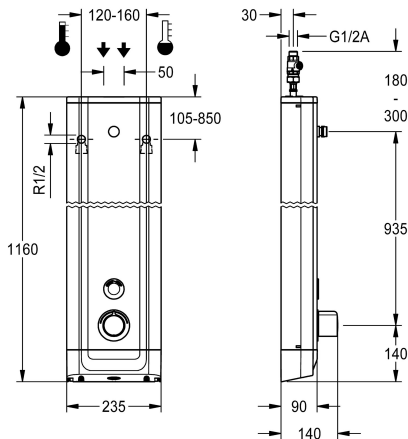


KWC F5E-Therm Pannello doccia in acciaio inox

Modell-Linie: F5E | F5ET2020

Rubinerterie per doccia | Rubinetterie elettroniche per doccia



KWC-No.

2030054250

Pannello doccia F5E-Therm in acciaio inox per montaggio a parete con miscelatore termostatico e connessioni per soffione. A comando elettrico, da collegare all'acqua calda e fredda. Blocco funzionale con cartuccia per elettrovalvola integrata, termostato e dispositivo per cartuccia elettrovalvola di bypass opzionale per l'esecuzione di una disinfezione termica comandata da programma. Termostato con impugnatura in metallo e blocco temperatura regolabile e antitorsione. Possibilità di eseguire una disinfezione termica manuale. Costruzione interamente metallica, parti visibili cromate. connessioni per soffione KWC necessariamente separato DN 15 con regolatore del flusso pre-assemblato da 9,0 l/min. Alloggiamento in acciaio inox con superficie funzionale rialzata e coperture in plastica. Sensore a pulsante comprensivo di elettronica di comando con funzione di Avvio/arresto e spegnimento

per pulizia. Flessibili di collegamento con regolatori del volume d'acqua regolabili con valvola antiritorno e filtro. Flussaggio sanitario attivato 24 ore dopo l'ultimo azionamento e memorizzazione dei dati statistici. Con possibilità di parametrizzazione e comunicazione tramite telecomando bidirezionale disponibile in opzione. Opzione di funzionamento a batteria con batteria al litio 6 V (CR-P2) per valvola o alimentatore separato tramite alimentatore 6,75 V / 12 V CC o gli accessori di sistema AQUA 3000 open.

Dimensioni alloggiamento 235 x 1160 x 90 mm (L x A x P)

Il soffione così come lo scomparto batteria comprensivo di batteria o l'alimentatore con cavo di prolunga vanno ordinati a parte.

Dati tecnici

Raccordi supplementari

ATT-WS-BACKFLOWPREVENTER

Circolazione

ATT-WS-COMPA3000O

Connessione alla gettoniera

Disinfezione termica regolata ex fabbrica

Durata erogazione regolata ex fabbrica

con filtro

Tempo di flussaggio regolabile

Principio di funzionamento

ATT-WS-HANDSHOWER

ATT-WS-HYGIENE-FLUSH

Diametro mandata

Dimensione mandata

ATT-WS-LOCKINGMECHANISM

Materiale della copertura

codice materiale involucro

Materiale connessioni

Tempo massimo di flusso

Pressione portata minima

No

Si

No

Si

VIA-EM

24 ore dopo l'ultimo intervento

30 Seconds

Si

Si

Temporizzato elettronico

No

Si

DN 15

G-1-2-A

TOP-NONCERAMIC

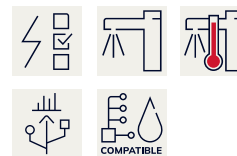
Acciaio inox

1.4301

Ottone

255 Seconds

1.5 bar



KWC F5E-Therm Pannello doccia in acciaio inox

Modell-Linie: F5E | F5ET2020
Rubinetterie per doccia | Rubinetterie elettroniche per doccia

Durata minima erogazione	1 Seconds
Tipologia della miscelazione	Con termostato
Profondità totale	90 mm
Altezza totale	1,160 mm
Larghezza complessiva	235 mm
ATT-WS-PARAMETERIZATION	REMOTECONTROL
Connessione dell'alimentazione elettrica	6,75 / 12 VDC / A3000 open
Posizione della connessione elettrica	Da sopra sul retro
ATT-WS-POWTYPE	OTHER
ATT-WS-ROSETTES	Si
Interruzione di sicurezza	Si
Tubazione drenaggio doccia	No
ATT-WS-SHOWERHEAD	SEPARATELY
ATT-WS-SHOWERSET	No
Isolamento sonoro	No
Finitura della superficie esterna	Finitura satinata
Finitura della superficie	Cromato
ATT-WS-SURTREATFIT	POLISHED
ATT-WS-TEMPERATURELIMIT	Si
Disinfezione termica	Si
ATT-WS-TRANSFORMER	No
Tipo di montaggio	Installazione a parete
Funzionamento	Funzionamento a sensore
Tipologia del sensore	Sensore opto-elettronico
Tipologia doccia	Pannello doccia
ATT-WS-VOLFLOWRATE3	0.15 l/s
ATT-WS-WATCON	HOSE
Posizione della connessione idrica	Da sopra sul retro
ATT-WS-WITHSOAPDISH	No
Colore accento	CHROME-GLOSSY
Colore di base	Acciaio inox

Accessori necessari



Soffione AQUAJET-Slimline per pannelli doccia e impianti doccia KWC

2030054255
SHAS0011



Soffione AQUAJET-Comfort per pannelli e impianti doccia KWC

2030054254
SHAC0011



Soffione MÜNCHEN per pannelli e impianti doccia KWC

2030054793
SHMU0011



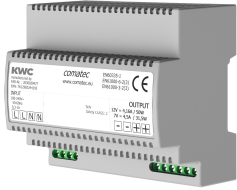
Alloggiamento batteria

360002063
ACEX9023

KWC F5E-Therm Pannello doccia in acciaio inox

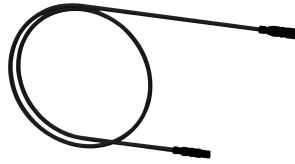
Modell-Linie: F5E | F5ET2020

Rubinetterie per doccia | Rubinetterie elettroniche per doccia



Alimentatore multiplo 7 - 12V DC

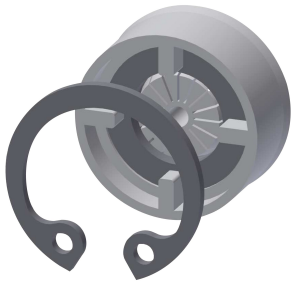
2030039477
ACEX9001



Cavo di prolunga 5 m

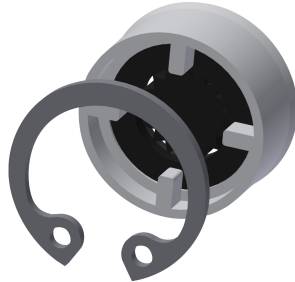
2030043814
ACEX9010

Accessori opzionali



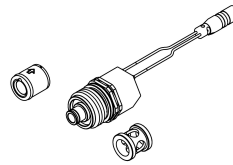
Regolatore di portata 6,0 l/min

2030027586
ESHHE0004



Regolatori di portata 12 l/min

2000104783
ESHHE0002



Set per desinfezione termica

2030057940
ACXT2001



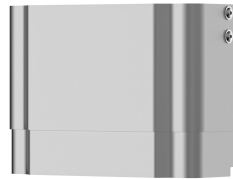
Telecomando bidirezionale

2030036654
ACEX9005



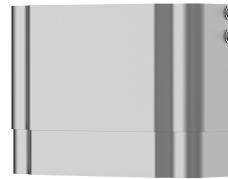
Telecomando con 2 funzioni

2030036849
ACEX9004



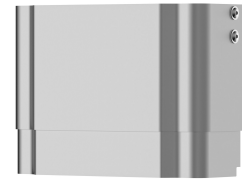
Estensione alloggiamento per pannello doccia F5 in acciaio inox

2030057066
ACXX2011



Estensione alloggiamento per pannello doccia F5 in acciaio inox

2030057067
ACXX2012

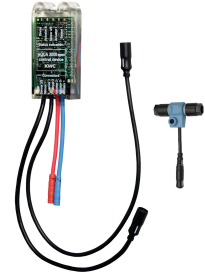
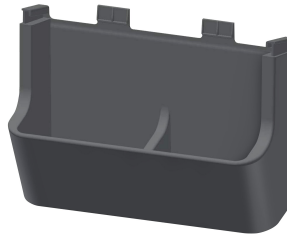
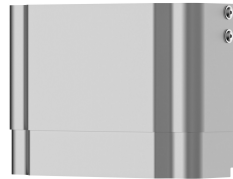
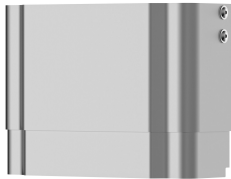


Estensione alloggiamento per pannello doccia F5 in acciaio inox

2030057068
ACXX2013

KWC F5E-Therm Pannello doccia in acciaio inox

Modell-Linie: F5E | F5ET2020
Rubinetterie per doccia | Rubinetterie elettroniche per doccia



Estensione alloggiamento per pannello doccia F5 in acciaio inox

2030057069
ACXX2014

Estensione alloggiamento per pannello doccia F5 in acciaio inox

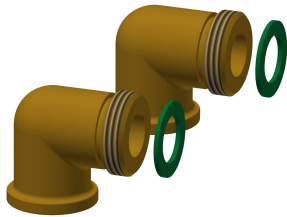
2030057070
ACXX2015

Vaschetta portasapone per pannello doccia F5

2030057077
ACXX2021

Modulo elettronico EM5 per docce

2030041918
ACET2001



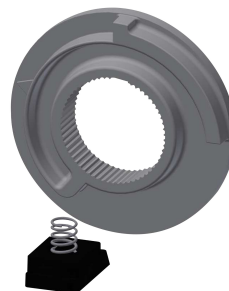
Set connessione per pannello doccia

2000104916
ZSHOW0006

Raccordo per flessibile doccia

2000101441
AQRM928

Pezzi di ricambio



Tappo di copertura

2030031443
ESHOW0059

Leva di selezione temperatura

2030047082
ASXT9003

Arresto temperatura per leva

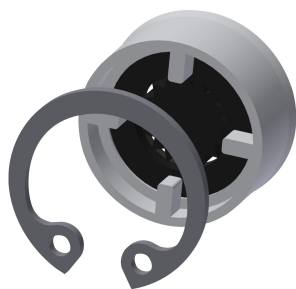
2030003296
EAQLT0003

Cartuccia della valvola magnetica

2030003033
EAQFU0001

KWC F5E-Therm Pannello doccia in acciaio inox

Modell-Linie: F5E | F5ET2020
Rubinetterie per doccia | Rubinetterie elettroniche per doccia



Regolatori di portata 9,0 l/min

2000104782
ESHHE0001



Kit per la manutenzione dell'acciaio inox

2000109019
ZWSPL0024



CHROMOL

2000105091
ZWSPL0023