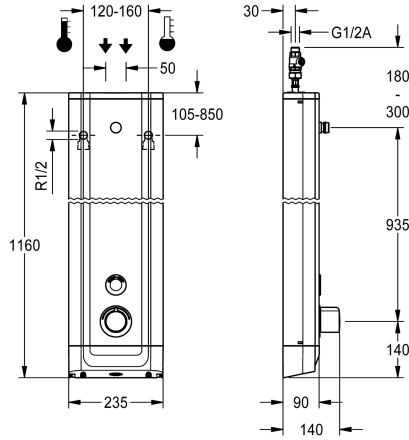


KWC F5E-Therm Douchepaneel van roestvrij staal

Modell-Linie: F5E | F5ET2020
Douches | Elektronisch gestuurde douchekranen



KWC-No.

2030054250

F5E-Therm douchepaneel van roestvrij staal voor opbouwmontage met thermostaatmengkraan en aansluitstuk voor douchekop. Elektronisch gestuurd, voor aansluiting op warm en koud water. Functieblok met geïntegreerde patroon voorzien van magneetklep, thermostaat en inrichting voor optionele bypasspatroon voorzien van magneetklep voor de uitvoering van een programmagestuurde thermische desinfectie. Thermostaat met metalen greep met instelbare en tegen doordraaien beveiligde temperatuuraanslag en mogelijkheid voor de uitvoering van een handmatige thermische desinfectie. Volledig uitgevoerd in metaal, zichtbare delen gepolijst en verchromd. Aansluitstuk voor apart vereiste KWC-douchekop DN 15 met voormonteerde debietregelaar 9,0 l/min, behuizing van roestvrij staal met hoogwaardig functioneel oppervlak en afdekcapen van kunststof. Tast-sensor inclusief elektronica met

start/stop-functie en reinigungsuitschakeling. Aansluitlangen met afsluitbare debietregelingen met terugslagbegrenzer en zeef. Geactiveerde hygiënische spoeling 24 uur na laatste bediening en opslag van statistische gegevens. Met mogelijkheid voor parametrisatie en communicatie via optionele bidirectionele afstandsbediening. Hygiënische eenheid naar keuze voor batterijvoeding met 6 V-lithiumbatterij (CR-P2) per kraan of aparte voeding via netadapter 6,75 V / 12 V DC of AQUA 3000 open systeemtoebehoor.

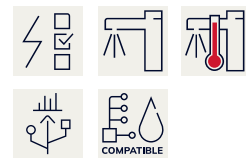
Behuizingafmetingen 235 x 1160 x 90 mm (B x H x D)

Douchekop en batterijvak incl. batterij of voeding incl. verlengkabel moeten apart worden besteld.

Technical Data

Extra aansluitingen
ATT-WS-BACKFLOWPREVENTER
Circulatie
ATT-WS-COMPA3000O
Verbinding met betaalde waterafgifte
Standaard instelling hygiënespoeling
Standaard looptijd met filter
Instelbare looptijd
Werkingsprincipe
ATT-WS-HANDSHOWER
Hygiënespoeling
Diameter nominaal
Inlaat omvang
ATT-WS-LOCKINGMECHANISM
Materiaal behuizing
materiaalcode omhulsel
Materiaal montage
Maximale looptijd
Minimum dynamische druk

Neen
Ja
Neen
Ja
VIA-EM
24 uur na de laatste operatie
30 Seconden
Ja
Ja
Elektronisch zelfsluitend
Neen
Ja
DN 15
G-1-2-A
TOP-NONCERAMIC
Roestvrij staal
1.4301
Messing
255 Seconden
1.5 bar



KWC F5E-Therm Douchepaneel van roestvrij staal

Modell-Linie: F5E | F5ET2020
Douches | Elektronisch gestuurde douchekranen

Minimale looptijd	1 Seconden
Type menging	Met thermostaat
Totale diepte	90 mm
Totale hoogte	1,160 mm
Totale breedte	235 mm
ATT-WS-PARAMETERIZATION	REMOTECONTROL
Voedingsspanning	6,75 / 12 VDC / A3000 open
Spanningsaansluiting	Van bovenkant / zijkant
ATT-WS-POWTYPE	OTHER
ATT-WS-ROSETTES	Ja
Veiligheidsuitschakeling	Ja
Douchepijp spui	Neen
ATT-WS-SHOWERHEAD	SEPARATELY
ATT-WS-SHOWERSET	Neen
Geluidsisolatie	Neen
Oppervlakafwerking behuizing	Zijdeglans
Oppervlaktebehandeling	Verchroomd
ATT-WS-SURTREATFIT	POLISHED
ATT-WS-TEMPERATURELIMIT	Ja
Thermische desinfectie	Ja
ATT-WS-TRANSFORMER	Neen
Type montage	Wandmontage
Type bediening	SENSOR-OPERATION
Type sensor	Opto-elektronische sensor
Type douche	Douchepaneel
ATT-WS-VOLFLOWRATE3	0.15 l/s
ATT-WS-WATCON	HOSE
Positie van wateraansluiting	Van bovenkant / zijkant
ATT-WS-WITHSOAPDISH	Neen
Accentkleur	CHROME-GLOSSY
Basiskleur	STAINLESSSTEEL

Vereiste toebehoren



AQUAJET-Slimline Douchekop voor KWC douchepanelen en -systemen

2030054255
SHAS0011



AQUAJET-Comfort Douchekop voor KWC douchepanelen en -systemen

2030054254
SHAC0011



MÜNCHEN Douchekop voor KWC douchepanelen en -systemen

2030054793
SHMU0011

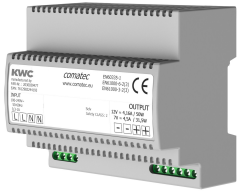


Batterijvak

360002063
ACEX9023

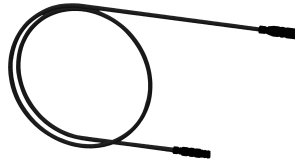
KWC F5E-Therm Douchepaneel van roestvrij staal

Modell-Linie: F5E | F5ET2020
Douches | Elektronisch gestuurde douchekranen



Power supply unit

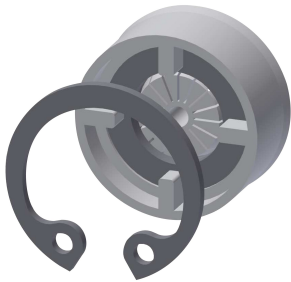
2030039477
ACEX9001



Verlengkabel 5 m

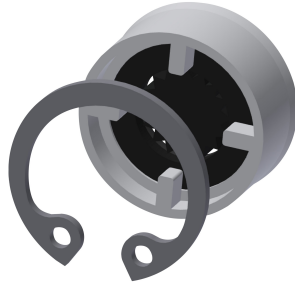
2030043814
ACEX9010

Optionele toebehoren



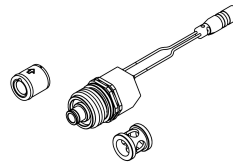
Debietregelaar 6 l/min

2030027586
ESHHE0004



Debietregelaar 12 l/min

2000104783
ESHHE0002



Set voor thermische desinfectie

2030057940
ACXT2001



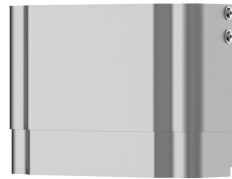
Bidirectionele afstandsbediening

2030036654
ACEX9005



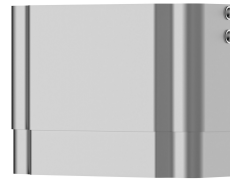
Afstandsbediening

2030036849
ACEX9004



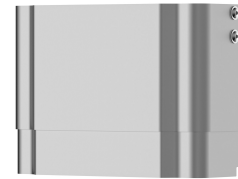
Behuizing voor F5-douchepanelen van roestvrij staal

2030057066
ACXX2011



Behuizing voor F5-douchepanelen van roestvrij staal

2030057067
ACXX2012

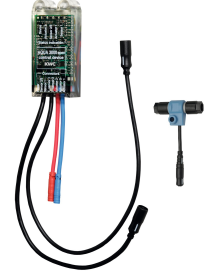
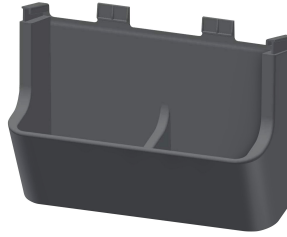
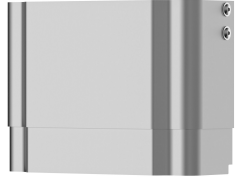


Behuizing voor F5-douchepanelen van roestvrij staal

2030057068
ACXX2013

KWC F5E-Therm Douchepaneel van roestvrij staal

Modell-Linie: F5E | F5ET2020
Douches | Elektronisch gestuurde douchekranen



Behuizing voor F5-douchepanelen van roestvrij staal

2030057069
ACXX2014

Behuizing voor F5-douchepanelen van roestvrij staal

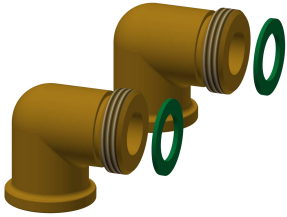
2030057070
ACXX2015

Douchegeelbakje voor F5-douchepanelen

2030057077
ACXX2021

Elektronische module voor F5 douchekranen

2030041918
ACET2001



Aansluitset voor douchepaneel

2000104916
ZSHOW0006



Aansluitstuk

2000101441
AQRM928

Reserve onderdelen



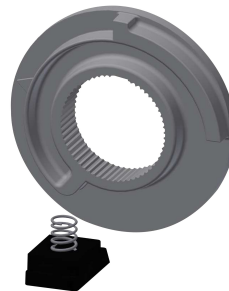
Afdekplaatjes

2030031443
ESHOW0059



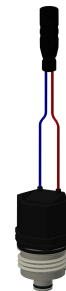
Temperatuurhendel

2030047082
ASXT9003



Temperatuuraanslag

2030003296
EAQLT0003

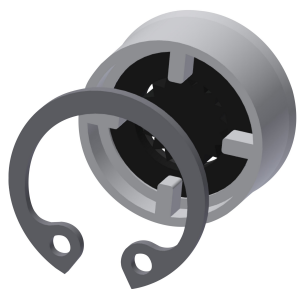


Magneetventielpatroon

2030003033
EAQFU0001

KWC F5E-Therm Douchepaneel van roestvrij staal

Modell-Linie: F5E | F5ET2020
Douches | Elektronisch gestuurde douchekranen



Debietregelaar 9,0 l/min

2000104782
ESHHE0001



Onderhoudsset

2000109019
ZWSPL0024



Reinigingsmiddel CHROMOL

2000105091
ZWSPL0023