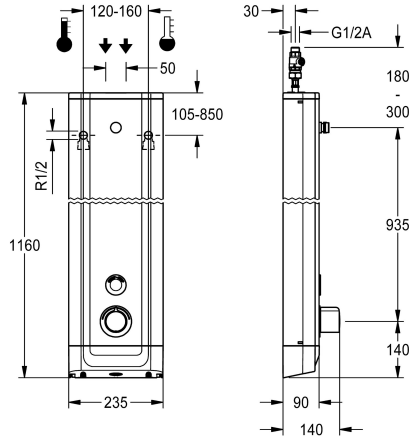


## KWC F5E-Therm Douchepaneel van roestvrij staal

Modell-Linie: F5E | F5ET2020  
Douches | Elektronisch gestuurde douchekranen



### KWC-No.

2030054250

F5E-Therm douchepaneel van roestvrij staal voor opbouwmontage met thermostaatmengkraan en aansluitstuk voor douchekop. Elektronisch gestuurd, voor aansluiting op warm en koud water. Functieblok met geïntegreerde patroon voorzien van magneetklep, thermostaat en inrichting voor optionele bypasspatroon voorzien van magneetklep voor de uitvoering van een programmagestuurde thermische desinfectie. Thermostaat met metalen greep met instelbare en tegen doordraaien beveiligde temperatuuraanslag en mogelijkheid voor de uitvoering van een handmatige thermische desinfectie. Volledig uitgevoerd in metaal, zichtbare delen gepolijst en verchromd. Aansluitstuk voor apart vereiste KWC-douchekop DN 15 met voormonteerde debietregelaar 9,0 l/min, behuizing van roestvrij staal met hoogwaardig functioneel oppervlak en afdekcapen van kunststof. Tast-sensor inclusief elektronica met

start/stop-functie en reinigungsuitschakeling. Aansluitlangen met afsluitbare debietregelingen met terugslagbegrenzer en zeef. Geactiveerde hygiënische spoeling 24 uur na laatste bediening en opslag van statistische gegevens. Met mogelijkheid voor parametrisatie en communicatie via optionele bidirectionele afstandsbediening. Hygiënische eenheid naar keuze voor batterijvoeding met 6 V-lithiumbatterij (CR-P2) per kraan of aparte voeding via netadapter 6,75 V / 12 V DC of AQUA 3000 open systeemtoebehør.

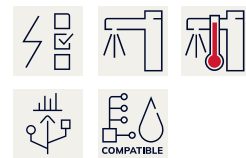
Behuizingafmetingen 235 x 1160 x 90 mm (B x H x D)

Douchekop en batterijvak incl. batterij of voeding incl. verlengkabel moeten apart worden besteld.

### Technical Data

Extra aansluitingen
ATT-WS-BACKFLOWPREVENTER
Circulatie
ATT-WS-COMPA30000
Verbinding met betaalde waterafgifte
Standaard instelling hygiënespoeling
Standaard looptijd met filter
Instelbare looptijd
Werkingsprincipe
ATT-WS-HANDSHOWER
Hygiënespoeling
Diameter nominaal
Inlaat omvang
ATT-WS-LOCKINGMECHANISM
Materiaal behuizing
materiaalcode omhulsel
Materiaal montage
Maximale looptijd
Minimum dynamische druk

Neen
Ja
Neen
Ja
VIA-EM
24 uur na de laatste operatie
30 Seconds
Ja
Ja
Elektronisch zelfsluitend
Neen
Ja
DN 15
G-1-2-A
TOP-NONCERAMIC
Roestvrij staal
1.4301
Messing
255 Seconds
1.5 bar



## KWC F5E-Therm Douchepaneel van roestvrij staal

**Modell-Linie: F5E | F5ET2020**  
Douches | Elektronisch gestuurde douchekranen

Minimale looptijd	1 Seconds
Type menging	Met thermostaat
Totale diepte	90 mm
Totale hoogte	1,160 mm
Totale breedte	235 mm
ATT-WS-PARAMETERIZATION	REMOTECONTROL
Voedingsspanning	6,75 / 12 VDC / A3000 open
Spanningsaansluiting	Van bovenkant / zijkant
ATT-WS-POWTYPE	OTHER
ATT-WS-ROSETTES	Ja
Veiligheidsuitschakeling	Ja
Douchepijp spui	Neen
ATT-WS-SHOWERHEAD	SEPARATELY
ATT-WS-SHOWERSET	Neen
Geluidsisolatie	Neen
Oppervlakafwerking behuizing	Zijdeglans
Oppervlaktebehandeling	Verchroomd
ATT-WS-SURTREATFIT	POLISHED
ATT-WS-TEMPERATURELIMIT	Ja
Thermische desinfectie	Ja
ATT-WS-TRANSFORMER	Neen
Type montage	Wandmontage
Type bediening	SENSOR-OPERATION
Type sensor	Opto-elektronische sensor
Type douche	Douchepaneel
ATT-WS-VOLFLOWRATE3	0.15 l/s
ATT-WS-WATCON	HOSE
Positie van wateraansluiting	Van bovenkant / zijkant
ATT-WS-WITHSOAPDISH	Neen
Accentkleur	CHROME-GLOSSY
Basiskleur	STAINLESSSTEEL

### Vereiste toebehoren



**AQUAJET-Slimline Douchekop voor KWC douchepanelen en -systemen**

**2030054255**  
SHAS0011



**AQUAJET-Comfort Douchekop voor KWC douchepanelen en -systemen**

**2030054254**  
SHAC0011



**MÜNCHEN Douchekop voor KWC douchepanelen en -systemen**

**2030054793**  
SHMU0011

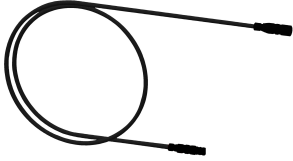


**Batterijvak**

**360002063**  
ACEX9023

## KWC F5E-Therm Douchepaneel van roestvrij staal

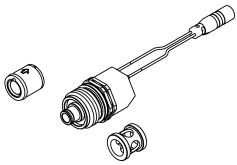
Modell-Linie: F5E | F5ET2020  
Douches | Elektronisch gestuurde douchekranen



### Verlengkabel 5 m

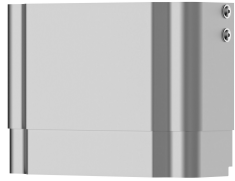
**2030043814**  
ACEX9010

### Optionele toebehoren



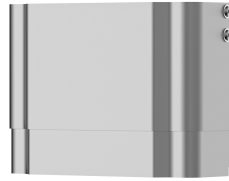
### Set voor thermische desinfectie

**2030057940**  
ACXT2001



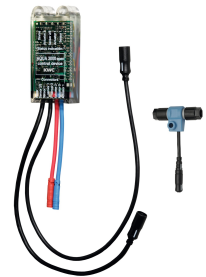
### Behuizing voor F5-douchepanelen van roestvrij staal

**2030057066**  
ACXX2011



### Behuizing voor F5-douchepanelen van roestvrij staal

**2030057067**  
ACXX2012



### Elektronische module voor F5 douchekranen

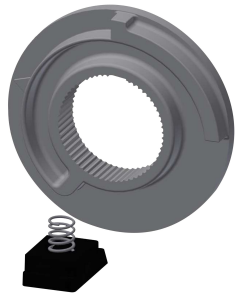
**2030041918**  
ACET2001

### Reserve onderdelen



### Temperatuurhendel

**2030047082**  
ASXT9003



### Temperatuuraanslag

**2030003296**  
EAQLT0003



### Magneetventielpatroon

**2030003033**  
EAQFU0001



### Onderhoudsset

**2000109019**  
ZWSP.L0024

## KWC F5E-Therm Douchepaneel van roestvrij staal

**Modell-Linie: F5E | F5ET2020**  
Douches | Elektronisch gestuurde douchekranen



### Reinigingsmiddel CHROMOL

---

**2000105091**  
ZWSPL0023

---