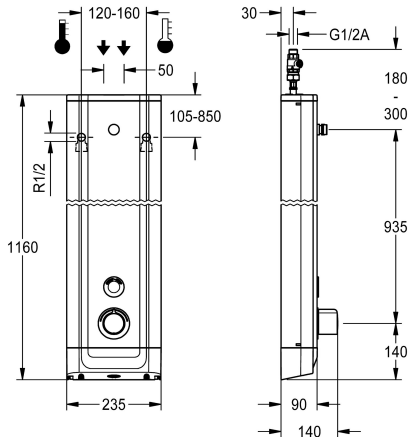


KWC F5E-Therm

Panel natryskowy ze stali szlachetnej

Modell-Linie: F5E | F5ET2020

Armatura natryskowa | Armatura z samozamykającymi zaworami elektronicznymi



KWC-No.

2030054250

Panel natryskowy F5E-Therm ze stali szlachetnej do montażu natynkowego z baterią termostatyczną i króćcem przyłączeniowym głowicy natryskowej. Sterowanie elektroniczne, do połączenia do ciepłej i zimnej wody. Blok funkcyjny ze zintegrowanym wkładem z zaworem elektromagnetycznym, termostatem i mechanizmem do opcjonalnego wkładu z zaworem elektromagnetycznym do przeprowadzania sterowanej programem dezynfekcji termicznej. Termostat z uchwytem metalowym z regulowanym ogranicznikiem temperatury zabezpieczonym przed przekreśleniem, możliwość przeprowadzania ręcznej dezynfekcji termicznej. Całość wykonana z metalu, elementy widoczne z powłoką chromowaną na wysoki połysk. Króciec przyłączeniowy zamawianej osobno głowicy natryskowej KWC DN 15 z zamontowanym fabrycznie regulatorem przepływu 9.0 l/min. Obudowa ze stali szlachetnej z lekko wysuniętą powierzchnią funkcjonalną do obsługi armatury i

zaślepkami z tworzywa sztucznego. Czujnik przycisku wraz z elektroniką sterującą z funkcją start/stop i aktywacją płukania higienicznego. Wężyki przyłączeniowe z zamykanym regulatorem przepływu wody, zaworkami zwrotnymi i sitkami. Aktywacja płukania higienicznego po 24 godzinach od ostatniego uruchomienia i przechowywanie danych statystycznych. Możliwość konfiguracji i komunikacji za pomocą opcjonalnego dwukierunkowego pilota. Do zasilania baterijnego za pomocą baterii litowej 6 V (CR-P2) na armaturę, poprzez zasilacz 6.75 V / 12 V DC lub wyposażenie systemowe AQUA 3000 open.

Wymiary obudowy 235 x 1160 x 90 mm (szer. x wys. x głęb.)

Głowicę natryskową, pojemnik na baterię i baterię lub zasilacz i przedłużacz, należy zamówić osobno.

Dane techniczne

Dodatkowe połączenia	Nie
ATT-WS-BACKFLOWPREVENTER	Tak
Cyrkulacja	Nie
ATT-WS-COMPA30000	Tak
Połączenie z dozownikiem odpłatnego udostępniania wody	VIA-EM
Wstępne ustawienia spłukiwanie higienicznego	24 godziny po ostatniej operacji
Wstępne ustawienie czasu przepływu z filtrem	30 Sekundy
Czas przepływu możliwy do ustawienia	Tak
Zasada funkcjonowania	Tak
ATT-WS-HANDSHOWER	ELECTRONIX-C
Płukanie higieniczne	Nie
Średnica nominalna	Tak
Średnica dopływu	DN 15
ATT-WS-LOCKINGMECHANISM	G-1-2-A
Materiał obudowy	TOP-NONCERAMIC
kod materiałowy obudowy	Stal szlachetna
Materiał złączki	1.4301
Maksymalny czas przepływu	Mosiądz
	255 Sekundy

Dodatkowe połączenia	Nie
ATT-WS-BACKFLOWPREVENTER	Tak
Cyrkulacja	Nie
ATT-WS-COMPA30000	Tak
Połączenie z dozownikiem odpłatnego udostępniania wody	VIA-EM
Wstępne ustawienia spłukiwanie higienicznego	24 godziny po ostatniej operacji
Wstępne ustawienie czasu przepływu z filtrem	30 Sekundy
Czas przepływu możliwy do ustawienia	Tak
Zasada funkcjonowania	Tak
ATT-WS-HANDSHOWER	ELECTRONIX-C
Płukanie higieniczne	Nie
Średnica nominalna	Tak
Średnica dopływu	DN 15
ATT-WS-LOCKINGMECHANISM	G-1-2-A
Materiał obudowy	TOP-NONCERAMIC
kod materiałowy obudowy	Stal szlachetna
Materiał złączki	1.4301
Maksymalny czas przepływu	Mosiądz
	255 Sekundy



KWC F5E-Therm

Panel natryskowy ze stali szlachetnej

Modell-Linie: F5E | F5ET2020

Armatura natryskowa | Armatura z samozamykającymi zaworami elektronicznymi

Wymagane ciśnienie robocze	1,5 bar
Minimalny czas przepływu	1 Sekundy
Sposób mieszania	Z termostatem
Łączna głębokość	90 mm
Łączna wysokość	1,160 mm
Łączna szerokość	235 mm
ATT-WS-PARAMETERIZATION	REMOTECONTROL
Napięcie przyłączeniowe	6,75 / 12 V DC / A3000 open
Umieszczenie zasilania w energię elektryczną	Z góry / z tyłu
ATT-WS-POWTYPE	OTHER
ATT-WS-ROSETTES	Tak
Wyłączenie awaryjne	Tak
Rura spustowa prysznicza	Nie
ATT-WS-SHOWERHEAD	SEPARATELY
ATT-WS-SHOWERSET	Nie
Izolacja akustyczna	Nie
Wykończenie powierzchni obudowy	Matowe
Wykończenie powierzchni	Chromowany
ATT-WS-SURTREATFIT	POLISHED
ATT-WS-TEMPERATURELIMIT	Tak
Dezynfekcja termiczna	Tak
ATT-WS-TRANSFORMER	Nie
Rodzaj montażu	Montaż naścienny
Rodzaj obsługi	SENSOR-OPERATION
Rodzaj czujnika	Czujnik opto-elektroniczny
Rodzaje natrysków	Panel natryskowy
ATT-WS-VOLFLOWRATE3	0.15 l/s
ATT-WS-WATCON	HOSE
Umieszczenie zasilania w wodę	Z góry / z tyłu
ATT-WS-WITHSOAPDISH	Nie
Akcent kolorystyczny	CHROME-GLOSSY
Kolor podstawowy	STAINLESSSTEEL

Niezbędne akcesoria



AQUAJET-Slimline Głowica natryskowa do paneli i armatur natryskowych KWC



AQUAJET-Comfort Głowica natryskowa do paneli i armatur natryskowych KWC



MÜNCHEN Głowica natryskowa do paneli i armatur natryskowych KWC

2030054793



Pojemnik na baterię

360002063
ACEX9023

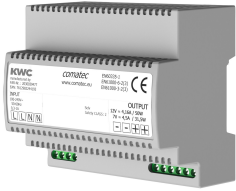
KWC F5E-Therm

Panel natryskowy ze stali szlachetnej

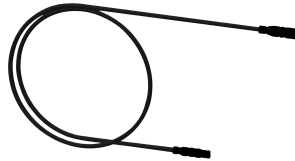
Modell-Linie: F5E | F5ET2020

Armatura natryskowa | Armatura z samozamykającymi zaworami elektronicznymi

2030054255
SHAS0011



2030054254
SHAC0011



SHMU0011

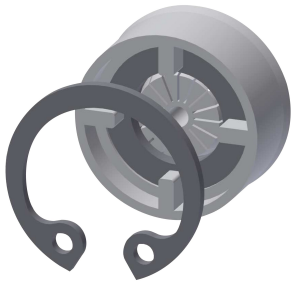
Zasilacz

2030039477
ACEX9001

Kabel przedłużający 5 m

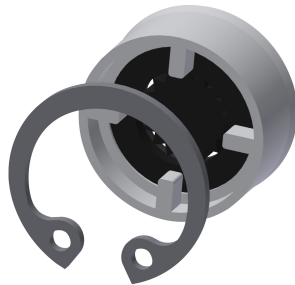
2030043814
ACEX9010

Akcesoria opcjonalne



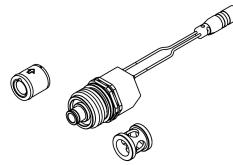
Regulator przepływu 6 l/min

2030027586
ESHHE0004



Regulator przepływu 12,0 l/min

2000104783
ESHHE0002



Zestaw do dezynfekcji termicznej

2030057940
ACXT2001



Dwukierunkowy pilot do armatury F3 i F5

2030036654
ACEX9005



Pilot 2-przyciskowy do armatury F3 i F5

2030036849
ACEX9004



Przedłużenie obudowy do paneli natryskowych F5 ze stali szlachetnej

2030057066
ACXX2011



Przedłużenie obudowy do paneli natryskowych F5 ze stali szlachetnej

2030057067
ACXX2012



Przedłużenie obudowy do paneli natryskowych F5 ze stali szlachetnej

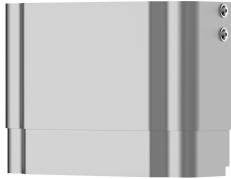
2030057068
ACXX2013

KWC F5E-Therm

Panel natryskowy ze stali szlachetnej

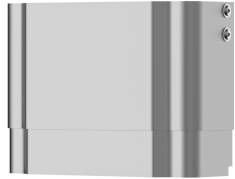
Modell-Linie: F5E | F5ET2020

Armatura natryskowa | Armatura z samozamykającymi zaworami elektronicznymi



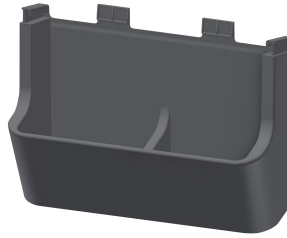
Przedłużenie obudowy do paneli natryskowych F5 ze stali szlachetnej

2030057069
ACXX2014



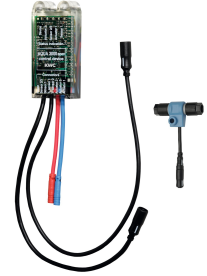
Przedłużenie obudowy do paneli natryskowych F5 ze stali szlachetnej

2030057070
ACXX2015



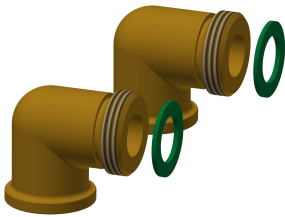
Półka na żel pod prysznic do paneli natryskowych F5

2030057077
ACXX2021



Moduł elektroniczny do armatury natryskowej F5

2030041918
ACET2001



Zestaw przyłączeniowy do panelu natryskowego

2000104916
ZSHOW0006



Adapter przyłączeniowy

2000101441
AQRM928

Części zamienne



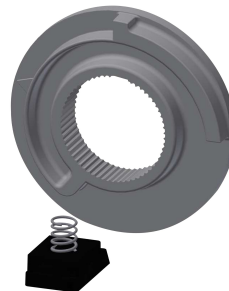
Płytkę maskującą

2030031443
ESHOW0059



Pokrętkę ustawiania temperatury

2030047082
ASXT9003



Pierścień ograniczający

2030003296
EAQLT0003



Kartusz z zaworem elektromagnetycznym

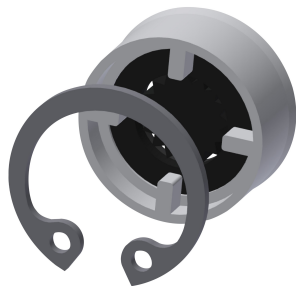
2030003033
EAQFU0001

KWC F5E-Therm

Panel natryskowy ze stali szlachetnej

Modell-Linie: F5E | F5ET2020

Armatura natryskowa | Armatura z samozamykającymi zaworami elektronicznymi



Regulator przepływu 9,0 l/min

2000104782
ESHHE0001



Zestaw pielęgnacyjny do stali szlachetnej

2000109019
ZWSPL0024



Środek do czyszczenia i pielęgnacji produktów ze stali szlachetnej CHROMOL

2000105091
ZWSPL0023