

#### KWC-Nr.

**2030054793**

MÜNCHEN Duschkopf für F5-Duschpaneele

MÜNCHEN Duschkopf mit stufenlos winklverstellbarer  
Düsenbrause 9° - 21°; zur Montage an KWC Duschpaneele und

Duschanlagen mit vormontiertem Anschlussstutzen DN 15,  
Durchmesser 26 mm. Gehäuse Messing poliert verchromt.

#### Technische Daten

Nennweite

DN 15

einstellbarer Neigungswinkel

ja

Art

Duschkopf

Art des Anschlusses

Duschpaneel

Art des Duschkopfes

Düsenbrausekopf

IgPosNumber

63FJ78C

#### Ersatzteile



#### Haltering

**2000104851**

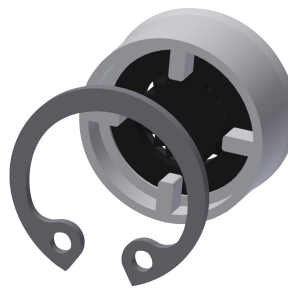
ESHMU0005



#### Kugel

**2000104839**

ESHMU0001



#### Durchflussmengenregler 9,0 l/min

**2000104782**

ESHHE0001



#### O-Ring 22 x 2 mm

**2000104616**

ASXX9014



### Stirnlochschlüssel

---

**2000102690**  
ZAQUA093

---