

KWC-Nr.

2030054793

MÜNCHEN Duschkopf für F5-Duschpaneele

MÜNCHEN Duschkopf mit stufenlos winklverstellbarer
Düsenbrause 9° - 21°; zur Montage an KWC Duschpaneele und

Duschanlagen mit vormontiertem Anschlussstutzen DN 15,
Durchmesser 26 mm. Gehäuse Messing poliert verchromt.

Technische Daten

Nennweite

DN 15

Einstellbarer Neigungswinkel

ja

Art

Duschkopf

Art Des Anschlusses

Duschpaneel

Art des Duschkopfes

Düsenbrausekopf

teamNumber

811387

sanitasTroeschNumber

6713 368

Ersatzteile



Haltering

2000104851

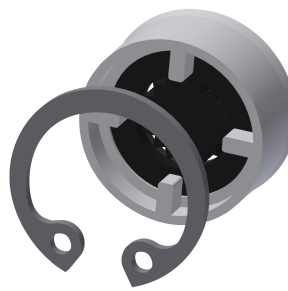
ESHMU0005



Kugel

2000104839

ESHMU0001



Durchflussmengenregler 9,0 l/min

2000104782

ESHHE0001



O-Ring 22 x 2 mm

2000104616

ASXX9014



Stirnlochschlüssel

2000102690
ZAQUA093
