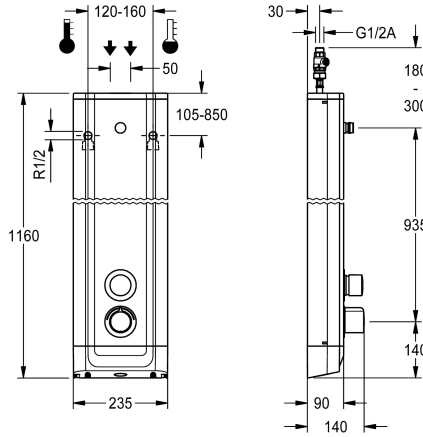


## KWC F5S-Therm Duschpaneel aus Edelstahl

Modell-Linie: F5S | F5ST2020  
Duscharmaturen | Hydraulisch gesteuerte Duschen



### KWC-Nr.

2030055929

F5S-Therm Duschpaneel aus Edelstahl für Aufputzmontage mit Selbstschluss-Thermostatbatterie DN 15 und Anschlussstutzen für Duschkopf. Hydraulisch gesteuert, zum Anschluss an Warm- und Kaltwasser. Funktionsblock mit integrierter FRAMIC Selbstschlusskartusche, Thermostat und vormontierter Hygieneeinheit inklusive Sensor mit Steuerelektronik zur Durchführung einer automatischen Hygienespülung, programmgesteuerten thermischen Desinfektion (zusätzliche Bypass-Magnetventilkartusche notwendig) und Speicherung von Statistikdaten. FRAMIC Selbstschlusskartusche, wartungsarm und stagnationsfrei, mit Keramikscheibentechnik, selbsttätig schließend, fließdruckunabhängig durch mediengetrennte Bauart. Fließzeit stufenlos einstellbar. Thermostat mit Metallgriff mit einstellbarem und verdrahtetem Temperaturschlag und Möglichkeit zur Durchführung einer manuellen thermischen Desinfektion. Ganzmetallausführung, sichtbare Teile poliert

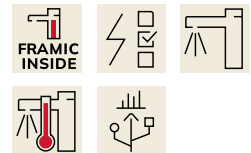
verchromt. Anschlussstutzen für separat notwendigen KWC-Duschkopf DN 15 mit vormontiertem Durchflussmengenregler 9,0 l/min. Gehäuse aus Edelstahl mit erhabener Funktionsfläche und Abdeckkappen aus Kunststoff. Anschlussschläuche mit absperrbaren Wassermengenregulierungen mit Rückflussverhinderer und Sieb. Aktivierte Hygienespülung, fixe Intervallzeit 24 Stunden. Mit Möglichkeit der Parametrierung und Kommunikation über optionale bidirektionale Fernbedienung. Hygieneeinheit wahlweise für Batteriebetrieb mit 6 V Lithium Batterie (CR-P2) je Armatur oder separate Spannungsversorgung über Netzteil 6,75 V / 12 V DC.

Gehäuseabmessung 235 x 1160 x 90 mm (B x H x T)

Duschkopf sowie Batteriefach inklusive Batterie oder Netzteil zuzüglich Verlängerungskabel müssen separat bestellt werden.

### Technische Daten

zusätzliche Verbindungen	nein
mit Rückflussverhinderer	ja
Zirkulation	nein
A3000 open-kompatibel	nein
Anschluss an Münzkontakgeber	nicht möglich
Voreinstellung Hygienespülung	festes Intervall 24 Stunden
mit Filter	ja
einstellbare Fließzeit	ja
Funktionsprinzip	hydraulisch selbstschließend
für Handdusche	nein
Hygienespülung	ja
Nennweite	DN 15
Anschlussgröße	G 1/2 A
Schließmechanismus	Oberteil keramisch
Material Gehäuse	Edelstahl
Materialtyp Gehäuse	1.4301 Chromnickelstahl V2A
Material Armatur	Messing
maximale Fließzeit	35 Sekunden
Mindestfließdruck	1,5 bar



## KWC F5S-Therm Duschpaneel aus Edelstahl

**Modell-Linie: F5S | F5ST2020**  
Duscharmaturen | Hydraulisch gesteuerte Duschen

minimale Fließzeit	5 Sekunden
Art der Mischung	mit Thermostat
Gesamttiefe	90 mm
Gesamthöhe	1.160 mm
Gesamtbreite	235 mm
Parametrierung	Fernbedienung
Anschlussspannung	6,75 / 12 VDC
Position des Elektroanschlusses	von oben/hinten
Art der Spannungsversorgung	sonstige
Schutzart IP	IP59K
mit Rosetten/Abdeckplatte	ja
Sicherheitsabschaltung	nein
Brauserohrentleerung	nein
Duschkopf	für separaten Duschkopf
mit Brauseset	nein
Schallschutz	nein
Oberflächenbehandlung Gehäuse	seidenmatt
Oberflächenbehandlung Armatur	verchromt
Oberflächenveredelung Armatur	poliert
Temperaturanschlag	ja
Thermische Desinfektion	ja
mit Trafo/Netzteil	nein
Art der Montage	Wandmontage
Art der Bedienung	manueller Betrieb
Typ des Sensors	opto-elektronischer Sensor
Art der Duscharmatur	Duschpaneel
Volumenstrom bei 3 bar	0.15 l/s
Wasseranschluss	Schlauch (Verschraubung)
Position des Wasseranschlusses	von oben/hinten
mit Seifenschale	nein
Akzentfarbe	Chromoptik (glänzend)
Grundfarbe	Edelstahl
IgPosNumber	63FJ51A

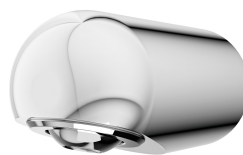
### Notwendiges Zubehör



**AQUAJET-Slimline Duschkopf für KWC Duschpaneele und -anlagen**



**AQUAJET-Comfort Duschkopf für KWC Duschpaneele und -anlagen**



**MÜNCHEN Duschkopf für KWC Duschpaneele und -anlagen**

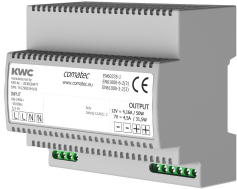


**Batteriefach**

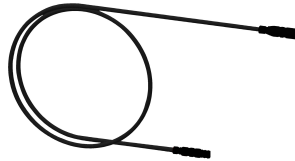
## KWC F5S-Therm Duschpaneel aus Edelstahl

Modell-Linie: F5S | F5ST2020  
Duscharmaturen | Hydraulisch gesteuerte Duschen

**2030054255**  
SHAS0011



**2030054254**  
SHAC0011



**2030054793**  
SHMU0011

**3600002063**  
ACEX9023

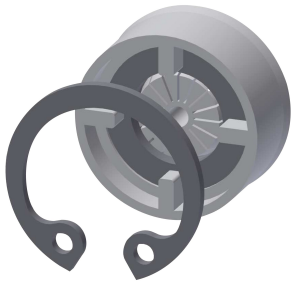
### Netzteil

**2030039477**  
ACEX9001

### Verlängerungskabel 5 m (je Armatur)

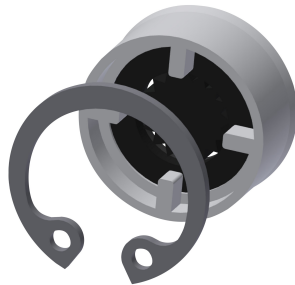
**2030043814**  
ACEX9010

### Optionales Zubehör



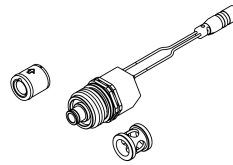
### Durchflussmengenregler 6 l/min

**2030027586**  
ESHHE0004



### Durchflussmengenregler 12 l/min

**2000104783**  
ESHHE0002



### Set für thermische Desinfektion

**2030057940**  
ACXT2001



### Bidirektionale Fernbedienung für F3 und F5 Armaturen

**2030036654**  
ACEX9005



### 2-Tasten-Fernbedienung für F3 und F5 Armaturen

**2030036849**  
ACEX9004



### Gehäuseverlängerung für F5-Duschpaneele aus Edelstahl

**2030057066**  
ACXX2011



### Gehäuseverlängerung für F5-Duschpaneele aus Edelstahl

**2030057067**  
ACXX2012

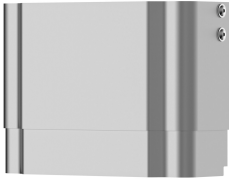


### Gehäuseverlängerung für F5-Duschpaneele aus Edelstahl

**2030057068**  
ACXX2013

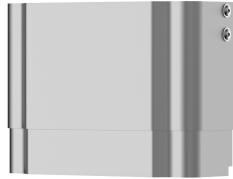
## KWC F5S-Therm Duschpaneel aus Edelstahl

Modell-Linie: F5S | F5ST2020  
Duscharmaturen | Hydraulisch gesteuerte Duschen



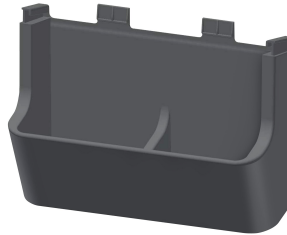
Gehäuseverlängerung für F5-  
Duschpaneele aus Edelstahl

**2030057069**  
ACXX2014



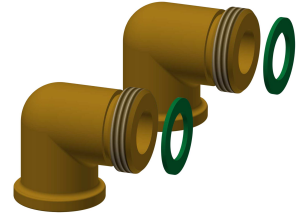
Gehäuseverlängerung für F5-  
Duschpaneele aus Edelstahl

**2030057070**  
ACXX2015



Duschgelschale für F5-Duschpaneele  
aus Edelstahl

**2030057077**  
ACXX2021



Anschluss-Set für Duschpaneel

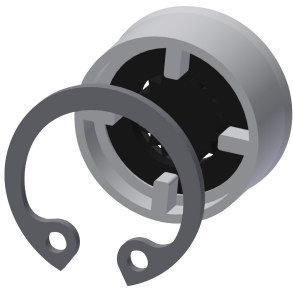
**2000104916**  
ZSHOW0006



Anschlussadapter

**2000101441**  
AQRM928

### Ersatzteile



Durchflussmengenregler 9,0 l/min

**2000104782**  
ESHHE0001



Anschlusschlauch DN 10

**2030060321**  
ASXX2007



**2030060314**  
ASXX2005



Abdeckplättchen

**2030031443**  
ESHOW0059

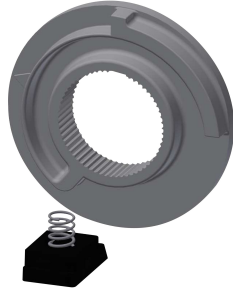
## KWC F5S-Therm Duschpaneel aus Edelstahl

Modell-Linie: F5S | F5ST2020  
Duscharmaturen | Hydraulisch gesteuerte Duschen



**Temperaturwahlgriff**

**2030047082**  
ASXT9003



**Temperaturanschlag**

**2030003296**  
EAQLT0003



**Stopfen verchromt**

**2030053006**  
ASSX9004



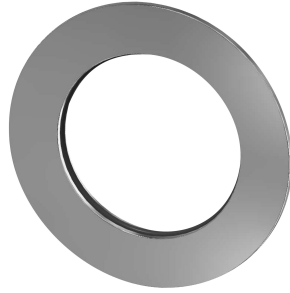
**Druckkappe**

**2030049943**  
ASST2001



**Sicherungsring**

**2030048357**  
ASSX9003



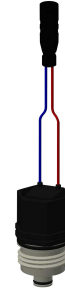
**Rosette**

**2030048765**  
ASET2006



**FRAMIC Selbstschluss-Kartusche**

**2030046145**  
ASSX9001



**Magnetventilkartusche**

**2030003033**  
EAQFU0001



**Demontagewerkzeug**

**2030047203**  
ACXX9003



**Edelstahl-Pflegeset inklusive 2  
Schleifschwämme**

**2000109019**  
ZWSPL0024



**Edelstahlpflege CHROMOL**

**2000105091**  
ZWSPL0023



**Adapterkabel für F5-Armaturen**

**2030055550**  
ACEX9012