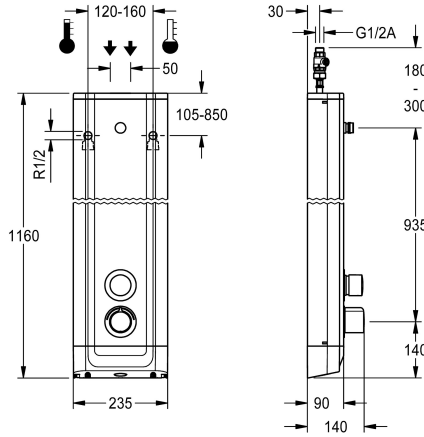


KWC F5S-Therm Douchepaneel van roestvrij staal

Modell-Linie: F5S | F5ST2020
Douches | Zelfsluitende douchekranen



KWC-No.

2030055929

F5S-Therm douchepaneel van roestvrij staal voor opbouwmontage met zelfsluitende thermostaatmengkraan DN 15 en aansluitstuk voor douchekop. Hydraulisch gestuurd, voor aansluiting op warm en koud water. Functieblok met geïntegreerde zelfsluitende FRAMIC-patroon, thermostaat en voorgesloten hygiënische eenheid inclusief sensor met besturingselektronica voor de uitvoering van een automatische hygiënische spoeling, programmagestuurde thermische desinfectie (extra bypasspatroon voorzien van magneetklep nodig) en opslag van statistische gegevens. Zelfsluitende FRAMIC-patroon, onderhoudsarm en stagnatievrij, met keramische schijftechniek, automatisch sluitend, onafhankelijk van de stromingsdruk dankzij de constructie met gescheiden kamers. Stromingstijd traploos instelbaar. Thermostaat met metalen greep met instelbare en tegen doordraaien beveiligde temperatuuraanslag en mogelijkheid voor de uitvoering van een handmatige thermische desinfectie. Volledig uitgevoerd in metaal,

zichtbare delen gepolijst en verchroomd. Aansluitstuk voor apart vereiste KWC-douchekop DN 15 met voorgesloten debietregelaar 9,0 l/min, behuizing van roestvrij staal met hoogwaardig functioneel oppervlak en afdekkappen van kunststof. Aansluitlengten met afsluitbare debietregelingen met terugslagbegrenzer en zeef. Geactiveerde hygiënische spoeling, vaste intervalltijd 24 uur. Met mogelijkheid voor parametrisatie en communicatie via optionele bidirectionele afstandsbediening. Hygiënische eenheid naar keuze voor batterijvoeding met 6 V-lithiumbatterij (CR-P2) per kraan of aparte voeding via netadapter 6,75 V / 12 V DC.

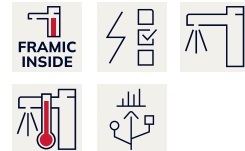
Behuizingafmetingen 235 x 1160 x 90 mm (B x H x D)

Douchekop en batterijvak of voeding incl. verlengkabel moeten apart worden besteld.

Technical Data

Extra aansluitingen
ATT-WS-BACKFLOWPREVENTER
Circulatie
ATT-WS-COMPA30000
Verbinding met betaalde waterafgifte
Standaard instelling hygiënespoeling
met filter
Instelbare looptijd
Weringsprincipe
ATT-WS-HANDSHOWER
Hygiënespoeling
Diameter nominaal
Inlaat omvang
ATT-WS-LOCKINGMECHANISM
Materiaal behuizing
materiaalcode omhulsel
Materiaal montage
Maximale looptijd
Minimum dynamische druk

Neen
Ja
Neen
Neen
Niet mogelijk
24-H
Ja
Ja
Hydraulisch zelfsluitend
Neen
Ja
DN 15
G-1-2-A
TOP-CERAMIC
Roestvrij staal
1.4301
Messing
35 Seconden
1.5 bar



KWC F5S-Therm Douchepaneel van roestvrij staal

Modell-Linie: F5S | F5ST2020
Douches | Zelfsluitende douchekranen

Minimale looptijd	5 Seconden
Type menging	Met thermostaat
Totale diepte	90 mm
Totale hoogte	1,160 mm
Totale breedte	235 mm
ATT-WS-PARAMETERIZATION	REMOTECONTROL
Voedingsspanning	6-12-VDC
Spanningsaansluiting	Van bovenkant / zijkant
ATT-WS-POWTYPE	OTHER
ATT-WS-ROSETTES	Ja
Veiligheidsuitschakeling	Neen
Douchepijp spui	Neen
ATT-WS-SHOWERHEAD	SEPARATELY
ATT-WS-SHOWERSET	Neen
Geluidsisolatie	Neen
Oppervlakafwerking behuizing	Zijdeglans
Oppervlaktebehandeling	Verchroomd
ATT-WS-SURTREATFIT	POLISHED
ATT-WS-TEMPERATURELIMIT	Ja
Thermische desinfectie	Ja
ATT-WS-TRANSFORMER	Neen
Type montage	Wandmontage
Type bediening	Manuele werking
Type sensor	Opto-elektronische sensor
Type douche	Douchepaneel
ATT-WS-VOLFLOWRATE3	0.15 l/s
ATT-WS-WATCON	HOSE
Positie van wateraansluiting	Van bovenkant / zijkant
ATT-WS-WITHSOAPDISH	Neen
Accentkleur	CHROME-GLOSSY
Basiskleur	STAINLESSSTEEL

Vereiste toebehoren



AQUAJET-Slimline Douchekop voor KWC douchepanelen en -systemen

2030054255
SHAS0011



AQUAJET-Comfort Douchekop voor KWC douchepanelen en -systemen

2030054254
SHAC0011



MÜNCHEN Douchekop voor KWC douchepanelen en -systemen

2030054793
SHMU0011

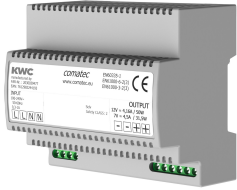


Batterijvak

360002063
ACEX9023

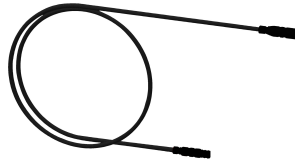
KWC F5S-Therm Douchepaneel van roestvrij staal

Modell-Linie: F5S | F5ST2020
Douches | Zelfsluitende douchekranen



Power supply unit

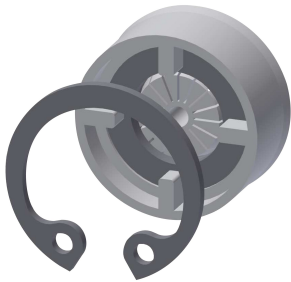
2030039477
ACEX9001



Verlengkabel 5 m

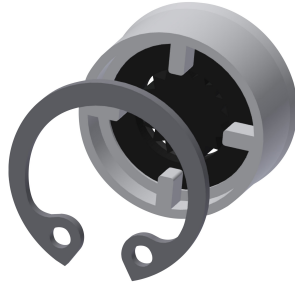
2030043814
ACEX9010

Optionele toebehoren



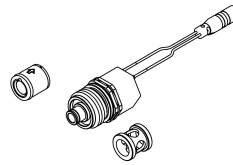
Debietregelaar 6 l/min

2030027586
ESHHE0004



Debietregelaar 12 l/min

2000104783
ESHHE0002



Set voor thermische desinfectie

2030057940
ACXT2001



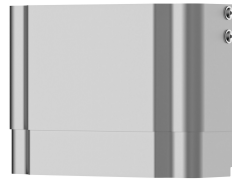
Bidirectionele afstandsbediening

2030036654
ACEX9005



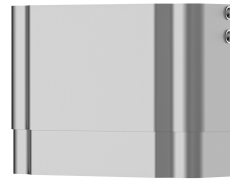
Afstandsbediening

2030036849
ACEX9004



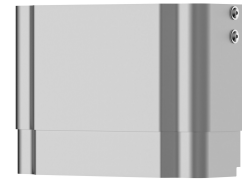
Behuizing voor F5-douchepanelen van roestvrij staal

2030057066
ACXX2011



Behuizing voor F5-douchepanelen van roestvrij staal

2030057067
ACXX2012

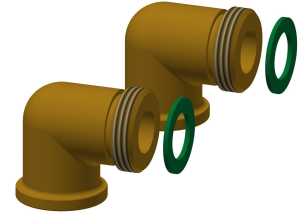
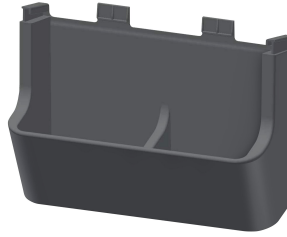
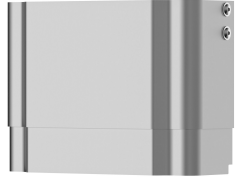


Behuizing voor F5-douchepanelen van roestvrij staal

2030057068
ACXX2013

KWC F5S-Therm Douchepaneel van roestvrij staal

Modell-Linie: F5S | F5ST2020
Douches | Zelfsluitende douchekranen



Behuizing voor F5-douchepanelen van roestvrij staal

2030057069
ACXX2014

Behuizing voor F5-douchepanelen van roestvrij staal

2030057070
ACXX2015

Douchegelebakje voor F5-douchepanelen

2030057077
ACXX2021

Aansluitset voor douchepaneel

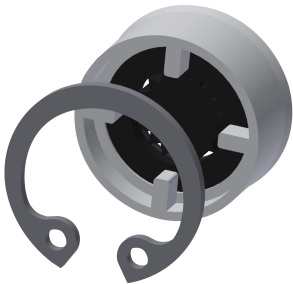
2000104916
ZSHOW0006



Aansluitstuk

2000101441
AQRM928

Reserve onderdelen



Debietregelaar 9,0 l/min

2000104782
ESHHE0001



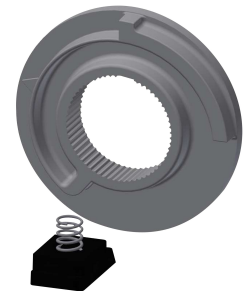
Afdekplaatjes

2030031443
ESHOW0059



Temperatuurhendel

2030047082
ASXT9003



Temperatuuraanslag

2030003296
EAQLT0003

KWC F5S-Therm Douchepaneel van roestvrij staal

Modell-Linie: F5S | F5ST2020
Douches | Zelfsluitende douchekranen



Stop verchromd

2030053006
ASSX9004



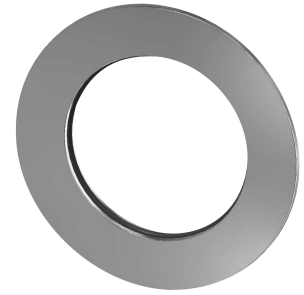
Drukkap

2030049943
ASST2001



Veiligheidsring

2030048357
ASSX9003



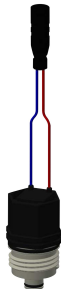
Rozet

2030048765
ASET2006



FRAMIC Zelfsluitend patroon

2030046145
ASSX9001



Magneetventielpatroon

2030003033
EAQFU0001



Onderhoudsset

2000109019
ZWSPL0024



Reinigingsmiddel CHROMOL

2000105091
ZWSPL0023