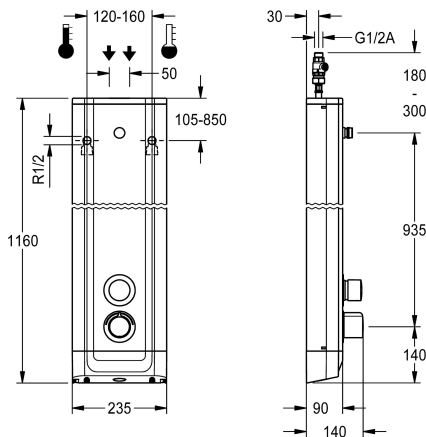


KWC F5S-Therm

Panel natryskowy ze stali szlachetnej

Modell-Linie: F5S | F5ST2020

Armatura natryskowa | Armatura natryskowa



KWC-No.

2030055929

Panel natryskowy F5S-Therm ze stali szlachetnej do montażu natynkowego z termostaticzną baterią samozamykającą DN 15 i króćcem przyłączeniowym głowicy natryskowej. Sterowany hydraulicznie, do podłączenia do ciepłej i zimnej wody. Blok funkcyjny ze zintegrowanym samozamykającym kartuszem ceramicznym FRAMIC, termostatem i zamontowanym fabrycznie podzespołem higienicznym wraz z czujnikiem z elektroniką sterującą do przeprowadzania automatycznego płukania higienicznego, sterowanej programem dezynfekcji termicznej (konieczny dodatkowy wkład obciążeniowy z zaworem elektromagnetycznym) oraz zapisywania danych statystycznych. Samozamykający kartusz ceramiczny FRAMIC, sterowany hydraulicznie, łatwy w serwisowaniu, eliminujący ryzyko stagnacji wody, z tarczami ceramicznymi, zamykający się samoczynnie, funkcjonowanie niezależne od ciśnienia roboczego dzięki konstrukcji zapewniającej rozdzielanie mediów. Czas wypływu regulowany bezstopniowo. Termostat z uchwytem metalowym z regulowanym ogranicznikiem temperatury zabezpieczonym przed przekroczeniem, możliwość przeprowadzania ręcznej dezynfekcji

termicznej. Całość wykonana z metalu, elementy widoczne z powłoką chromowaną na wysoki połysk. Króciec przyłączeniowy zamawianej osobno głowicy natryskowej KWC DN 15 z zamontowanym fabrycznie regulatorem przepływu 9,0 l/min. Obudowa ze stali szlachetnej z lekko wysuniętą powierzchnią funkcjonalną do obsługi armatury i zaślepkami z tworzywa sztucznego. Wężyki przyłączeniowe z zamkniętym regulatorem przepływu wody, zaworkami zwrotnymi i sitkami. Aktywowane płukanie higieniczne, stały przedział czasu co 24 godziny. Z możliwością parametryzacji i komunikacji za pomocą opcjonalnego dwukierunkowego pilota. Podzespół higieniczny przeznaczony do zasilania baterijnego za pomocą baterii litowej 6 V (CR-P2) na armaturę lub osobne źródło zasilania poprzez zasilacz 6,75 V / 12 V DC.

Wymiary obudowy 235 x 1160 x 90 mm (szer. x wys. x głęb.)

Głowicę natryskową, pojemnik na baterię i baterię lub zasilacz i przedłużacz, należy zamówić osobno.

Dane techniczne

Dodatkowe połączenia

z zaworem zwrotnym

Cyrkulacja

A3000 open-kompatybilny

Połączenie z dozownikiem odpłatnego udostępnienia wody

Wstępne ustawienia spłukiwanie higienicznego

z filtrem

Czas przepływu możliwy do ustawienia

Zasada funkcjonowania

do głowicy prysznicowej

Płukanie higieniczne

Średnica nominalna

Średnica dopływu

Mechanizm blokujący

Materiał obudowy

kod materiałowy obudowy

Materiał złączki

Nie

Tak

Nie

Nie

Niemożliwe

24-H

Tak

Tak

Samozamykający hydraulicznie

Nie

Tak

DN 15

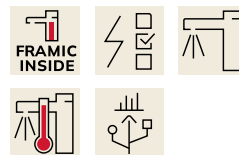
G-1-2-A

Ceramiczna górna część

Stal szlachetna

1.4301

Mosiądz



KWC F5S-Therm Panel natryskowy ze stali szlachetnej

Modell-Linie: F5S | F5ST2020
Armatura natryskowa | Armatura natryskowa

Maksymalny czas przepływu	35 Sekundy
Wymagane ciśnienie robocze	1,5 bar
Minimalny czas przepływu	5 Sekundy
Sposób mieszania	Z termostatem
Łączna głębokość	90 mm
Łączna wysokość	1,160 mm
Łączna szerokość	235 mm
Parametryzacja	Pilot zdalnego sterowania
Napięcie przyłączeniowe	6-12-VDC
Umieszczenie zasilania w energię elektryczną	Z góry / z tyłu
Rodzaj zasilania	Inne
System ochrony IP	59K
z rozetami/pokrywą	Tak
Wyłączenie awaryjne	Nie
Rura spustowa prysznicowa	Nie
Głowica prysznicowa	dla oddzielnej głowicy prysznicowej
z zestawem prysznicowym	Nie
Izolacja akustyczna	Nie
Wykończenie powierzchni obudowy	Matowe
Wykończenie powierzchni	Chromowany
Wykończenie powierzchni montażowej	polysku
Ogranicznik temperatury	Tak
Dezynfekcja termiczna	Tak
z transformatorem/zasilaczem	Nie
Rodzaj montażu	Montaż naścienny
Rodzaj obsługi	Obsługa ręczna
Rodzaj czujnika	Czujnik opto-elektroniczny
Rodzaje natrysków	Panel natryskowy
Przepływ objętościowy przy 3 barach	0,15 l/s
Podłączenie wody	wężyk
Umieszczenie zasilania w wodę	Z góry / z tyłu
z mydelniczką	Nie
Akcent kolorystyczny	Chromowany wygląd (błyszczący)
Kolor podstawowy	Wygląd ze stali nierdzewnej

Niezbędne akcesoria



KWC F5S-Therm

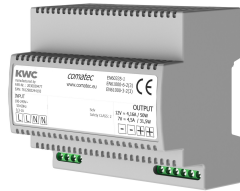
Panel natryskowy ze stali szlachetnej

Modell-Linie: F5S | F5ST2020

Armatura natryskowa | Armatura natryskowa

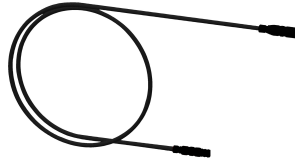
AQUAJET-Slimline Głowica natryskowa do paneli i armatur natryskowych KWC

2030054255
SHAS0011



AQUAJET-Comfort Głowica natryskowa do paneli i armatur natryskowych KWC

2030054254
SHAC0011



MÜNCHEN Głowica natryskowa do paneli i armatur natryskowych KWC

2030054793
SHMU0011

Pojemnik na baterię

3600002063
ACEX9023

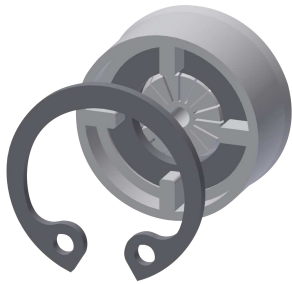
Zasilacz

2030039477
ACEX9001

Kabel przedłużający 5 m

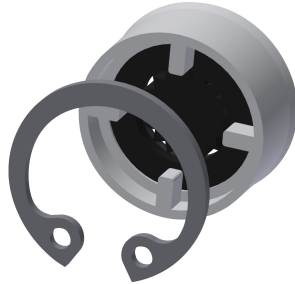
2030043814
ACEX9010

Akcesoria opcjonalne



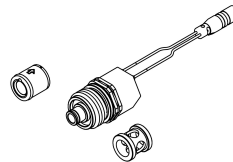
Regulator przepływu 6 l/min

2030027586
ESHHE0004



Regulator przepływu 12,0 l/min

2000104783
ESHHE0002



Zestaw do dezynfekcji termicznej

2030057940
ACXT2001



Dwukierunkowy pilot do armatury F3 i F5

2030036654
ACEX9005



Pilot 2-przyciskowy do armatury F3 i F5



Przedłużenie obudowy do paneli natryskowych F5 ze stali szlachetnej



Przedłużenie obudowy do paneli natryskowych F5 ze stali szlachetnej



Przedłużenie obudowy do paneli natryskowych F5 ze stali szlachetnej

KWC F5S-Therm

Panel natryskowy ze stali szlachetnej

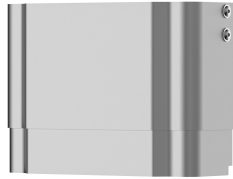
Modell-Linie: F5S | F5ST2020

Armatura natryskowa | Armatura natryskowa

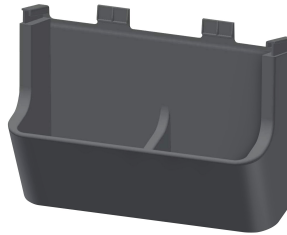
2030036849
ACEX9004



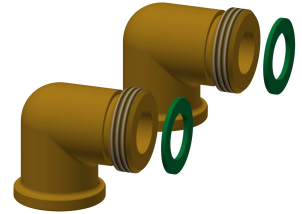
2030057066
ACXX2011



2030057067
ACXX2012



2030057068
ACXX2013



Przedłużenie obudowy do paneli natryskowych F5 ze stali szlachetnej

2030057069
ACXX2014



Przedłużenie obudowy do paneli natryskowych F5 ze stali szlachetnej

2030057070
ACXX2015

Półka na żel pod prysznic do paneli natryskowych F5

2030057077
ACXX2021

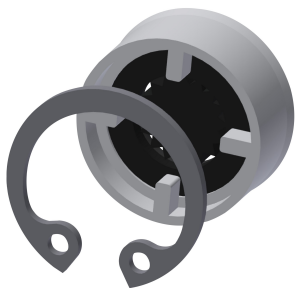
Zestaw przyłączeniowy do panelu natryskowego

2000104916
ZSHOW0006

Adapter przyłączeniowy

2000101441
AQRM928

Części zamienne



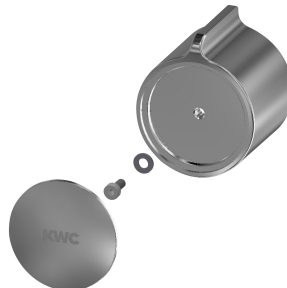
Regulator przepływu 9,0 l/min

2000104782
ESHHE0001



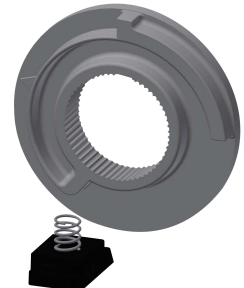
Płytką maskującą

2030031443
ESHOW0059



Pokrętko ustawiania temperatury

2030047082
ASXT9003



Pierścień ograniczający

2030003296
EAQLT0003

KWC F5S-Therm

Panel natryskowy ze stali szlachetnej

Modell-Linie: F5S | F5ST2020

Armatura natryskowa | Armatura natryskowa



Zatyczka chromowana

2030053006
ASSX9004



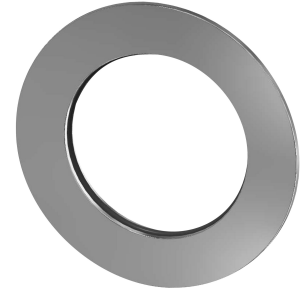
Przycisk

2030049943
ASST2001



Pierścień zabezpieczający

2030048357
ASSX9003



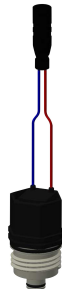
Rozeta

2030048765
ASET2006



FRAMIC kartusz samozamykający

2030046145
ASSX9001



Kartusz z zaworem elektromagnetycznym

2030003033
EAQFU0001



Zestaw pielęgnacyjny do stali szlachetnej

2000109019
ZWSPL0024



Środek do czyszczenia i pielęgnacji produktów ze stali szlachetnej CHROMOL

2000105091
ZWSPL0023