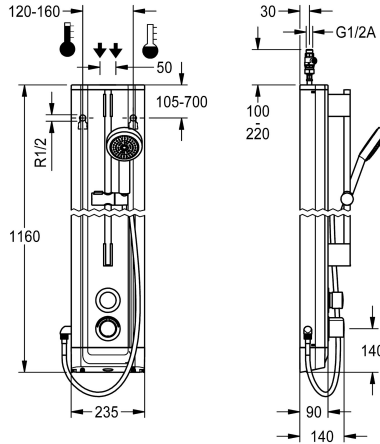


KWC F5S-Therm

Sprchový panel z ušlechtilé oceli se sadou ruční sprchy

Modell-Linie: F5S | F5ST2021

Sprchové armatury | Hydraulicky řízené sprchy



KWC-No.

2030056539

F5S-Therm - sprchový panel z ušlechtilé oceli k montáži na omítku se samouzavírací termostatickou baterií DN 15 a sadou ruční sprchy. S hydraulickým řízením, k připojení na teplou a studenou vodu. Funkční blok s integrovanou samouzavírací kartuší FRAMIC, termostatem a předmontovanou hygienickou jednotkou včetně senzoru s řídicí elektronikou k provádění automatického hygienického proplachování, termické dezinfekce řízené programem (nutná přídatná sada pro termickou dezinfekci) a ukládání statistických údajů. Samouzavírací kartuše FRAMIC, nenáročná na údržbu a eliminující stagnaci vody, s keramickými destičkami, se samočinným zavíráním, nezávislá na dynamickém tlaku díky konstrukci oddělující média. Plynule nastavitelná doba průtoku. Termostat s kovovou rukojetí s nastavitelným teplotním dorazem a pojistkou proti přetočení, s možností ručně prováděné termické dezinfekce. Celokovové provedení, viditelné části leštěné chromované. Předmontovaná tyč sprchy, chromovaná mosaz, s

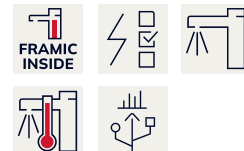
výškově nastavitelným držákem ruční sprchy a ruční sprchou z pochromovaného plastu, růžice sprchy s dešťovým efektem, průměr 110 mm, hadice sprchy 900 mm. Plášť z ušlechtilé oceli s mírně vystouplou funkční plochou a umělohmotnými kryty. Připojovací hadice s uzavíratelnou regulací množství vody se zábranou zpětného toku a sítkem. Aktivované hygienické proplachování, pevný časový interval 24 hodin. S možností nastavení funkčních parametrů a komunikace pomocí volitelného obousměrného dálkového ovládní. Hygienická jednotka volitelně pro bateriový provoz s lithiovou baterií 6 V (CR-P2) na jednu armaturu nebo samostatně elektrické napájení pomocí síťového zdroje 6,75 V / 12 V DC.

Rozměry pláště 235 x 1160 x 90 mm (š x v x h)
Příhrádka na baterii včetně baterie nebo síťový zdroj a prodlužovací kabel se musí objednat zvlášť.

Technické údaje

Dodatečná spojení
ATT-WS-BACKFLOWPREVENTER
Cirkulace
ATT-WS-COMPA30000
Připojení s placeným zásobníkem vody
Nastavené automatické hygienické proplachování s filtrem
Nastavitelná doba průtoku
Ovládní
ATT-WS-HANDSHOWER
ATT-WS-HYGIENE-FLUSH
Nominální průměr
Velikost přívodní trubky
ATT-WS-LOCKINGMECHANISM
Materiál pouzdra/krytu
Kód materiálu pouzdra/krytu
Materiál armatury
Maximální doba průtoku
Minimální tlak průtoku

Ne
ano
Ne
Ne
není možné
24-H
ano
ano
s hydraulickým automatickým zavíráním
ano
ano
DN 15
G-1-2-A
TOP-CERAMIC
ušlechtilá ocel
1.4301
mosaz
35 Sekundy
1 bar



KWC F5S-Therm

Sprchový panel z ušlechtilé oceli se sadou ruční sprchy

Modell-Linie: F5S | F5ST2021

Sprchové armatury | Hydraulicky řízené sprchy

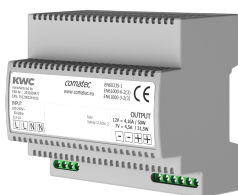
Minimální doba průtoku	5 Sekundy
Typ směšování	s termostatem
Celková hloubka	90 mm
Celková výška	1,160 mm
Celková šířka	235 mm
ATT-WS-PARAMETERIZATION	REMOTECONTROL
Napájení	6-12-VDC
Umístění elektrické přípojky	shora / od zadní strany
ATT-WS-POWTYPE	OTHER
ATT-WS-ROSETTES	ano
Bezpečnostní vypnutí	Ne
Automaticky vypouštěné sprchové potrubí	Ne
ATT-WS-SHOWERSET	ano
Zvuková izolace	Ne
Povrchová úprava krytu	hedvábně matný
Povrchová úprava armatury	chromovaný
ATT-WS-SURTREATFIT	POLISHED
ATT-WS-TEMPERATURELIMIT	ano
Termická dezinfekce	ano
ATT-WS-TRANSFORMER	Ne
Způsob montáže	montáž na stěnu
Ovládní	manuální
Typ senzoru	optoelektronický senzor
Typ sprchy	sprchový panel
ATT-WS-WATCON	hadice
Umístění vodovodní přípojky	shora / od zadní strany
ATT-WS-WITHSOAPDISH	Ne
Barevné varianty	CHROME-GLOSSY
Základní barva	STAINLESSSTEEL

Nezbytné příslušenství



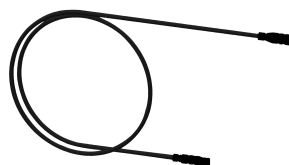
Příhrádka na baterii

3600002063
ACEX9023



Power supply unit

2030039477
ACEX9001



Prodlužovací kabel 5 m

2030043814
ACEX9010

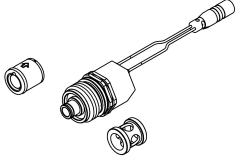
Volitelné příslušenství

KWC F5S-Therm

Sprchový panel z ušlechtilé oceli se sadou ruční sprchy

Modell-Linie: F5S | F5ST2021

Sprchové armatury | Hydraulicky řízené sprchy



Sada pro termickou dezinfekci

2030057940
ACXT2001



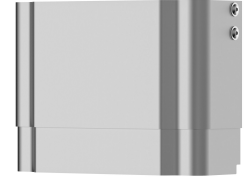
Obousměrné dálkové ovládací pro armatury F3 a F5

2030036654
ACEX9005



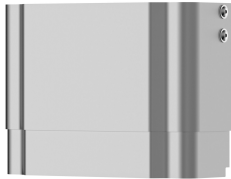
Dvoutlačítkové dálkové ovládací pro armatury f3 a f5

2030036849
ACEX9004



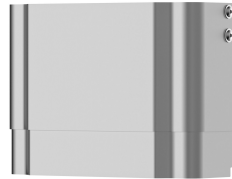
Prodloužení pláště pro sprchové panely F5 z ušlechtilé oceli

2030057066
ACXX2011



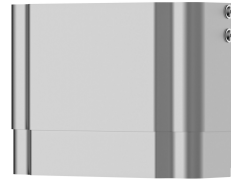
Prodloužení pláště pro sprchové panely F5 z ušlechtilé oceli

2030057067
ACXX2012



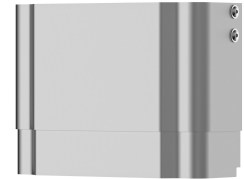
Prodloužení pláště pro sprchové panely F5 z ušlechtilé oceli

2030057068
ACXX2013



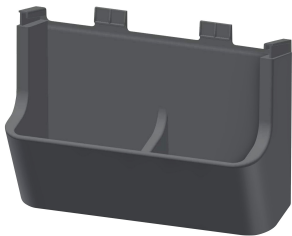
Prodloužení pláště pro sprchové panely F5 z ušlechtilé oceli

2030057069
ACXX2014



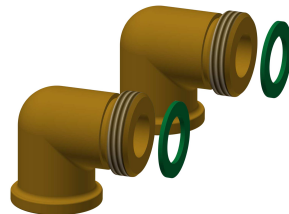
Prodloužení pláště pro sprchové panely F5 z ušlechtilé oceli

2030057070
ACXX2015



Miska na sprchový gel pro sprchové panely F5

2030057077
ACXX2021



Přípojovací sada

2000104916
ZSHOW0006



Přípojovací adaptér

2000101441
AQRM928

Náhradní díly

KWC F5S-Therm

Sprchový panel z ušlechtilé oceli se sadou ruční sprchy

Modell-Linie: F5S | F5ST2021

Sprchové armatury | Hydraulicky řízené sprchy



Ruční sprcha

2030051216
ACXX2007



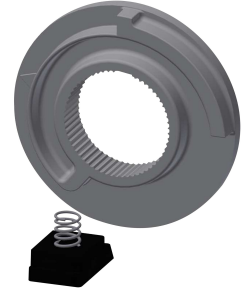
Krycí destičky

2030031443
ESHOW0059



Rukojeť teplotního voliče

2030047082
ASXT9003



Teplotní doraz

2030003296
EAQLT0003



Zátka chromovaná

2030053006
ASSX9004



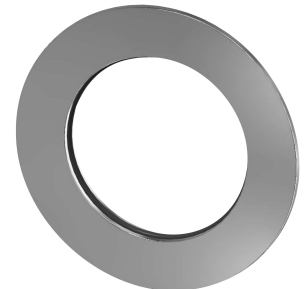
Tlačná krytka

2030049943
ASST2001



Pojistný kroužek

2030048357
ASSX9003



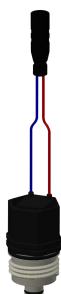
Rozeta

2030048765
ASET2006



FRAMIC Samouzavírací kartuše

2030046145
ASSX9001



Kartuše s obtokovým elektromagnetickým ventilem

2030003033
EAQFU0001



Ošetrovací sada

2000109019
ZWSPL0024



Ošetrovací výrobků z ušlechtilé oceli CHROMOL

2000105091
ZWSPL0023