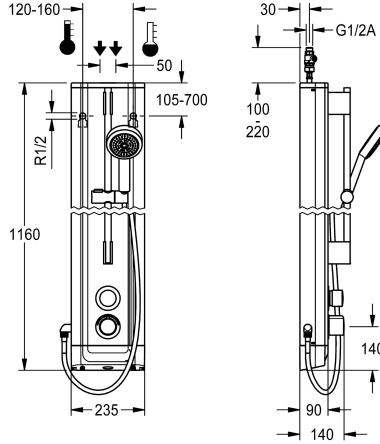


KWC F5S-Therm

Panel de ducha de acero inoxidable con grifería de teléfono de ducha

Modell-Linie: F5S | F5ST2021

Duchas | Duchas con control hidráulico



KWC-No.

2030056539

Panel de ducha de acero inoxidable F5S-Therm para instalación en superficie con batería de termostato DN 15 de cierre automático y grifería de teléfono de ducha. Con control hidráulico, para conexión al agua caliente y fría. Bloqueo funcional con cartucho de cierre automático FRAMIC integrado, termostato y unidad higiénica premontada, incluye sensor con electrónica de control para realizar una descarga higiénica automática, desinfección térmica controlada por programa (se requiere cartucho de válvula electromagnética de derivación adicional) y almacenamiento de datos estadísticos. Cartucho de cierre automático FRAMIC, sin mantenimiento y sin estancamiento, con tecnología de discos de cerámica, con cierre automático, independiente de la presión de flujo, gracias a su diseño de separación de medios. Duración de flujo ajustable de forma continua. Termostato con mango de metal con tope de temperatura ajustable y protección antigiro, así como con la opción de realizar una desinfección térmica manual. Versión totalmente metálica, partes visibles cromadas. Barra de ducha

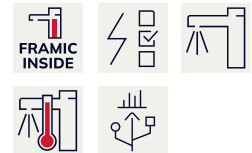
premontada, cromada en latón, con soporte de teléfono de ducha de altura regulable y teléfono de ducha cromado en plástico, base de la ducha con chorro tipo haz, diámetro 110 mm, tubo de la ducha 900 mm. Carcasa de acero inoxidable con superficie funcional elevada y tapa de cierre de plástico. Tubos flexibles de conexión con reguladores del flujo de agua bloqueables con válvula de retención y filtro. Descarga higiénica activa, intervalos fijos cada 24 horas. Con opción de parametrización y comunicación mediante el mando a distancia bidireccional opcional. Unidad de higiene a elegir para el funcionamiento con batería con batería de litio de 6 V (CR-P2) en cada grifería o alimentación eléctrica independiente a través de fuente de alimentación de 6,75 V/12 V CC

Dimensiones de la carcasa 235 x 1160 x 90 mm (L x A x P)
El cabezal de ducha y el compartimento para la batería, incluida la batería o la fuente de alimentación y el cable de extensión, deben solicitarse por separado.

Datos técnicos

Conexiones adicionales
ATT-WS-BACKFLOWPREVENTER
Circulation
ATT-WS-COMPA30000
conexión con dispensador de prepagó
Programación de descarga
con filtro
Tiempo de flujo ajustable
Mecanismo de activación
ATT-WS-HANDSHOWER
ATT-WS-HYGIENE-FLUSH
Diámetro de entrada
Diámetro de entrada
ATT-WS-LOCKINGMECHANISM
Material
Código cubierta
Material
Tiempo de descarga máximo

No
Si
No
No
No es posible
24-H
Si
Si
cierre hidráulico
Si
Si
DN 15
G-1-2-A
TOP-CERAMIC
Acero inoxidable
1.4301
Latón
35 Segundos



KWC F5S-Therm

Panel de ducha de acero inoxidable con grifería de teléfono de ducha

Modell-Linie: F5S | F5ST2021

Duchas | Duchas con control hidráulico

Presión de caudal mínimo	1 bar
Descarga mínima	5 Segundos
Mezcla	Con termostato
Profundidad	90 mm
Altura	1,160 mm
Anchura total	235 mm
ATT-WS-PARAMETERIZATION	REMOTECONTROL
Conexión de alimentación	6-12-VDC
Conexión de energía	Desde la parte superior / trasera
ATT-WS-POWTYPE	OTHER
ATT-WS-ROSETTES	Si
Apagado de seguridad	No
Dispositivo de evacuación	No
ATT-WS-SHOWERSET	Si
Insonorización	No
Acabado de superficie de cubierta	Acabado satinado
Tratamiento de la superficie	Cromado
ATT-WS-SURTREATFIT	POLISHED
ATT-WS-TEMPERATURELIMIT	Si
Desinfección térmica	Si
ATT-WS-TRANSFORMER	No
Tipo de montaje	Montaje a pared
Tipo de operación	Accionamiento manual
Tipo de sensor	sensor opto electrónico
Tipo de ducha	Panel de la ducha
ATT-WS-WATCON	HOSE
Conexión para el agua	Desde la parte superior / trasera
ATT-WS-WITHSOAPDISH	No
Color acento	CHROME-GLOSSY
Color primario	STAINLESSSTEEL

Accesorio necesario



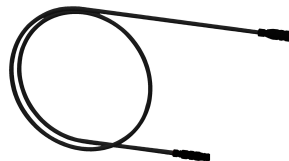
Compartimento para batería

360002063
ACEX9023



Fuente de alimentación

2030039477
ACEX9001



Cable de extensión de 5 m

2030043814
ACEX9010

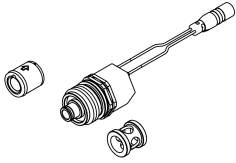
KWC F5S-Therm

Panel de ducha de acero inoxidable con grifería de teléfono de ducha

Modell-Linie: F5S | F5ST2021

Duchas | Duchas con control hidráulico

Accesorios opcionales



Set for thermal disinfection

2030057940
ACXT2001



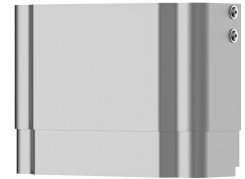
Mando a distancia bidireccional

2030036654
ACEX9005



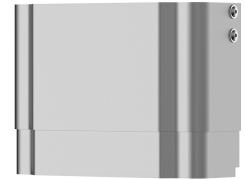
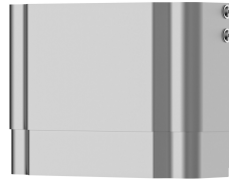
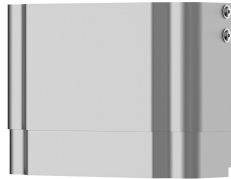
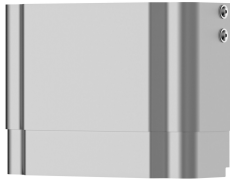
Mando a distancia de 2 teclas

2030036849
ACEX9004



Prolongador de la carcasa para paneles de ducha de acero inoxidable F5

2030057066
ACXX2011



Prolongador de la carcasa para paneles de ducha de acero inoxidable F5

2030057067
ACXX2012

Prolongador de la carcasa para paneles de ducha de acero inoxidable F5

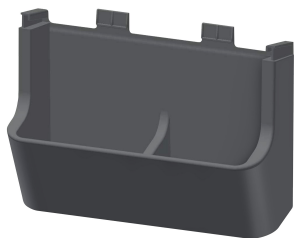
2030057068
ACXX2013

Prolongador de la carcasa para paneles de ducha de acero inoxidable F5

2030057069
ACXX2014

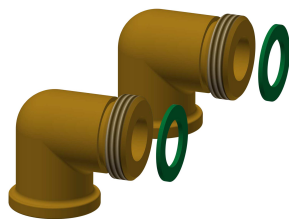
Prolongador de la carcasa para paneles de ducha de acero inoxidable F5

2030057070
ACXX2015



Compartimento para gel de ducha para paneles de ducha F5

2030057077
ACXX2021



Juego de conexión para panel de ducha

2000104916
ZSHOW0006



Adaptador de conexión

2000101441
AQRM928

KWC F5S-Therm

Panel de ducha de acero inoxidable con grifería de teléfono de ducha

Modell-Linie: F5S | F5ST2021

Duchas | Duchas con control hidráulico

Piezas de recambio



Ducha de mano

2030051216
ACXX2007



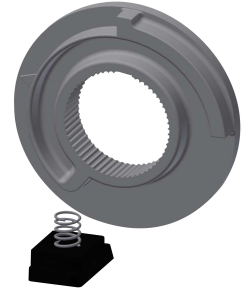
Plaquetas de cubierta

2030031443
ESHOW0059



Mango selector de temperatura

2030047082
ASXT9003



Tope de temperatura

2030003296
EAQLT0003



Tapón cromado

2030053006
ASSX9004



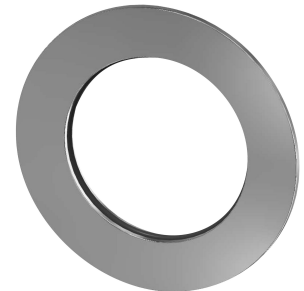
Caperuza de pulsador

2030049943
ASST2001



Anillo de retención

2030048357
ASSX9003



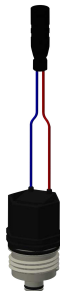
Roseta

2030048765
ASET2006



Cartucho mezclador con cierre automático FRAMIC

2030046145
ASSX9001



Cartucho de válvula electromagnética

2030003033
EAQFU0001



Conjunto para el cuidado del acero inoxidable

2000109019
ZWSPL0024



CHROMOL para productos de acero inoxidable

2000105091
ZWSPL0023