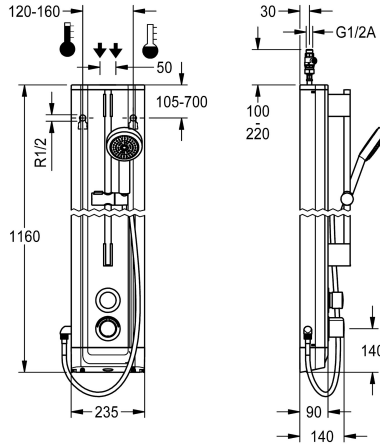


## KWC F5S-Therm

Pannello doccia in acciaio inox con set di doccette manuali

Modell-Linie: F5S | F5ST2021

Rubinerterie per doccia | Rubinerterie temporizzate per doccia



### KWC-No.

2030056539

Pannello doccia F5S-Therm in acciaio inox per montaggio a parete con miscelatore termostatico temporizzato DN 15 e set di doccette manuali. A comando idraulico, da collegare all'acqua calda e fredda. Blocco funzionale con cartuccia temporizzata FRAMIC integrata, termostato e unità igienica premontata incluso sensore con elettronica di comando per l'esecuzione di un flussaggio sanitario automatico, disinfezione termica gestita da programma (è necessaria una cartuccia per elettrovalvola bypass supplementare) e memorizzazione dei dati statistici. Cartuccia temporizzata FRAMIC esente da manutenzione e stagnazione, con tecnologia a dischi di ceramica, temporizzata, a chiusura indipendente dalla pressione di flusso grazie alla sua modalità costruttiva priva di contatto con l'acqua. Durata di flusso regolabile in continuo. Termostato con impugnatura in metallo e blocco temperatura regolabile e antitorsione. Possibilità di eseguire una disinfezione termica manuale. Costruzione interamente metallica, parti visibili cromate. Aste per doccia preassemblate, in ottone

cromato, doccetta manuale in plastica cromata e supporto regolabile in altezza, flussaggio con getto a pioggia, diametro da 110 mm, tubo flessibile doccia da 900 mm, alloggiamento in acciaio inox con superficie funzionale rialzata e coperture in plastica. Flessibili di collegamento con regolatori del volume d'acqua regolabili con valvola antiritorno e filtro. Flussaggio sanitario attivato, intervallo fisso di 24 ore. Con possibilità di parametrizzazione e comunicazione tramite telecomando bidirezionale disponibile in opzione. Unità igienica opzionale per funzionamento a batteria con batteria al litio 6 V (CR-P2) per valvola o alimentatore separato tramite alimentatore 6,75 V / 12 V CC.

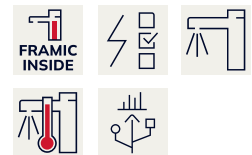
Dimensioni alloggiamento 235 x 1160 x 90 mm (L x A x P)

Lo scomparto batteria comprensivo di batteria o l'alimentatore con cavo di prolunga vanno ordinati a parte.

### Dati tecnici

Raccordi supplementari
ATT-WS-BACKFLOWPREVENTER
Circolazione
ATT-WS-COMPA30000
Connessione alla gettoniera
Disinfezione termica regolata ex fabbrica con filtro
Tempo di flussaggio regolabile
Principio di funzionamento
ATT-WS-HANDSHOWER
ATT-WS-HYGIENE-FLUSH
Diametro mandata
Dimensione mandata
ATT-WS-LOCKINGMECHANISM
Materiale della copertura
codice materiale involucro
Materiale connessioni
Tempo massimo di flusso

No
Si
No
No
Non possibile
24-H
Si
Si
Temporizzato idraulico
Si
Si
DN 15
G-1-2-A
TOP-CERAMIC
Acciaio inox
1.4301
Ottone
35 Seconds



## KWC F5S-Therm

Pannello doccia in acciaio inox con set di doccette manuali

**Modell-Linie: F5S | F5ST2021**

Rubinetterie per doccia | Rubinetterie temporizzate per doccia

Pressione portata minima	1 bar
Durata minima erogazione	5 Seconds
Tipologia della miscelazione	Con termostato
Profondità totale	90 mm
Altezza totale	1,160 mm
Larghezza complessiva	235 mm
ATT-WS-PARAMETERIZATION	REMOTECONTROL
Connessione dell'alimentazione elettrica	6-12-VDC
Posizione della connessione elettrica	Da sopra sul retro
ATT-WS-POWTYPE	OTHER
ATT-WS-ROSETTES	Si
Interruzione di sicurezza	No
Tubazione drenaggio doccia	No
ATT-WS-SHOWERSET	Si
Isolamento sonoro	No
Finitura della superficie esterna	Finitura satinata
Finitura della superficie	Cromato
ATT-WS-SURTREATFIT	POLISHED
ATT-WS-TEMPERATURELIMIT	Si
Disinfezione termica	Si
ATT-WS-TRANSFORMER	No
Tipo di montaggio	Installazione a parete
Funzionamento	Comando manuale
Tipologia del sensore	Sensore opto-elettronico
Tipologia doccia	Pannello doccia
ATT-WS-WATCON	HOSE
Posizione della connessione idrica	Da sopra sul retro
ATT-WS-WITHSOAPDISH	No
Colore accento	CHROME-GLOSSY
Colore di base	Acciaio inox
teamNumber	811370

### Accessori necessari



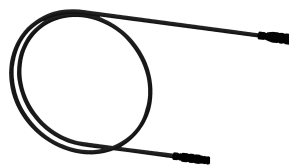
#### Alloggiamento batteria

**360002063**  
ACEX9023



#### Alimentatore multiplo 7 - 12V DC

**2030039477**  
ACEX9001



#### Cavo di prolunga 5 m

**2030043814**  
ACEX9010

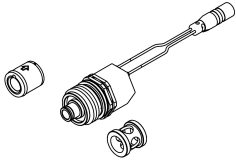
## KWC F5S-Therm

Pannello doccia in acciaio inox con set di doccette manuali

Modell-Linie: F5S | F5ST2021

Rubinerie per doccia | Rubinetterie temporizzate per doccia

### Accessori opzionali



#### Set per disinfezione termica

**2030057940**  
ACXT2001



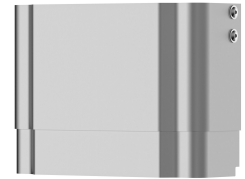
#### Telecomando bidirezionale

**2030036654**  
ACEX9005



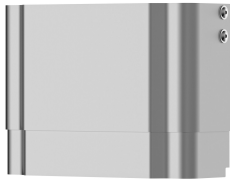
#### Telecomando con 2 funzioni

**2030036849**  
ACEX9004



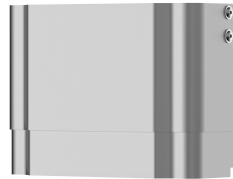
#### Estensione alloggiamento per pannello doccia F5 in acciaio inox

**2030057066**  
ACXX2011



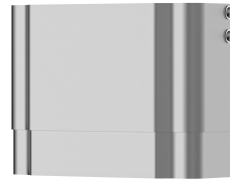
#### Estensione alloggiamento per pannello doccia F5 in acciaio inox

**2030057067**  
ACXX2012



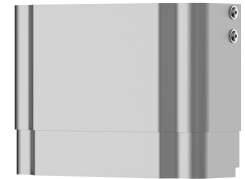
#### Estensione alloggiamento per pannello doccia F5 in acciaio inox

**2030057068**  
ACXX2013



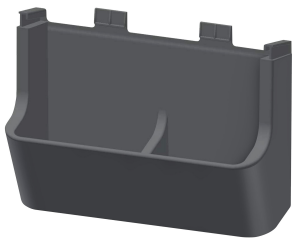
#### Estensione alloggiamento per pannello doccia F5 in acciaio inox

**2030057069**  
ACXX2014



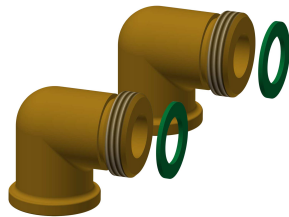
#### Estensione alloggiamento per pannello doccia F5 in acciaio inox

**2030057070**  
ACXX2015



#### Vaschetta portasapone per pannello doccia F5

**2030057077**  
ACXX2021



#### Set connessione per pannello doccia

**2000104916**  
ZSHOW0006



#### Raccordo per flessibile doccia

**2000101441**  
AQRM928

### Pezzi di ricambio

## KWC F5S-Therm

Pannello doccia in acciaio inox con set di doccette manuali

Modell-Linie: F5S | F5ST2021

Rubinetterie per doccia | Rubinetterie temporizzate per doccia



Connecting hose DN10

**2030060321**  
ASXX2007



**2030060314**  
ASXX2005



Doccetta manuale

**2030051216**  
ACXX2007



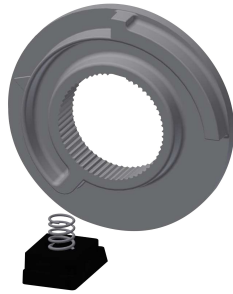
Tappo di copertura

**2030031443**  
ESHOW0059



Leva di selezione temperatura

**2030047082**  
ASXT9003



Arresto temperatura per leva

**2030003296**  
EAQLT0003



Tappo cromato

**2030053006**  
ASSX9004



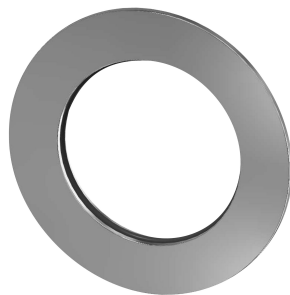
Cappuccio a pressione

**2030049943**  
ASST2001



Anello di sicurezza

**2030048357**  
ASSX9003



Rosetta

**2030048765**  
ASET2006



Cartuccia temporizzata FRAMIC

**2030046145**  
ASSX9001



Cartuccia della valvola magnetica

**2030003033**  
EAQFU0001

## KWC F5S-Therm

Pannello doccia in acciaio inox con set di doccette manuali

Modell-Linie: F5S | F5ST2021

Rubinetterie per doccia | Rubinetterie temporizzate per doccia



**Disassembly tool**

**2030047203**  
ACXX9003



**Kit per la manutenzione dell'acciaio inox**

**2000109019**  
ZWSPL0024



**CHROMOL**

**2000105091**  
ZWSPL0023



**Adapter cable for connection of F5-taps**

**2030055550**  
ACEX9012