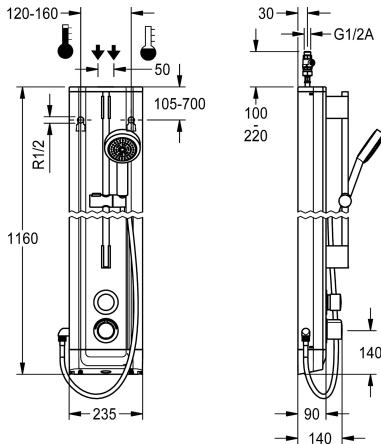


KWC F5S-Therm

Panel natryskowy ze stali szlachetnej ze słuchawką natryskową

Modell-Linie: F5S | F5ST2021

Armatura natryskowa | Armatura natryskowa



KWC-No.

2030056539

Panel natryskowy F5S-Therm ze stali szlachetnej do montażu natynkowego z termostaticzną baterią samozamykającą DN 15 i słuchawką natryskową. Sterowany hydraulicznie, do podłączenia do ciepłej i zimnej wody. Blok funkcyjny ze zintegrowanym samozamykającym kartuszem ceramicznym FRAMIC, termostatem i zamontowanym fabrycznie podzespołem higienicznym wraz z czujnikiem z elektroniką sterującą do przeprowadzania automatycznego płukania higienicznego, sterowanej programem dezynfekcji termicznej (konieczny dodatkowy wkład obejściowy z zaworem elektromagnetycznym) oraz zapisywania danych statystycznych. Samozamykający kartusz ceramiczny FRAMIC, sterowany hydraulicznie, łatwy w serwisowaniu, eliminujący ryzyko stagnacji wody, z tarczami ceramicznymi, zamykający się samoczynnie, funkcjonowanie niezależne od ciśnienia roboczego dzięki konstrukcji zapewniającej rozdzielanie mediów. Czas wypływu regulowany bezstopniowo. Termostat z uchwytem metalowym z regulowanym ogranicznikiem temperatury zabezpieczonym przed przekroczeniem, możliwość przeprowadzania ręcznej dezynfekcji termicznej. Całość wykonana z metalu, elementy widoczne z powłoką chromowaną na wysoki

połysk. Wstępnie zmontowany drążek natryskowy z mosiądzu chromowanego, z uchwytem na słuchawkę o regulowanej wysokości, jak również chromowaną słuchawką natryskową z tworzywa sztucznego ze strumieniem w postaci deszczownicy, średnica 110 mm oraz węże natryskowym 900 mm. Obudowa ze stali szlachetnej z lekko wysuniętą powierzchnią funkcjonalną do obsługi armatury i zaślepkami z tworzywa sztucznego. Wężyki przyłączeniowe z zamkniętym regulatorem przepływu wody, zaworkami zwrotnymi i siłkami. Aktywowane płukanie higieniczne, stały przedział czasu co 24 godziny. Możliwość konfiguracji i komunikacji za pomocą opcjonalnego dwukierunkowego pilota. Podzespół higieniczny przeznaczony do zasilania baterijnego za pomocą baterii litowej 6 V (CR-P2) na armaturę lub osobne źródło zasilania poprzez zasilacz 6,75 V / 12 V DC.

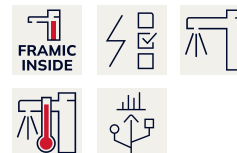
Wymiary obudowy 235 x 1160 x 90 mm (szer. x wys. x głęb.)

Pojemnik na baterię i baterię lub zasilacz i przedłużacz, należy zamówić osobno.

Dane techniczne

Dodatkowe połączenia
ATT-WS-BACKFLOWPREVENTER
Cyrkulacja
ATT-WS-COMPA30000
Połączenie z dozownikiem odpłatnego udostępniania wody
Wstępne ustawienia splotkiwanie higienicznego z filtrem
Czas przepływu możliwy do ustawienia
Zasada funkcjonowania
ATT-WS-HANDSHOWER
Płukanie higieniczne
Średnica nominalna
Średnica dopływu
ATT-WS-LOCKINGMECHANISM
Materiał obudowy
kod materiałowy obudowy
Materiał złączki

Nie
Tak
Nie
Nie
Niemożliwe
24-H
Tak
Tak
Samozamykający hydraulicznie
Tak
Tak
DN 15
G-1-2-A
TOP-CERAMIC
Stal szlachetna
1.4301
Mosiądz



KWC F5S-Therm

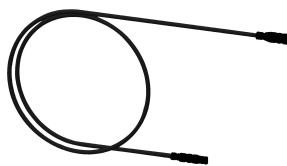
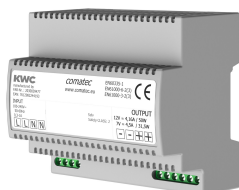
Panel natryskowy ze stali szlachetnej ze słuchawką natryskową

Modell-Linie: F5S | F5ST2021

Armatura natryskowa | Armatura natryskowa

Maksymalny czas przepływu	35 Sekundy
Wymagane ciśnienie robocze	1 bar
Minimalny czas przepływu	5 Sekundy
Sposób mieszania	Z termostatem
Łączna głębokość	90 mm
Łączna wysokość	1,160 mm
Łączna szerokość	235 mm
ATT-WS-PARAMETERIZATION	REMOTECONTROL
Napięcie przyłączeniowe	6-12-VDC
Umiejscowienie zasilania w energię elektryczną	Z góry / z tyłu
ATT-WS-POWTYPE	OTHER
ATT-WS-ROSETTES	Tak
Wyłączenie awaryjne	Nie
Rura spustowa prysznicza	Nie
ATT-WS-SHOWERSET	Tak
Izolacja akustyczna	Nie
Wykończenie powierzchni obudowy	Matowe
Wykończenie powierzchni	Chromowany
ATT-WS-SURTREATFIT	POLISHED
ATT-WS-TEMPERATURELIMIT	Tak
Dezynfekcja termiczna	Tak
ATT-WS-TRANSFORMER	Nie
Rodzaj montażu	Montaż naścienny
Rodzaj obsługi	Obsługa ręczna
Rodzaj czujnika	Czujnik opto-elektroniczny
Rodzaje natrysków	Panel natryskowy
ATT-WS-WATCON	HOSE
Umiejscowienie zasilania w wodę	Z góry / z tyłu
ATT-WS-WITHSOAPDISH	Nie
Akcent kolorystyczny	CHROME-GLOSSY
Kolor podstawowy	STAINLESSSTEEL

Niezbędne akcesoria



Pojemnik na baterię

3600002063
ACEX9023

Zasilacz

2030039477
ACEX9001

Kabel przedłużający 5 m

2030043814
ACEX9010

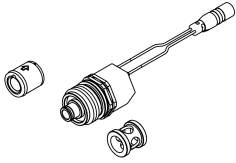
KWC F5S-Therm

Panel natryskowy ze stali szlachetnej ze słuchawką natryskową

Modell-Linie: F5S | F5ST2021

Armatura natryskowa | Armatura natryskowa

Aksesoria opcjonalne



Zestaw do dezynfekcji termicznej

2030057940
ACXT2001



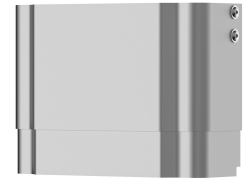
Dwukierunkowy pilot do armatury F3 i F5

2030036654
ACEX9005



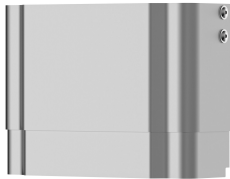
Pilot 2-przyciskowy do armatury F3 i F5

2030036849
ACEX9004



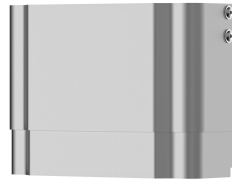
Przedłużenie obudowy do paneli natryskowych F5 ze stali szlachetnej

2030057066
ACXX2011



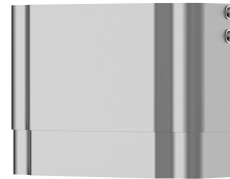
Przedłużenie obudowy do paneli natryskowych F5 ze stali szlachetnej

2030057067
ACXX2012



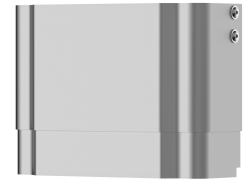
Przedłużenie obudowy do paneli natryskowych F5 ze stali szlachetnej

2030057068
ACXX2013



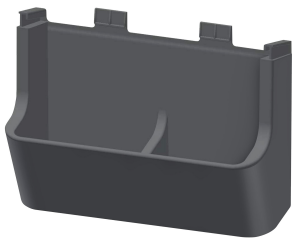
Przedłużenie obudowy do paneli natryskowych F5 ze stali szlachetnej

2030057069
ACXX2014



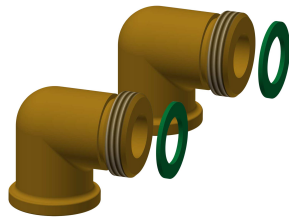
Przedłużenie obudowy do paneli natryskowych F5 ze stali szlachetnej

2030057070
ACXX2015



Półka na żel pod prysznic do paneli natryskowych F5

2030057077
ACXX2021



Zestaw przyłączeniowy do panelu natryskowego

2000104916
ZSHOW0006



Adapter przyłączeniowy

2000101441
AQRM928

Części zamienne

KWC F5S-Therm

Panel natryskowy ze stali szlachetnej ze słuchawką natryskową

Modell-Linie: F5S | F5ST2021

Armatura natryskowa | Armatura natryskowa



Słuchawka natryskowa

2030051216
ACXX2007



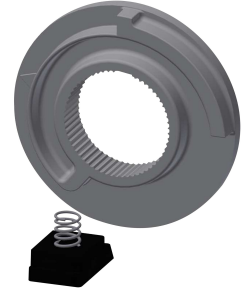
Płytką maskującą

2030031443
ESHOW0059



Pokręto ustawiania temperatury

2030047082
ASXT9003



Pierścień ograniczający

2030003296
EAQLT0003



Zatyczka chromowana

2030053006
ASSX9004



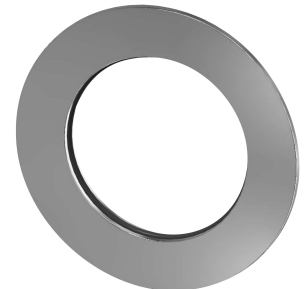
Przycisk

2030049943
ASST2001



Pierścień zabezpieczający

2030048357
ASSX9003



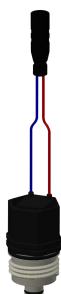
Rozeta

2030048765
ASET2006



FRAMIC kartusz samozamykający

2030046145
ASSX9001



Kartusz z zaworem elektromagnetycznym

2030003033
EAQFU0001



Zestaw pielęgnacyjny do stali szlachetnej

2000109019
ZWSPL0024



Środek do czyszczenia i pielęgnacji produktów ze stali szlachetnej CHROMOL

2000105091
ZWSPL0023