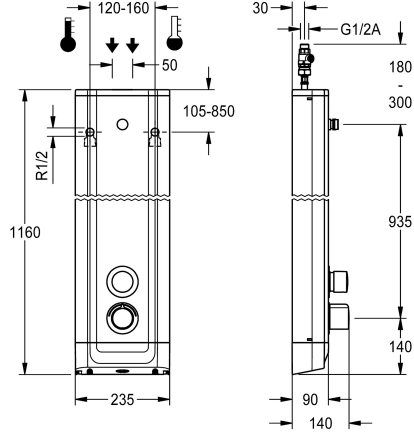


KWC F5S-Therm Douchepaneel van roestvrij staal

Modell-Linie: F5S | F5ST2022
Douches | Zelfsluitende douchekranen



KWC-No.

2030056541

F5S-Therm douchepaneel van roestvrij staal voor opbouwmontage met zelfsluitende thermostaatmengkraan DN 15 en aansluitstuk voor douchekop. Hydraulisch gestuurd, voor aansluiting op warm en koud water. Functieblok met geïntegreerde zelfsluitende FRAMIC-patroon, thermostaat en inrichting voor hygiënische eenheid voor de uitvoering van een automatische hygiënische spoeling, programmagestuurde thermische desinfectie (extra bypasspatroon voorzien van magneetklep nodig) en opslag van statistische gegevens. Zelfsluitende FRAMIC-patroon, onderhoudsarm en stagnatievrij, met keramische schijftechniek, automatisch sluitend, onafhankelijk van de stromingsdruk dankzij de constructie met gescheiden kamers. Stromings tijd traploos instelbaar. Thermostaat met metalen greep met instelbare en tegen doordraaien beveiligde

temperatuur aanslag en mogelijkheid voor de uitvoering van een handmatige thermische desinfectie. Volledig uitgevoerd in metaal, zichtbare delen gepolijst en verchroomd. Aansluitstuk voor apart vereiste KWC-douchekop DN 15 met voormonteerde debietregelaar 9,0 l/min, behuizing van roestvrij staal met hoogwaardig functioneel oppervlak en afdekkappen van kunststof. Aansluitlangen met afsluitbare debietregelingen met terugslagbegrenzer en zeef.

Behuizingafmetingen 235 x 1160 x 90 mm (B x H x D)

Douchekop moet apart worden besteld.

Technical Data

Extra aansluitingen
ATT-WS-BACKFLOWPREVENTER
Circulatie
ATT-WS-COMPA30000
Verbinding met betaalde waterafgifte
met filter
Instelbare looptijd
Werkingsprincipe
ATT-WS-HANDSHOWER
Hygiënespoeling
Diameter nominaal
Inlaat omvang
ATT-WS-LOCKINGMECHANISM
Materiaal behuizing
materiaalcode omhulsel
Materiaal montage
Maximale looptijd
Minimum dynamische druk
Minimale looptijd
Type menging
Totale diepte

Neen
Ja
Neen
Neen
Niet mogelijk
Ja
Ja
Hydraulisch zelfsluitend
Neen
Vorbereid
DN 15
G-1-2-A
TOP-CERAMIC
Roestvrij staal
1.4301
Messing
35 Seconden
1.5 bar
5 Seconden
Met thermostaat
90 mm



KWC F5S-Therm Douchepaneel van roestvrij staal

Modell-Linie: F5S | F5ST2022
Douches | Zelfsluitende douchekranen

Totale hoogte	1,160 mm
Totale breedte	235 mm
ATT-WS-ROSETTES	Ja
Veiligheidsuitschakeling	Neen
Douchepijp spui	Neen
ATT-WS-SHOWERHEAD	SEPARATELY
ATT-WS-SHOWERSET	Neen
Geluidsisolatie	Neen
Oppervlakafwerking behuizing	Zijdeglans
Oppervlaktebehandeling	Verchroomd
ATT-WS-SURTREATFIT	POLISHED
ATT-WS-TEMPERATURELIMIT	Ja
Thermische desinfectie	Ja
Type montage	Wandmontage
Type bediening	Manuele werking
Type douche	Douchepaneel
ATT-WS-VOLFLOWRATE3	0.15 l/s
ATT-WS-WATCON	HOSE
Positie van wateraansluiting	Van bovenkant / zijkant
ATT-WS-WITHSOAPDISH	Neen
Accentkleur	CHROME-GLOSSY
Basiskleur	STAINLESSSTEEL

Vereiste toebehoren



AQUAJET-Slimline Douchekop voor KWC douchepanelen en -systemen

2030054255
SHAS0011



AQUAJET-Comfort Douchekop voor KWC douchepanelen en -systemen

2030054254
SHAC0011



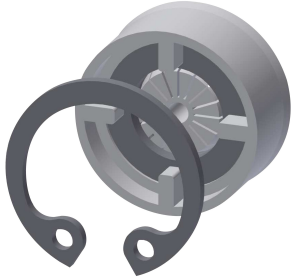
MÜNCHEN Douchekop voor KWC douchepanelen en -systemen

2030054793
SHMU0011

Optionele toebehoren

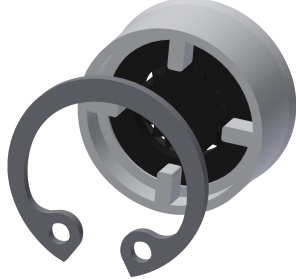
KWC F5S-Therm Douchepaneel van roestvrij staal

Modell-Linie: F5S | F5ST2022
Douches | Zelfsluitende douchekranen



Debietregelaar 6 l/min

2030027586
ESHHE0004



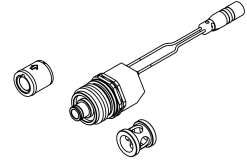
Debietregelaar 12 l/min

2000104783
ESHHE0002



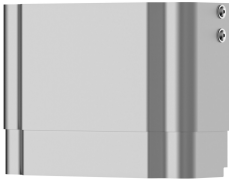
Hygiënische eenheid voor F5S-Therm
douchepaneel

2030057064
ACST2004



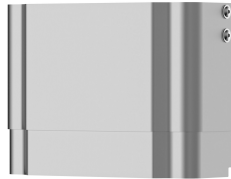
Set voor thermische desinfectie

2030057940
ACXT2001



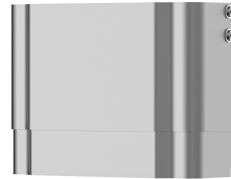
Behuizing voor F5-douchepanelen van
roestvrij staal

2030057066
ACXX2011



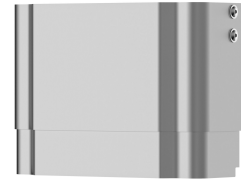
Behuizing voor F5-douchepanelen van
roestvrij staal

2030057067
ACXX2012



Behuizing voor F5-douchepanelen van
roestvrij staal

2030057068
ACXX2013



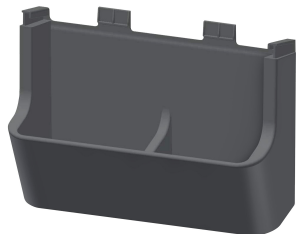
Behuizing voor F5-douchepanelen van
roestvrij staal

2030057069
ACXX2014



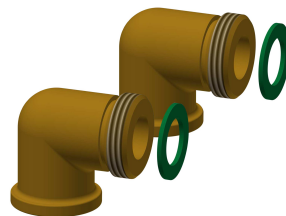
Behuizing voor F5-douchepanelen van
roestvrij staal

2030057070
ACXX2015



Douchegelbakje voor F5-
douchepanelen

2030057077
ACXX2021



Aansluitset voor douchepaneel

2000104916
ZSHOW0006



Aansluitstuk

2000101441
AQRM928

Reserve onderdelen

KWC F5S-Therm Douchepaneel van roestvrij staal

Modell-Linie: F5S | F5ST2022
Douches | Zelfsluitende douchekranen



Debietregelaar 9,0 l/min

2000104782
ESHHE0001



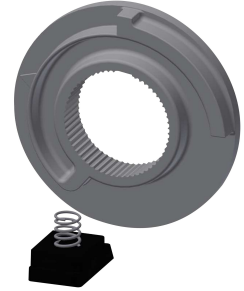
Afdekkap

2030031443
ESHOW0059



Temperatuurhendel

2030047082
ASXT9003



Temperatuuranslag

2030003296
EAQLT0003



Stop verchromd

2030053006
ASSX9004



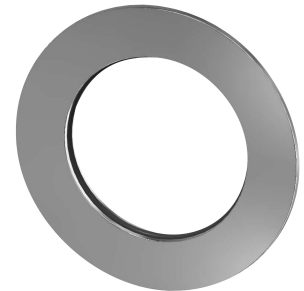
Drukkap

2030049943
ASST2001



Veiligheidsring

2030048357
ASSX9003



Rozet

2030048765
ASET2006



FRAMIC Zelfsluitend patroon

2030046145
ASSX9001



Onderhoudsset

2000109019
ZWSP0024



Reinigingsmiddel CHROMOL

2000105091
ZWSP0023