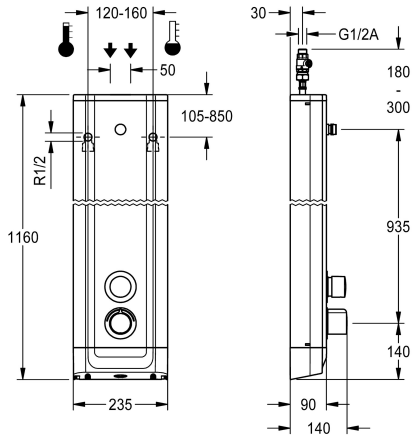


KWC F5S-Therm

Panel natryskowy ze stali szlachetnej

Modell-Linie: F5S | F5ST2022

Armatura natryskowa | Armatura natryskowa



KWC-No.

2030056541

Panel natryskowy F5S-Therm ze stali szlachetnej do montażu natynkowego, z termostatem i baterią samozamykającą DN15 i króćcem przyłączeniowym głowicy natryskowej. Sterowany hydraulicznie, do połączenia do ciepłej i zimnej wody. Blok funkcyjny ze zintegrowanym samozamykającym kartuszem ceramicznym FRAMIC, termostatem i mechanizmem podzespołu higienicznego do przeprowadzania automatycznego płukania higienicznego, sterowanej programem dezynfekcji termicznej (konieczny dodatkowy wkład obejściowy z zaworem elektromagnetycznym) oraz zapisywania danych statystycznych. Samozamykający kartusz ceramiczny FRAMIC, sterowany hydraulicznie, łatwy w serwisowaniu, eliminujący ryzyko stagnacji wody, z tarczami ceramicznymi, zamykający się samoczynnie, funkcjonowanie niezależne od ciśnienia roboczego dzięki konstrukcji zapewniającej rozdzielanie mediów. Czas wypływu regulowany bezstopniowo.

Termostat z uchwytem metalowym z regulowanym ogranicznikiem temperatury zabezpieczonym przed przekręceniem, możliwość przeprowadzania ręcznej dezynfekcji termicznej. Całość wykonana z metalu, elementy widoczne z powłoką chromowaną na wysoki połysk. Króciec przyłączeniowy zamawianej osobno głowicy natryskowej KWC DN 15 z zamontowanym fabrycznie regulatorem przepływu 9,0 l/min. Obudowa ze stali szlachetnej z lekko wysuniętą powierzchnią funkcjonalną do obsługi armatury i zaślepkami z tworzywa sztucznego. Wężyki przyłączeniowe z zamykanym regulatorem przepływu wody, zaworkami zwrotnymi i sitkami.

Wymiary obudowy 235 x 1160 x 90 mm (szer. x wys. x głęb.)

Głowicę natryskową należy zamówić osobno.

Dane techniczne

Dodatkowe połączenia

z zaworem zwrotnym

Cyrkulacja

A3000 open-kompatybilny

Połączenie z dozownikiem odpłatnego udostępniania wody

z filtrem

Czas przepływu możliwy do ustawienia

Zasada funkcjonowania

do głowki prysznicowej

Płukanie higieniczne

Średnica nominalna

Średnica dopływu

Mechanizm blokujący

Materiał obudowy

kod materiałowy obudowy

Materiał złączki

Maksymalny czas przepływu

Wymagane ciśnienie robocze

Minimalny czas przepływu

Sposób mieszania

Nie

Tak

Nie

Nie

Nie

Tak

Tak

Samozamykający hydraulicznie

Nie

Dostosowany

DN 15

G-1-2-A

Ceramiczna górna część

Stal szlachetna

1.4301

Mosiądz

35 Sekundy

1.5 bar

5 Sekundy

Z termostatem



KWC F5S-Therm

Panel natryskowy ze stali szlachetnej

Modell-Linie: F5S | F5ST2022

Armatura natryskowa | Armatura natryskowa

Łączna głębokość	90 mm
Łączna wysokość	1,160 mm
Łączna szerokość	235 mm
z rozetami/pokrywą	Tak
Wyłączenie awaryjne	Nie
Rura spustowa prysznicowa	Nie
Głowica prysznicowa	dla oddzielnej głowicy prysznicowej
z zestawem prysznicowym	Nie
Izolacja akustyczna	Nie
Wykończenie powierzchni obudowy	Matowe
Wykończenie powierzchni	Chromowany
Wykończenie powierzchni montażowej	połysku
Ogranicznik temperatury	Tak
Dezynfekcja termiczna	Tak
Rodzaj montażu	Montaż naścienny
Rodzaj obsługi	Obsługa ręczna
Rodzaje natrysków	Panel natryskowy
Przepływ objętościowy przy 3 barach	0,15 l/s
Podłączenie wody	wężyk
Umieszczenie zasilania w wodę	Z góry / z tyłu
z mydelniczką	Nie
Akcent kolorystyczny	Chromowany wygląd (błyszczący)
Kolor podstawowy	Wygląd ze stali nierdzewnej

Niezbędne akcesoria



AQUAJET-Slimline Głowica natryskowa do paneli i armatur natryskowych KWC

2030054255
SHAS0011



AQUAJET-Comfort Głowica natryskowa do paneli i armatur natryskowych KWC

2030054254
SHAC0011



MÜNCHEN Głowica natryskowa do paneli i armatur natryskowych KWC

2030054793
SHMU0011

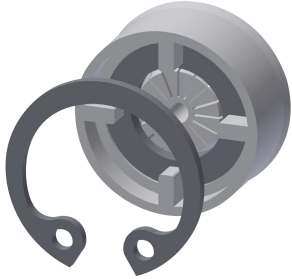
Akcesoria opcjonalne

KWC F5S-Therm

Panel natryskowy ze stali szlachetnej

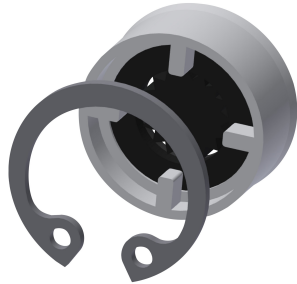
Modell-Linie: F5S | F5ST2022

Armatura natryskowa | Armatura natryskowa



Regulator przepływu 6 l/min

2030027586
ESHHE0004



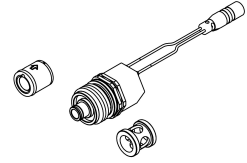
Regulator przepływu 12,0 l/min

2000104783
ESHHE0002



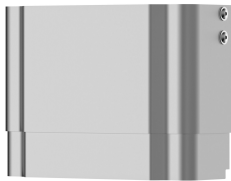
Podzespół higieniczny do paneli natryskowych F5S-Therm

2030057064
ACST2004



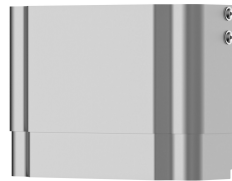
Zestaw do dezynfekcji termicznej

2030057940
ACXT2001



Przedłużenie obudowy do paneli natryskowych F5 ze stali szlachetnej

2030057066
ACXX2011



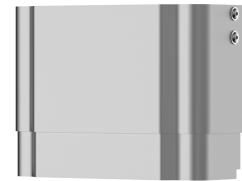
Przedłużenie obudowy do paneli natryskowych F5 ze stali szlachetnej

2030057067
ACXX2012



Przedłużenie obudowy do paneli natryskowych F5 ze stali szlachetnej

2030057068
ACXX2013



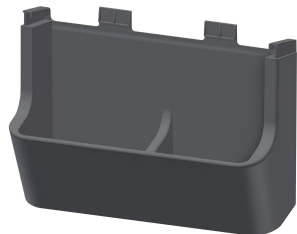
Przedłużenie obudowy do paneli natryskowych F5 ze stali szlachetnej

2030057069
ACXX2014



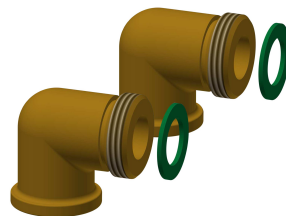
Przedłużenie obudowy do paneli natryskowych F5 ze stali szlachetnej

2030057070
ACXX2015



Półka na żel pod prysnic do paneli natryskowych F5

2030057077
ACXX2021



Zestaw przyłączeniowy do panelu natryskowego

2000104916
ZSHOW0006



Adapter przyłączeniowy

2000101441
AQRM928

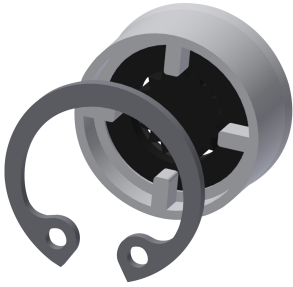
Części zamienne

KWC F5S-Therm

Panel natryskowy ze stali szlachetnej

Modell-Linie: F5S | F5ST2022

Armatura natryskowa | Armatura natryskowa



Regulator przepływu 9,0 l/min

2000104782
ESHHE0001



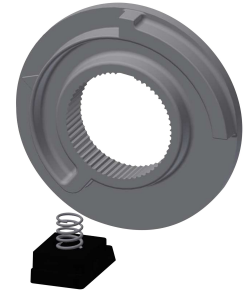
Płytkę maskującą

2030031443
ESHOW0059



Pokrętło ustawiania temperatury

2030047082
ASXT9003



Pierścień ograniczający

2030003296
EAQLT0003



Zatyczka chromowana

2030053006
ASSX9004



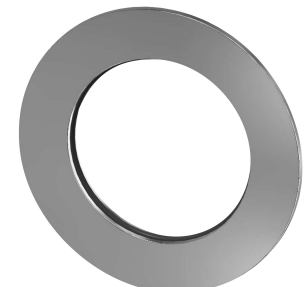
Przycisk

2030049943
ASST2001



Pierścień zabezpieczający

2030048357
ASSX9003



Rozeta

2030048765
ASET2006



FRAMIC kartusz samozamykający

2030046145
ASSX9001



Zestaw pielęgnacyjny do stali szlachetnej

2000109019
ZWSPL0024



Środek do czyszczenia i pielęgnacji produktów ze stali szlachetnej CHROMOL

2000105091
ZWSPL0023