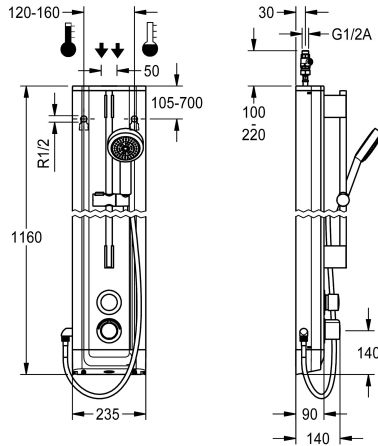


KWC F5S-Therm

Sprchový panel z ušlechtilé oceli se sadou ruční sprchy

Modell-Linie: F5S | F5ST2023

Sprchové armatury | Hydraulicky řízené sprchy



KWC-No.

2030056542

F5S-Therm - sprchový panel z ušlechtilé oceli k montáži na omítku se samouzavírací termostatickou baterií DN 15 a sadou ruční sprchy. S hydraulickým řízením, k připojení na teplou a studenou vodu. Funkční blok s integrovanou samouzavírací kartuší FRAMIC, termostatem a zařízením pro volitelnou hygienickou jednotku k provádění automatického hygienického proplachování, programem řízené termické dezinfekce (nutná přídatná kartuše s obtokovým elektromagnetickým ventilem) a ukládání statistických údajů. Samouzavírací kartuše FRAMIC, nenáročná na údržbu a eliminující stagnaci vody, s keramickými destičkami, se samočinným zavíráním, nezávislá na dynamickém tlaku díky konstrukci oddělující média. Plynule nastavitelná doba průtoku. Termostat s

kovovou rukojetí s nastavitelným teplotním dorazem a pojistkou proti přetočení, s možností ručně prováděné termické dezinfekce. Celokovové provedení, viditelné části leštěné chromované. Předmontovaná tyč sprchy, chromovaná mosaz, s výškově nastavitelným držákem ruční sprchy a ruční sprchou z pochromovaného plastu, růžice sprchy s dešťovým efektem, průměr 110 mm, hadice sprchy 900 mm. Plášť z ušlechtilé oceli s mírně vystouplou funkční plochou a umělohmotnými kryty. Připojovací hadice s uzavíratelnou regulací množství vody se zábranou zpětného toku a sítkem.

Rozměry pláště 235 x 1160 x 90 mm (š x v x h)

Technické údaje

Dodatečná spojení	Ne
ATT-WS-BACKFLOWPREVENTER	ano
Cirkulace	Ne
ATT-WS-COMPA30000	Ne
Připojení s pláceným zásobníkem vody	není možné
s filtrem	ano
Nastavitelná doba průtoku	ano
Ovládnání	s hydraulickým automatickým zavíráním
ATT-WS-HANDSHOWER	ano
ATT-WS-HYGIENE-FLUSH	připraveno
Nominální průměr	DN 15
Velikost přívodní trubky	G-1-2-A
ATT-WS-LOCKINGMECHANISM	TOP-CERAMIC
Materiál pouzdra/krytu	ušlechtilá ocel
Kód materiálu pouzdra/krytu	1.4301
Materiál armatury	mosaz
Maximální doba průtoku	35 Sekundy
Minimální tlak průtoku	1 bar
Minimální doba průtoku	5 Sekundy
Typ směšování	s termostatem
Celková hloubka	90 mm

Ne
ano
Ne
Ne
není možné
ano
ano
s hydraulickým automatickým zavíráním
ano
připraveno
DN 15
G-1-2-A
TOP-CERAMIC
ušlechtilá ocel
1.4301
mosaz
35 Sekundy
1 bar
5 Sekundy
s termostatem
90 mm



KWC F5S-Therm

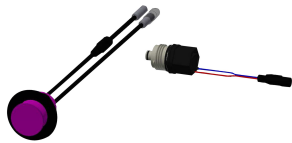
Sprchový panel z ušlechtilé oceli se sadou ruční sprchy

Modell-Linie: F5S | F5ST2023

Sprchové armatury | Hydraulicky řízené sprchy

Celková výška	1,160 mm
Celková šířka	235 mm
ATT-WS-ROSETTES	ano
Bezpečnostní vypnutí	Ne
Automaticky vypouštěné sprchové potrubí	Ne
ATT-WS-SHOWERSET	ano
Zvuková izolace	Ne
Povrchová úprava krytu	hedvábně matný
Povrchová úprava armatury	chromovaný
ATT-WS-SURTREATFIT	POLISHED
ATT-WS-TEMPERATURELIMIT	ano
Termická dezinfekce	ano
Způsob montáže	montáž na stěnu
Ovládání	manuální
Typ sprchy	sprchový panel
ATT-WS-WATCON	hadice
Umístění vodovodní přípojky	shora / od zadní strany
ATT-WS-WITHSOAPDISH	Ne
Barevné varianty	CHROME-GLOSSY
Základní barva	STAINLESSSTEEL

Volitelné příslušenství



Hygienická jednotka pro sprchový panel F5S-Therm

2030057064
ACST2004



Prodloužení pláště pro sprchové panely F5 z ušlechtilé oceli

2030057066
ACXX2011



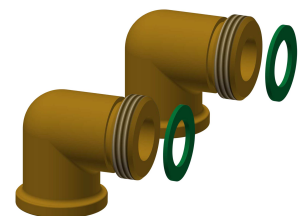
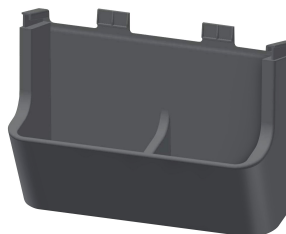
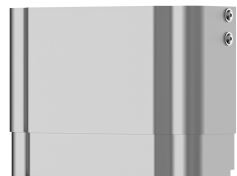
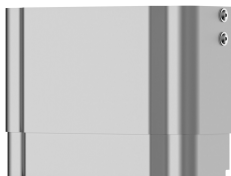
Prodloužení pláště pro sprchové panely F5 z ušlechtilé oceli

2030057067
ACXX2012



Prodloužení pláště pro sprchové panely F5 z ušlechtilé oceli

2030057068
ACXX2013



KWC F5S-Therm

Sprchový panel z ušlechtilé oceli se sadou ruční sprchy

Modell-Linie: F5S | F5ST2023

Sprchové armatury | Hydraulicky řízené sprchy

Prodloužení pláště pro sprchové panely F5 z ušlechtilé oceli

2030057069
ACXX2014



Prodloužení pláště pro sprchové panely F5 z ušlechtilé oceli

2030057070
ACXX2015

Miska na sprchový gel pro sprchové panely F5

2030057077
ACXX2021

Připojovací sada

2000104916
ZSHOW0006

Připojovací adaptér

2000101441
AQRM928

Náhradní díly



Ruční sprcha

2030051216
ACXX2007



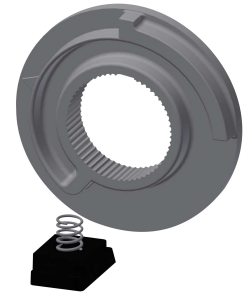
Krycí destičky

2030031443
ESHOW0059



Rukojeť teplotního voliče

2030047082
ASXT9003



Teplotní doraz

2030003296
EAQLT0003



Zátka chromovaná

2030053006
ASSX9004



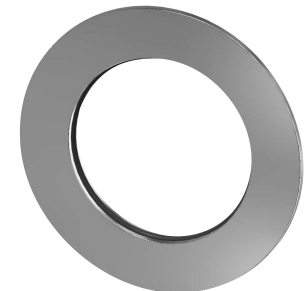
Tlačná krytka

2030049943
ASST2001



Pojistný kroužek

2030048357
ASSX9003



Rozeta

2030048765
ASET2006

KWC F5S-Therm

Sprchový panel z ušlechtilé oceli se sadou ruční sprchy

Modell-Linie: F5S | F5ST2023

Sprchové armatury | Hydraulicky řízené sprchy



FRAMIC Samouzavírací kartuše

2030046145
ASSX9001



Ošetřovací sada

2000109019
ZW SPL0024



**Ošetřovací výrobků z ušlechtilé oceli
CHROMOL**

2000105091
ZW SPL0023