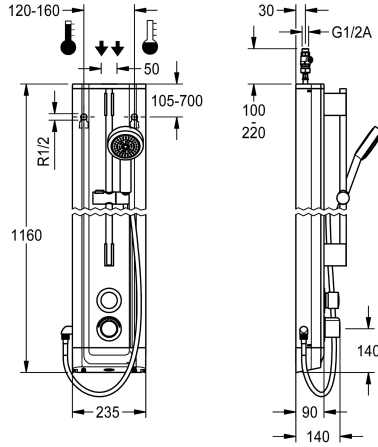


## KWC F5S-Therm Duschpaneel aus Edelstahl mit Handbrausegarnitur

Modell-Linie: F5S | F5ST2023  
Duscharmaturen | Hydraulisch gesteuerte Duschen



### KWC-Nr.

**2030056542**

F5S-Therm Duschpaneel aus Edelstahl für Aufputzmontage mit Selbstschluss-Thermostatbatterie DN 15 und Handbrausegarnitur. Hydraulisch gesteuert, zum Anschluss an Warm- und Kaltwasser. Funktionsblock mit integrierter FRAMIC Selbstschlusskartusche, Thermostat und Vorrichtung für Hygieneeinheit zur Durchführung einer automatischen Hygienespülung, programmgesteuerten thermischen Desinfektion (zusätzliche Bypass-Magnetventilkartusche notwendig) und Speicherung von Statistikdaten. FRAMIC Selbstschlusskartusche, wartungsarm und stagnationsfrei, mit Keramikscheibentechnik, selbsttätig schließend, fließdruckunabhängig durch mediengetrennte Bauart. Fließzeit stufenlos einstellbar. Thermostat mit Metallgriff mit

einstellbarem und verdrehsicherem Temperaturschlag und Möglichkeit zur Durchführung einer manuellen thermischen Desinfektion. Ganzmetallausführung, sichtbare Teile poliert verchromt. Vormontierte Brausestange, Messing verchromt, mit höhenverstellbarem Handbrausehalter sowie Handbrause Kunststoff verchromt, Brauseboden mit Regenstrahl, Durchmesser 110 mm, Brauseschlauch 900 mm. Gehäuse aus Edelstahl mit erhabener Funktionsfläche und Abdeckkappen aus Kunststoff. Anschlussschläuche mit absperrbaren Wassermengenregulierungen mit Rückflussverhinderer und Sieb.

Gehäuseabmessung 235 x 1160 x 90 mm (B x H x T)

### Technische Daten

zusätzliche Verbindungen

nein

mit Rückflussverhinderer

ja

Zirkulation

nein

A3000 open-kompatibel

nein

Anschluss an Münzkontakgeber

nicht möglich

mit Filter

ja

einstellbare Fließzeit

ja

Funktionsprinzip

hydraulisch selbstschließend

für Handdusche

ja

Hygienespülung

vorbereitet

Nennweite

DN 15

Anschlussgröße

G 1/2 A

Schließmechanismus

Oberteil keramisch

Material Gehäuse

Edelstahl

Materialtyp Gehäuse

1.4301 Chromnickelstahl V2A

Material Armatur

Messing

maximale Fließzeit

35 Sekunden

Mindestfließdruck

1 bar

minimale Fließzeit

5 Sekunden

Art der Mischung

mit Thermostat

Gesamttiefe

90 mm

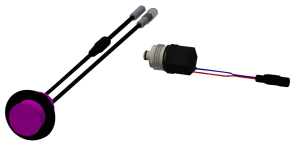


## KWC F5S-Therm Duschpaneel aus Edelstahl mit Handbrausegarnitur

**Modell-Linie: F5S | F5ST2023**  
Duscharmaturen | Hydraulisch gesteuerte Duschen

Gesamthöhe	1,160 mm
Gesamtbreite	235 mm
mit Rosetten/Abdeckplatte	ja
Sicherheitsabschaltung	nein
Brauserohrentleerung	nein
mit Brauseset	ja
Schallschutz	nein
Oberflächenbehandlung Gehäuse	seidenmatt
Oberflächenbehandlung Armatur	verchromt
Oberflächenveredelung Armatur	poliert
Temperaturanschlag	ja
Thermische Desinfektion	ja
Art der Montage	Wandmontage
Art der Bedienung	manueller Betrieb
Art der Duscharmatur	Duschpaneel
Wasseranschluss	Schlauch (Verschraubung)
Position des Wasseranschlusses	von oben/hinten
mit Seifenschale	nein
Akzentfarbe	Chromoptik (glänzend)
Grundfarbe	Edelstahl

### Optionales Zubehör



**Hygieneeinheit für F5S-Therm  
Duschpaneel**

**2030057064**  
ACST2004



**Gehäuseverlängerung für F5-  
Duschpaneele aus Edelstahl**

**2030057066**  
ACXX2011



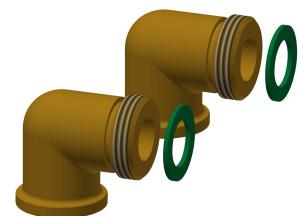
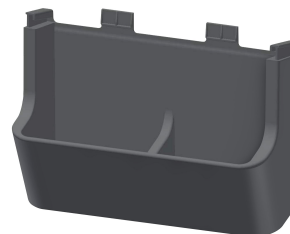
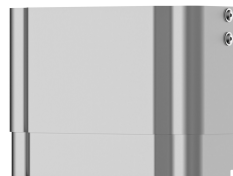
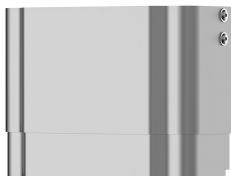
**Gehäuseverlängerung für F5-  
Duschpaneele aus Edelstahl**

**2030057067**  
ACXX2012



**Gehäuseverlängerung für F5-  
Duschpaneele aus Edelstahl**

**2030057068**  
ACXX2013



## KWC F5S-Therm Duschpaneel aus Edelstahl mit Handbrausegarнитur

Modell-Linie: F5S | F5ST2023  
Duscharmaturen | Hydraulisch gesteuerte Duschen

### Gehäuseverlängerung für F5-Duschpaneele aus Edelstahl

**2030057069**  
ACXX2014



### Gehäuseverlängerung für F5-Duschpaneele aus Edelstahl

**2030057070**  
ACXX2015

### Duschgelschale für F5-Duschpaneele aus Edelstahl

**2030057077**  
ACXX2021

### Anschluss-Set für Duschpaneel

**2000104916**  
ZSHOW0006

### Anschlussadapter

**2000101441**  
AQRM928

### Ersatzteile



### Anschluss Schlauch DN 10

**2030060321**  
ASXX2007

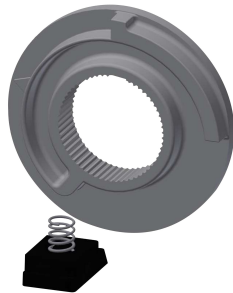
**2030060314**  
ASXX2005

### Handbrause

**2030051216**  
ACXX2007

### Abdeckplättchen

**2030031443**  
ESHOW0059



### Temperaturwahlgriff

**2030047082**  
ASXT9003

### Temperaturanschlag

**2030003296**  
EAQLT0003

### Stopfen verchromt

**2030053006**  
ASSX9004

### Druckkappe

**2030049943**  
ASST2001

## KWC F5S-Therm

Duschpaneel aus Edelstahl mit Handbrausegarnitur

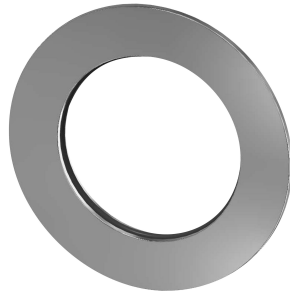
Modell-Linie: F5S | F5ST2023

Duscharmaturen | Hydraulisch gesteuerte Duschen



**Sicherungsring**

**2030048357**  
ASSX9003



**Rosette**

**2030048765**  
ASET2006



**FRAMIC Selbstschluss-Kartusche**

**2030046145**  
ASSX9001



**Demontagewerkzeug**

**2030047203**  
ACXX9003



**Edelstahl-Pflegeset inklusive 2 Schleifschwämme**

**2000109019**  
ZWSPL0024



**Edelstahlpflege CHROMOL**

**2000105091**  
ZWSPL0023