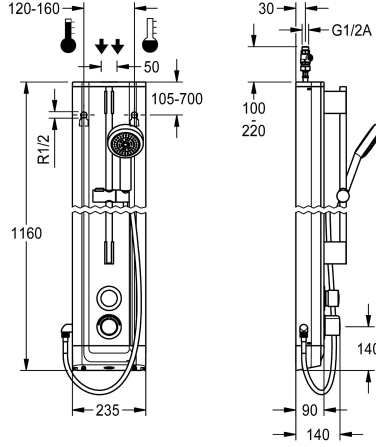


KWC F5S-Therm

Pannello doccia in acciaio inox con set di doccette manuali

Modell-Linie: F5S | F5ST2023

Rubinerterie per doccia | Rubinerterie temporizzate per doccia



KWC-No.

2030056542

Pannello doccia F5S-Therm in acciaio inox per montaggio a parete con miscelatore termostatico temporizzato DN 15 e set di doccette manuali. A comando idraulico, da collegare all'acqua calda e fredda. Blocco funzionale con cartuccia temporizzata FRAMIC integrata, termostato e dispositivo per unità igienica, adatto per l'esecuzione di un flussaggio sanitario automatico, disinfezione termica gestita da programma (è necessaria una supplementare valvola magnetica di bypass) e memorizzazione dei dati statistici. Cartuccia temporizzata FRAMIC esente da manutenzione e stagnazione, con tecnologia a dischi di ceramica, temporizzata, a chiusura indipendente dalla pressione di flusso grazie alla sua modalità costruttiva priva di contatto con l'acqua. Durata di flusso

regolabile in continuo. Termostato con impugnatura in metallo e blocco temperatura regolabile e antitorsione. Possibilità di eseguire una disinfezione termica manuale. Costruzione interamente metallica, parti visibili cromate. Aste per doccia preassemblate, in ottone cromato, doccetta manuale in plastica cromata e supporto regolabile in altezza, flussaggio con getto a pioggia, diametro da 110 mm, tubo flessibile doccia da 900 mm, alloggiamento in acciaio inox con superficie funzionale rialzata e coperture in plastica. Flessibili di collegamento con regolatori del volume d'acqua regolabili con valvola antiritorno e filtro.

Dimensioni alloggiamento 235 x 1160 x 90 mm (L x A x P)

Dati tecnici

Raccordi supplementari

ATT-WS-BACKFLOWPREVENTER

Circolazione

ATT-WS-COMPA30000

Connessione alla gettoniera

con filtro

Tempo di flussaggio regolabile

Principio di funzionamento

ATT-WS-HANDSHOWER

ATT-WS-HYGIENE-FLUSH

Diametro mandata

Dimensione mandata

ATT-WS-LOCKINGMECHANISM

Materiale della copertura

codice materiale involucro

Materiale connessioni

Tempo massimo di flusso

Pressione portata minima

Durata minima erogazione

Tipologia della miscelazione

Profondità totale

No

Si

No

No

Non possibile

Si

Si

Temporizzato idraulico

Si

Preparato

DN 15

G-1-2-A

TOP-CERAMIC

Acciaio inox

1.4301

Ottone

35 Seconds

1 bar

5 Seconds

Con termostato

90 mm



KWC F5S-Therm

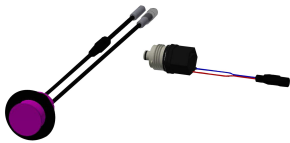
Pannello doccia in acciaio inox con set di doccette manuali

Modell-Linie: F5S | F5ST2023

Rubinerie per doccia | Rubinetterie temporizzate per doccia

Altezza totale	1,160 mm
Larghezza complessiva	235 mm
ATT-WS-ROSETTES	Si
Interruzione di sicurezza	No
Tubazione d'evacuazione doccia	No
ATT-WS-SHOWERSET	Si
Isolamento sonoro	No
Finitura della superficie esterna	Finitura satinata
Finitura della superficie	Cromato
ATT-WS-SURTREATFIT	POLISHED
ATT-WS-TEMPERATURELIMIT	Si
Disinfezione termica	Si
Tipo di montaggio	Installazione a parete
Funzionamento	Comando manuale
Tipologia doccia	Pannello doccia
ATT-WS-WATCON	HOSE
Posizione della connessione idrica	Da sopra sul retro
ATT-WS-WITHSOAPDISH	No
Colore accento	CHROME-GLOSSY
Colore di base	Acciaio inox

Accessori opzionali



Unità igienica per pannello doccia F5S-Therm

2030057064
ACST2004



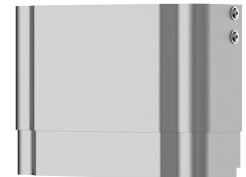
Estensione alloggiamento per pannello doccia F5 in acciaio inox

2030057066
ACXX2011



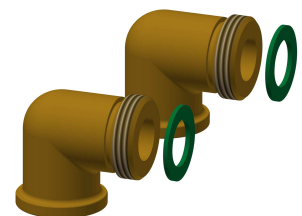
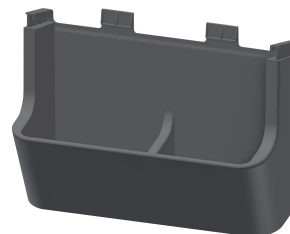
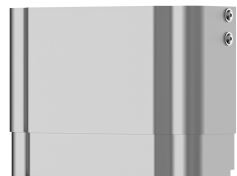
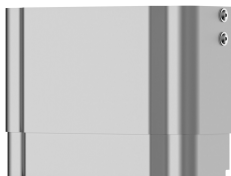
Estensione alloggiamento per pannello doccia F5 in acciaio inox

2030057067
ACXX2012



Estensione alloggiamento per pannello doccia F5 in acciaio inox

2030057068
ACXX2013



KWC F5S-Therm

Pannello doccia in acciaio inox con set di doccette manuali

Modell-Linie: F5S | F5ST2023

Rubinerie per doccia | Rubinerie temporizzate per doccia

Estensione alloggiamento per pannello doccia F5 in acciaio inox

2030057069
ACXX2014



Estensione alloggiamento per pannello doccia F5 in acciaio inox

2030057070
ACXX2015

Vaschetta portasapone per pannello doccia F5

2030057077
ACXX2021

Set connessione per pannello doccia

2000104916
ZSHOW0006

Raccordo per flessibile doccia

2000101441
AQRM928

Pezzi di ricambio



Doccetta manuale

2030051216
ACXX2007



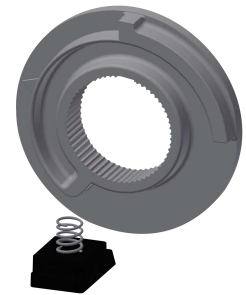
Tappo di copertura

2030031443
ESHOW0059



Leva di selezione temperatura

2030047082
ASXT9003



Arresto temperatura per leva

2030003296
EAQLT0003



Tappo cromato

2030053006
ASSX9004



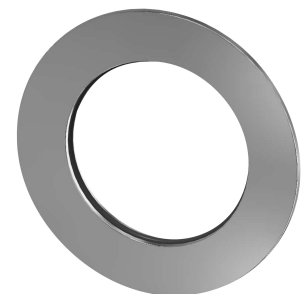
Cappuccio a pressione

2030049943
ASST2001



Anello di sicurezza

2030048357
ASSX9003



Rosetta

2030048765
ASET2006

KWC F5S-Therm

Pannello doccia in acciaio inox con set di doccette manuali

Modell-Linie: F5S | F5ST2023

Rubinerie per doccia | Rubinetterie temporizzate per doccia



Cartuccia temporizzata FRAMIC

2030046145
ASSX9001



Kit per la manutenzione dell'acciaio inox

2000109019
ZWSPL0024



CHROMOL

2000105091
ZWSPL0023