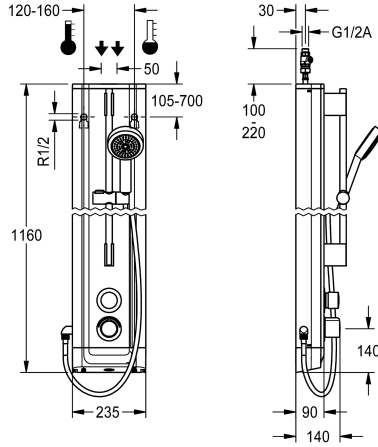


## KWC F5S-Therm

Douchepaneel van roestvrij staal en handdouchegarnituur

Modell-Linie: F5S | F5ST2023

Douches | Zelfsluitende douchekranen



### KWC-No.

2030056542

F5S-Therm douchepaneel van roestvrij staal voor opbouwmontage met zelfsluitende thermostaatmengkraan DN 15 en aansluitstuk voor handdouchekop. Hydraulisch gestuurd, voor aansluiting op warm en koud water. Functieblok met geïntegreerde zelfsluitende FRAMIC-patroon, thermostaat en inrichting voor hygiënische spoeling, voor de uitvoering van een automatische hygiënische spoeling, programmagestuurde thermische desinfectie (extra bypasspatroon voorzien van magneetklep nodig) en opslag van statistische gegevens. Zelfsluitende FRAMIC-patroon, onderhoudsarm en stagnatievrij, met keramische schijftechniek, automatisch sluitend, onafhankelijk van de stromingsdruk dankzij de constructie met gescheiden kamers. Stromingstijd traploos

instelbaar. Thermostaat met metalen greep met instelbare en tegen doordraaien beveiligde temperatuuranslag en mogelijkheid voor de uitvoering van een handmatige thermische desinfectie. Volledig uitgevoerd in metaal, zichtbare delen gepolijst en verchroomd. Voormonteerde douchestang, met in hoogte verstelbare handdouchehouder en handdouche verchroomd kunststof, douchebodem met regenstraal, diameter 110 mm, doucheslang 900 mm, behuizing van roestvrij staal met hoogwaardig functioneel vlak en afdekkappen van kunststof. Aansluitslangen met afsluitbare debietregelingen met terugslagbeveiliging en zeef.

Behuizingafmeting 235 x 1160 x 90 mm (B x H x D)

### Technical Data

Extra aansluitingen

ATT-WS-BACKFLOWPREVENTER

Circulatie

ATT-WS-COMPA30000

Verbinding met betaalde waterafgifte

met filter

Instelbare looptijd

Werkingsprincipe

ATT-WS-HANDSHOWER

Hygiënespoeling

Diameter nominaal

Inlaat omvang

ATT-WS-LOCKINGMECHANISM

Materiaal behuizing

materiaalcode omhulsel

Materiaal montage

Maximale looptijd

Minimum dynamische druk

Minimale looptijd

Type menging

Totale diepte

Neen

Ja

Neen

Neen

Niet mogelijk

Ja

Ja

Hydraulisch zelfsluitend

Ja

Voorbereid

DN 15

G-1-2-A

TOP-CERAMIC

Roestvrij staal

1.4301

Messing

35 Seconden

1 bar

5 Seconden

Met thermostaat

90 mm



## KWC F5S-Therm

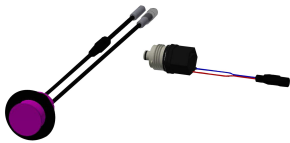
Douchepaneel van roestvrij staal en handdouchegarnituur

**Modell-Linie: F5S | F5ST2023**

Douches | Zelfsluitende douchekranen

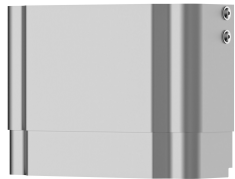
Totale hoogte	1,160 mm
Totale breedte	235 mm
ATT-WS-ROSETTES	Ja
Veiligheidsuitschakeling	Neen
Douchepijp spui	Neen
ATT-WS-SHOWERSET	Ja
Geluidsisolatie	Neen
Oppervlakafwerking behuizing	Zijdeglans
Oppervlaktebehandeling	Verchroomd
ATT-WS-SURTREATFIT	POLISHED
ATT-WS-TEMPERATURELIMIT	Ja
Thermische desinfectie	Ja
Type montage	Wandmontage
Type bediening	Manuele werking
Type douche	Douchepaneel
ATT-WS-WATCON	HOSE
Positie van wateraansluiting	Van bovenkant / zijkant
ATT-WS-WITHSOAPDISH	Neen
Accentkleur	CHROME-GLOSSY
Basiskleur	STAINLESSSTEEL

### Optionele toebehoren



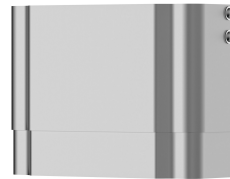
**Hygiënische eenheid voor F5S-Therm douchepaneel**

**2030057064**  
ACST2004



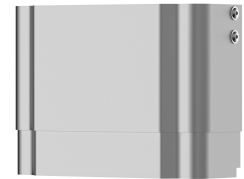
**Behuizing voor F5-douchepanelen van roestvrij staal**

**2030057066**  
ACXX2011



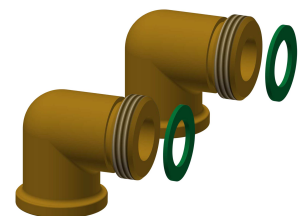
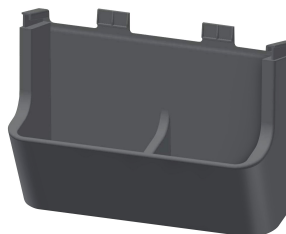
**Behuizing voor F5-douchepanelen van roestvrij staal**

**2030057067**  
ACXX2012



**Behuizing voor F5-douchepanelen van roestvrij staal**

**2030057068**  
ACXX2013



## KWC F5S-Therm

Douchepaneel van roestvrij staal en handdouchegarnituur

Modell-Linie: F5S | F5ST2023

Douches | Zelfsluitende douchekranen

Behuizing voor F5-douchepanelen van roestvrij staal

**2030057069**  
ACXX2014



Behuizing voor F5-douchepanelen van roestvrij staal

**2030057070**  
ACXX2015

Douchegelbakje voor F5-douchepanelen

**2030057077**  
ACXX2021

Aansluitset voor douchepaneel

**2000104916**  
ZSHOW0006

Aansluitstuk

**2000101441**  
AQRM928

### Reserve onderdelen



Handdouche

**2030051216**  
ACXX2007



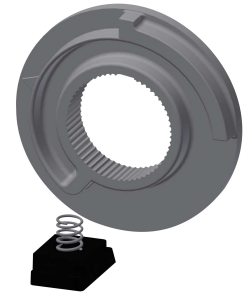
Afdekplaatjes

**2030031443**  
ESHOW0059



Temperatuurhendel

**2030047082**  
ASXT9003



Temperatuuraanslag

**2030003296**  
EAQLT0003



Stop verchromd

**2030053006**  
ASSX9004



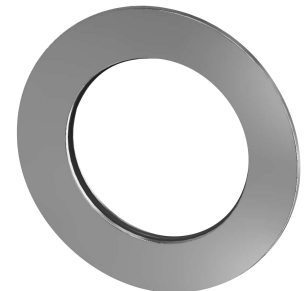
Drukkap

**2030049943**  
ASST2001



Veiligheidsring

**2030048357**  
ASSX9003



Roset

**2030048765**  
ASET2006

## KWC F5S-Therm

Douchepaneel van roestvrij staal en handdouchegarnituur

Modell-Linie: F5S | F5ST2023

Douches | Zelfsluitende douchekranen



**FRAMIC Zelfsluitend patroon**

**2030046145**  
ASSX9001



**Onderhoudsset**

**2000109019**  
ZWSPLO024



**Reinigingsmiddel CHROMOL**

**2000105091**  
ZWSPLO023