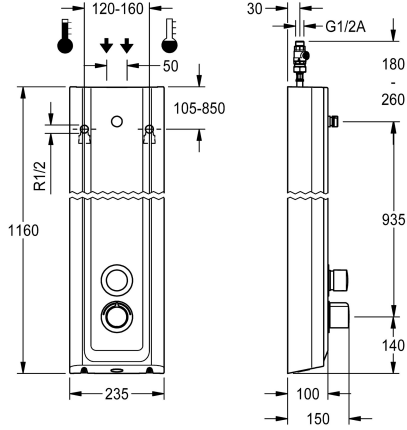


KWC F5S-Therm Panel de ducha de MIRANIT

Modell-Linie: F5S | F5ST2024
Duchas | Duchas con control hidráulico



KWC-No.

2030056543

Panel de ducha de material mineral F5S-Therm para instalación en superficie con batería de termostato de cierre automático DN 15 y manguitos de conexión para cabezal de ducha. Con control hidráulico, para conexión al agua caliente y fría. Bloque funcional con cartucho de cierre automático FRAMIC integrado, termostato y unidad higiénica premontada, incluye sensor con electrónica de control para realizar una descarga higiénica automática, desinfección térmica controlada por programa (se requiere cartucho de válvula electromagnética de derivación adicional) y almacenamiento de datos estadísticos. Cartucho de cierre automático FRAMIC, sin mantenimiento y sin estancamiento, con tecnología de discos de cerámica, con cierre automático, independiente de la presión de flujo, gracias a su diseño de separación de medios. Duración de flujo ajustable de forma continua. Termostato con mango de metal con tope de temperatura ajustable y protección antigiro, así como con la opción de realizar una desinfección térmica manual. Versión totalmente metálica, partes visibles cromadas. Manguitos de conexión para cabezal de ducha independiente necesario KWC DN 15 con regulador de

caudal premontado 9,0 l/m. Carcasa de acero con superficie funcional elevada de material mineral aglomerado con resina sintética MIRANIT, con superficie lisa sin poros (resistente a temperaturas de hasta 80 °C). Color blanco alpino. Tubos flexibles de conexión con reguladores del flujo de agua bloqueables con válvula de retención y filtro. Descarga higiénica activa, intervalos fijos cada 24 horas. Con opción de parametrización y comunicación mediante el mando a distancia bidireccional opcional. Unidad de higiene a elegir para el funcionamiento con batería con batería de litio de 6 V (CR-P2) en cada grifería o alimentación eléctrica independiente a través de fuente de alimentación de 6,75 V/12 V CC

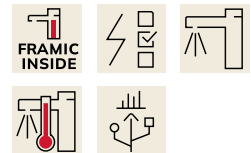
Dimensiones de la carcasa 235 x 1160 x 100 mm (L x A x P)

El cabezal de ducha y el compartimento para la batería, incluida la batería o la fuente de alimentación y el cable, deben solicitarse por separado.

Datos técnicos

Conexiones adicionales	No
ATT-WS-BACKFLOWPREVENTER	Si
Circulation	No
A3000 open-compatible	No
conexión con dispensador de prepago	No es posible
Programación de descarga	24-H
con filtro	Si
Tiempo de flujo ajustable	Si
Mecanismo de activación	cierre hidráulico
para teleducha	No
ATT-WS-HYGIENE-FLUSH	Si
Diámetro de entrada	DN 15
Diámetro de entrada	G-1-2-A
Mecanismo de cierre	TOP-CERAMIC
Material	Material mineral
Código cubierta	Miranit
Material	Latón

Conexiones adicionales	No
ATT-WS-BACKFLOWPREVENTER	Si
Circulation	No
A3000 open-compatible	No
conexión con dispensador de prepago	No es posible
Programación de descarga	24-H
con filtro	Si
Tiempo de flujo ajustable	Si
Mecanismo de activación	cierre hidráulico
para teleducha	No
ATT-WS-HYGIENE-FLUSH	Si
Diámetro de entrada	DN 15
Diámetro de entrada	G-1-2-A
Mecanismo de cierre	TOP-CERAMIC
Material	Material mineral
Código cubierta	Miranit
Material	Latón



KWC F5S-Therm Panel de ducha de MIRANIT

Modell-Linie: F5S | F5ST2024
Duchas | Duchas con control hidráulico

Tiempo de descarga máximo	35 Segundos
Presión de caudal mínimo	1.5 bar
Descarga mínima	5 Segundos
Mezcla	Con termostato
Profundidad	100 mm
Altura	1,160 mm
Anchura total	235 mm
Parametrización	Telemando
Conexión de alimentación	6-12-VDC
Conexión de energía	Desde la parte superior / trasera
ATT-WS-POWTYPE	Otros
Sistema de protección de propiedad	59K
ATT-WS-ROSETTES	Si
Apagado de seguridad	No
Dispositivo de evacuación	No
Ducha	para ducha separada
con set de ducha	No
Insonorización	No
Tratamiento de la superficie	Cromado
Acabado de la superficie de montaje	brillo
ATT-WS-TEMPERATURELIMIT	Si
Desinfección térmica	Si
ATT-WS-TRANSFORMER	No
Tipo de montaje	Montaje a pared
Tipo de operación	Accionamiento manual
Tipo de sensor	sensor opto electrónico
Tipo de ducha	Panel de la ducha
Caudal volumétrico a 3 bar	0.15 l/s
Conexión de agua	HOSE
Conexión para el agua	Desde la parte superior / trasera
con jabonera	No
Color acento	Aspecto cromado (brillante)
Color primario	Blanco

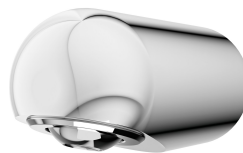
Accesorio necesario



AQUAJET-Slimline Cabezal de duch para paneles e instalaciones de ducha



AQUAJET-Comfort Cabezal de ducha para paneles e instalaciones de ducha



MÜNCHEN Cabezal de ducha para paneles e instalaciones de ducha KWC



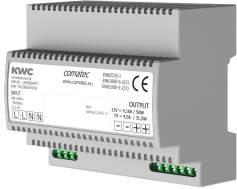
Compartimento para batería

KWC F5S-Therm Panel de ducha de MIRANIT

Modell-Linie: F5S | F5ST2024
Duchas | Duchas con control hidráulico

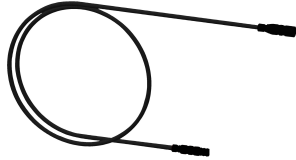
KWC

2030054255
SHAS0011



KWC

2030054254
SHAC0011



2030054793
SHMU0011

3600002063
ACEX9023

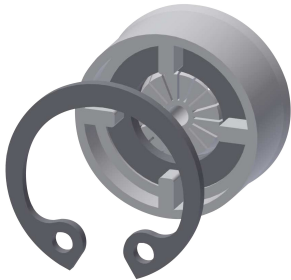
Fuente de alimentación

2030039477
ACEX9001

Cable de extensión de 5 m

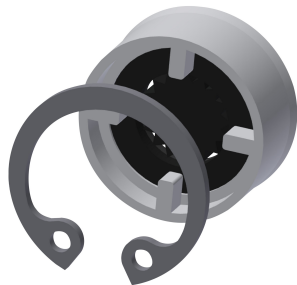
2030043814
ACEX9010

Accesorios opcionales



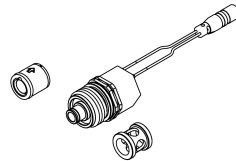
Regulador de caudal 6 l/min

2030027586
ESHHE004



Regulador de caudal 12,0 l/min

2000104783
ESHHE002



Set for thermal disinfection

2030057940
ACXT2001



Mando a distancia bidireccional

2030036654
ACEX9005



Mando a distancia de 2 teclas

2030036849
ACEX9004



Prolongador de la carcasa para panel de ducha de MIRANIT F5

2030057071
ACXX2016



Prolongador de la carcasa para panel de ducha de MIRANIT F5

2030057072
ACXX2017

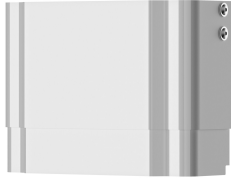


Prolongador de la carcasa para panel de ducha de MIRANIT F5

2030057073
ACXX2018

KWC F5S-Therm Panel de ducha de MIRANIT

Modell-Linie: F5S | F5ST2024
Duchas | Duchas con control hidráulico



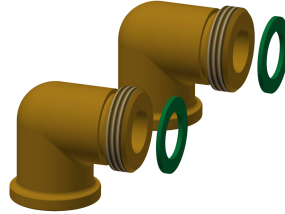
Prolongador de la carcasa para panel de ducha de MIRANIT F5

2030057075
ACXX2019



Prolongador de la carcasa para panel de ducha de MIRANIT F5

2030057076
ACXX2020



Juego de conexión para panel de ducha

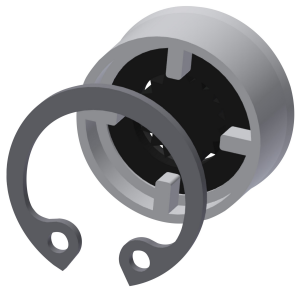
2000104916
ZSHOW0006



Adaptador de conexión

2000101441
AQRM928

Piezas de recambio



Regulador de caudal 9,0 l/min

2000104782
ESHHE0001



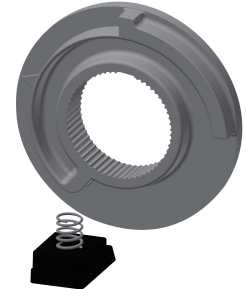
Plaquitas de cubierta

2030031443
ESHOW0059



Mango selector de temperatura

2030047082
ASXT9003



Tope de temperatura

2030003296
EAQLT0003



Tapón cromado

2030053006
ASSX9004



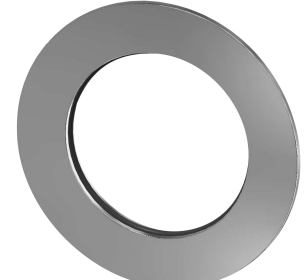
Caperuza de pulsador

2030049943
ASST2001



Anillo de retención

2030048357
ASSX9003



Roseta

2030048765
ASET2006

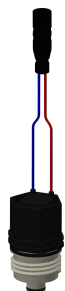
KWC F5S-Therm Panel de ducha de MIRANIT

Modell-Linie: F5S | F5ST2024
Duchas | Duchas con control hidráulico



Cartucho mezclador con cierre automático FRAMIC

2030046145
ASSX9001



Cartucho de válvula electromagnética

2030003033
EAQFU0001
