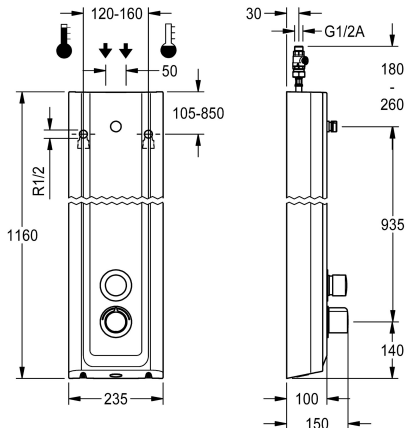


KWC F5S-Therm Panel natryskowy z tworzywa mineralnego MIRANIT

Modell-Linie: F5S | F5ST2024

Armatura natryskowa | Armatura natryskowa



KWC-No.

2030056543

Panel natryskowy F5S-Therm z kompozytu mineralnego do montażu natynkowego z termostatem i baterią samozamykającą DN 15 i króćcem przyłączeniowym głowicy natryskowej. Sterowany hydraulicznie, do podłączenia do ciepłej i zimnej wody. Blok funkcyjny ze zintegrowanym samozamykającym kartuszem ceramicznym FRAMIC, termostatem i zamontowanym fabrycznie podzespołem higienicznym z czujnikiem, elektroniką sterującą do przeprowadzania automatycznego płukania higienicznego, sterowanej programem dezynfekcji termicznej (konieczny dodatkowy wkład obciążeniowy z zaworem elektromagnetycznym) oraz zapisywania danych statystycznych. Samozamykający kartusz ceramiczny FRAMIC, sterowany hydraulicznie, łatwy w serwisowaniu, eliminujący ryzyko stagnacji wody, z tarczami ceramicznymi, zamykający się samoczynnie, funkcjonowanie niezależne od ciśnienia roboczego dzięki konstrukcji zapewniającej rozdzielanie mediów. Czas wypływu regulowany bezstopniowo. Termostat z uchwytem metalowym z regulowanym ogranicznikiem temperatury zabezpieczonym przed przekroczeniem, możliwość przeprowadzania ręcznej dezynfekcji termicznej. Całość wykonana z metalu, elementy widoczne z

powłoką chromowaną na wysoki połysk. Króciec przyłączeniowy zamawianej osobno głowicy natryskowej KWC DN 15 z zamontowanym fabrycznie regulatorem przepływu 9,0 l/min. Obudowa z lekko wysuniętą powierzchnią funkcjonalną do obsługi armatury, ze związanego żywicą kompozytu mineralnego MIRANIT, o gładkiej pozbawionej porów powierzchni (odpornej na temperaturę do 80°C), kolor biel alpejska. Wężyki przyłączeniowe z zamkniętym regulatorem przepływu wody, zaworkami zwrotnymi i siatkami. Aktywowane płukanie higieniczne, stały przedział czasu co 24 godziny. Możliwość konfiguracji i komunikacji za pomocą opcjonalnego dwukierunkowego pilota. Podzespół higieniczny przeznaczony do zasilania baterijnego za pomocą baterii litowej 6 V (CR-P2) na armaturę lub osobne źródło zasilania poprzez zasilacz 6,75 V / 12 V DC.

Wymiary obudowy 235 x 1160 x 100 mm (szer. x wys. x głęb.)

Głowicę natryskową, pojemnik na baterię i baterię lub zasilacz i przedłużacz, należy zamówić osobno.

Dane techniczne

Dodatkowe połączenia

z zaworem zwrotnym

Cyrkulacja

A3000 open-kompatybilny

Połączenie z dozownikiem odpłatnego udostępniania wody

Wstępne ustawienia splotkiwanie higienicznego

z filtrem

Czas przepływu możliwy do ustawienia

Zasada funkcjonowania

do głowki prysznicowej

Płukanie higieniczne

Średnica nominalna

Średnica dopływu

Mechanizm blokujący

Materiał obudowy

kod materiałowy obudowy

Materiał złączki

Nie

Tak

Nie

Nie

Niemożliwe

24-H

Tak

Tak

Samozamykający hydraulicznie

Nie

Tak

DN 15

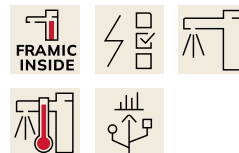
G-1-2-A

Ceramiczna górna część

Materiał mineralny

Miranit

Mosiądz



KWC F5S-Therm

Panel natryskowy z tworzywa mineralnego MIRANIT

Modell-Linie: F5S | F5ST2024

Armatura natryskowa | Armatura natryskowa

| | |
|--|-------------------------------------|
| Maksymalny czas przepływu | 35 Sekundy |
| Wymagane ciśnienie robocze | 1.5 bar |
| Minimalny czas przepływu | 5 Sekundy |
| Sposób mieszania | Z termostatem |
| Łączna głębokość | 100 mm |
| Łączna wysokość | 1,160 mm |
| Łączna szerokość | 235 mm |
| Parametryzacja | Pilot zdalnego sterowania |
| Napięcie przyłączeniowe | 6-12-VDC |
| Umieszczenie zasilania w energię elektryczną | Z góry / z tyłu |
| Rodzaj zasilania | Inne |
| System ochrony IP | 59K |
| z rozetami/pokrywą | Tak |
| Wyłączenie awaryjne | Nie |
| Rura spustowa prysznicowa | Nie |
| Głowica prysznicowa | dla oddzielnej głowicy prysznicowej |
| z zestawem prysznicowym | Nie |
| Izolacja akustyczna | Nie |
| Wykończenie powierzchni | Chromowany |
| Wykończenie powierzchni montażowej | połysku |
| Ogranicznik temperatury | Tak |
| Dezynfekcja termiczna | Tak |
| z transformatorem/zasilaczem | Nie |
| Rodzaj montażu | Montaż naścienny |
| Rodzaj obsługi | Obsługa ręczna |
| Rodzaj czujnika | Czujnik opto-elektroniczny |
| Rodzaje natrysków | Panel natryskowy |
| Przepływ objętościowy przy 3 barach | 0.15 l/s |
| Podłączenie wody | wężyk |
| Umieszczenie zasilania w wodę | Z góry / z tyłu |
| z mydelniczką | Nie |
| Akcent kolorystyczny | Chromowany wygląd (błyszczący) |
| Kolor podstawowy | Biały |

Niezbędne akcesoria



AQUAJET-Slimline Głowica natryskowa do paneli i armatur



AQUAJET-Comfort Głowica natryskowa do paneli i armatur



MÜNCHEN Głowica natryskowa do paneli i armatur natryskowych KWC



Pojemnik na baterię

KWC F5S-Therm

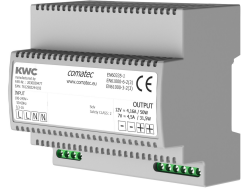
Panel natryskowy z tworzywa mineralnego MIRANIT

Modell-Linie: F5S | F5ST2024

Armatura natryskowa | Armatura natryskowa

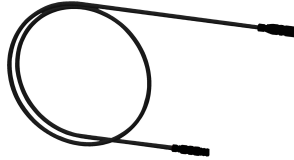
natryskowych KWC

2030054255
SHAS0011



natryskowych KWC

2030054254
SHAC0011



2030054793
SHMU0011

3600002063
ACEX9023

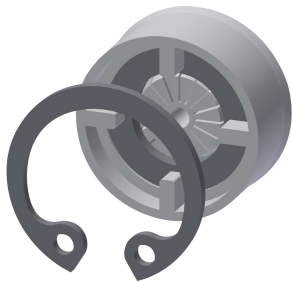
Zasilacz

2030039477
ACEX9001

Kabel przedłużający 5 m

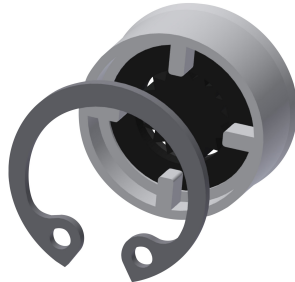
2030043814
ACEX9010

Akcesoria opcjonalne



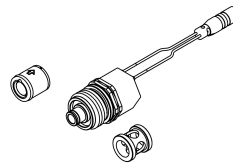
Regulator przepływu 6 l/min

2030027586
ESHHE0004



Regulator przepływu 12,0 l/min

2000104783
ESHHE0002



Zestaw do dezynfekcji termicznej

2030057940
ACXT2001



Dwukierunkowy pilot do armatury F3 i F5

2030036654
ACEX9005



Pilot 2-przyciskowy do armatury F3 i F5

2030036849



Przedłużenie obudowy do paneli natryskowych F5 z tworzywa mineralnego MIRANIT

2030057071



Przedłużenie obudowy do paneli natryskowych F5 z tworzywa mineralnego MIRANIT

2030057072



Przedłużenie obudowy do paneli natryskowych F5 z tworzywa mineralnego MIRANIT

2030057073

KWC F5S-Therm Panel natryskowy z tworzywa mineralnego MIRANIT

Modell-Linie: F5S | F5ST2024
Armatura natryskowa | Armatura natryskowa

ACEX9004



Przedłużenie obudowy do paneli natryskowych F5 z tworzywa mineralnego MIRANIT

2030057075
ACXX2019

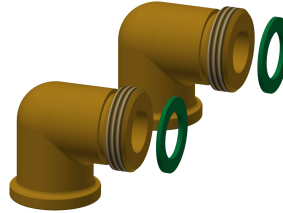
ACXX2016



Przedłużenie obudowy do paneli natryskowych F5 z tworzywa mineralnego MIRANIT

2030057076
ACXX2020

ACXX2017



Zestaw przyłączeniowy do panelu natryskowego

2000104916
ZSHOW0006

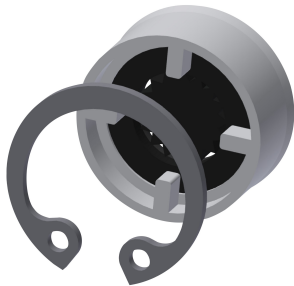
ACXX2018



Adapter przyłączeniowy

2000101441
AQRM928

Części zamienne



Regulator przepływu 9,0 l/min

2000104782
ESHHE0001



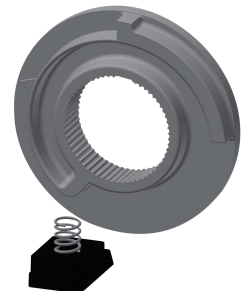
Płytkę maskującą

2030031443
ESHOW0059



Pokrętko ustawiania temperatury

2030047082
ASXT9003



Pierścień ograniczający

2030003296
EAQLT0003



Zatyczka chromowana

2030053006
ASSX9004



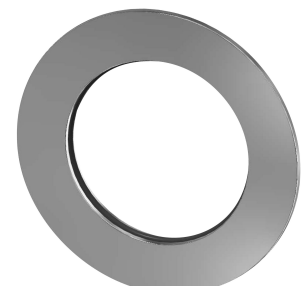
Przycisk

2030049943
ASST2001



Pierścień zabezpieczający

2030048357
ASSX9003



Rozeta

2030048765
ASET2006

KWC F5S-Therm

Panel natryskowy z tworzywa mineralnego MIRANIT

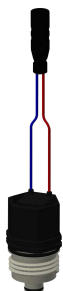
Modell-Linie: F5S | F5ST2024

Armatura natryskowa | Armatura natryskowa



FRAMIC kartusz samozamykający

2030046145
ASSX9001



Kartusz z zaworem elektromagnetycznym

2030003033
EAQFU0001