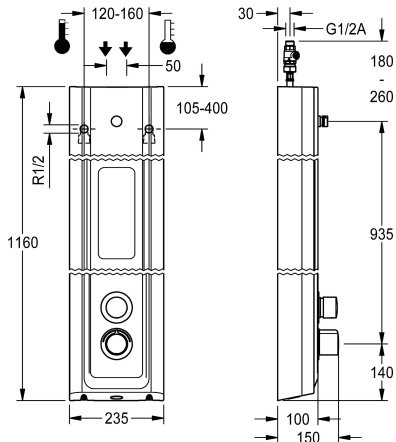


KWC F5S-Therm Panel natryskowy z tworzywa mineralnego MIRANIT

Modell-Linie: F5S | F5ST2029

Armatura natryskowa | Armatura natryskowa



KWC-No.

2030056547

Panel natryskowy F5S-Therm z kompozytu mineralnego do montażu natynkowego z termostaticzną baterią samozamykającą DN 15 i króćcem przyłączeniowym głowicy natryskowej. Sterowany hydraulicznie, do podłączenia do ciepłej i zimnej wody. Blok funkcyjny ze zintegrowanym samozamykającym kartuszem ceramicznym FRAMIC, termostatem i mechanizmem podzespołu higienicznego do przeprowadzania automatycznego płukania higienicznego, sterowanej programem dezynfekcji termicznej (konieczny dodatkowy wkład obejściowy z zaworem elektromagnetycznym) oraz zapisywania danych statystycznych. Samozamykający kartusz ceramiczny FRAMIC, sterowany hydraulicznie, łatwy w serwisowaniu, eliminujący ryzyko stagnacji wody, z tarczami ceramicznymi, zamykający się samoczynnie, funkcjonowanie niezależne od ciśnienia roboczego dzięki konstrukcji zapewniającej rozdzielanie mediów. Czas wypływu regulowany bezstopniowo. Termostat z uchwytem

metalowym z regulowanym ogranicznikiem temperatury zabezpieczonym przed przekręceniem, możliwość przeprowadzania ręcznej dezynfekcji termicznej. Całość wykonana z metalu, elementy widoczne z powłoką chromowaną na wysoki połysk. Króciec przyłączeniowy zamawianej osobno głowicy natryskowej KWC DN 15 z zamontowanym fabrycznie regulatorem przepływu 9,0 l/min. Obudowa z lekko wysuniętą powierzchnią funkcjonalną do obsługi armatury i wyprofilowaną bezspoinowo półką na żel pod prysznic, ze związanego żywicy kompozytu mineralnego MIRANIT, o gładkiej pozbawionej porów powierzchni (odpornej na temperaturę do 80°C), kolor biel alpejska. Wężyki przyłączeniowe z zamykanym regulatorem przepływu wody, zaworkami zwrotnymi i siatkami. Wymiary obudowy 235 x 1160 x 100 mm (szer. x wys. x głęb.)

Głowicę natryskową należy zamówić osobno.

Dane techniczne

Dodatkowe połączenia
z zaworem zwrotnym
Cyrkulacja
A3000 open-kompatybilny
Połączenie z dozownikiem odpłatnego udostępniania wody
z filtrem
Czas przepływu możliwy do ustawienia
Zasada funkcjonowania
do głowki prysznicowej
Płukanie higieniczne
Średnica nominalna
Średnica dopływu
Mechanizm blokujący
Materiał obudowy
kod materiałowy obudowy
Materiał złączki
Maksymalny czas przepływu
Wymagane ciśnienie robocze
Minimalny czas przepływu

Nie
Tak
Nie
Nie
Niemożliwe
Tak
Tak
Samozamykający hydraulicznie
Nie
Dostosowany
DN 15
G-1-2-A
Ceramiczna górna część
Materiał mineralny
Miranit
Mosiądz
35 Sekundy
1.5 bar
5 Sekundy



KWC F5S-Therm

Panel natryskowy z tworzywa mineralnego MIRANIT

Modell-Linie: F5S | F5ST2029

Armatura natryskowa | Armatura natryskowa

Sposób mieszania	Z termostatem
łączna głębokość	100 mm
łączna wysokość	1.160 mm
łączna szerokość	235 mm
z rozetami/pokrywą	Tak
Wyłączenie awaryjne	Nie
Rura spustowa prysznicowa	Nie
Głowica prysznicowa	dla oddzielnej głowicy prysznicowej
z zestawem prysznicowym	Nie
Izolacja akustyczna	Nie
Wykończenie powierzchni	Chromowany
Wykończenie powierzchni montażowej	połysku
Ogranicznik temperatury	Tak
Dezynfekcja termiczna	Tak
Rodzaj montażu	Montaż naścienny
Rodzaj obsługi	Obsługa ręczna
Rodzaje natrysków	Panel natryskowy
Przepływ objętościowy przy 3 barach	0.15 l/s
Podłączenie wody	wężyk
Umieszczenie zasilania w wodę	Z góry / z tyłu
z mydelniczką	INTEGRATED
Akcent kolorystyczny	Chromowany wygląd (błyszczący)
Kolor podstawowy	Biały

Niezbędne akcesoria



AQUAJET-Slimline Głowica natryskowa do paneli i armatur natryskowych KWC

2030054255
SHAS0011



AQUAJET-Comfort Głowica natryskowa do paneli i armatur natryskowych KWC

2030054254
SHAC0011



MÜNCHEN Głowica natryskowa do paneli i armatur natryskowych KWC

2030054793
SHMU0011

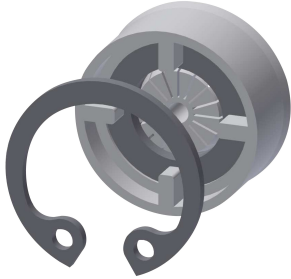
Akcesoria opcjonalne

KWC F5S-Therm

Panel natryskowy z tworzywa mineralnego MIRANIT

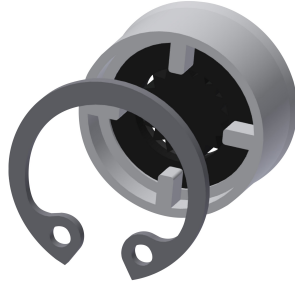
Modell-Linie: F5S | F5ST2029

Armatura natryskowa | Armatura natryskowa



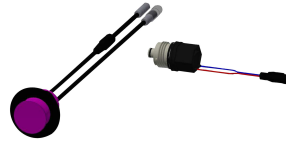
Regulator przepływu 6 l/min

2030027586
ESHHE0004



Regulator przepływu 12,0 l/min

2000104783
ESHHE0002



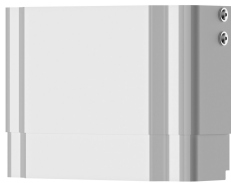
Podzespół higieniczny do paneli natryskowych F5S-Therm

2030057064
ACST2004



Przedłużenie obudowy do paneli natryskowych F5 z tworzywa mineralnego MIRANIT

2030057071
ACXX2016



Przedłużenie obudowy do paneli natryskowych F5 z tworzywa mineralnego MIRANIT

2030057072
ACXX2017



Przedłużenie obudowy do paneli natryskowych F5 z tworzywa mineralnego MIRANIT

2030057073
ACXX2018



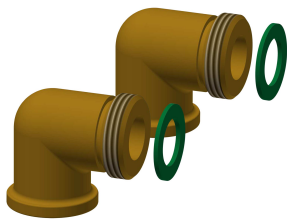
Przedłużenie obudowy do paneli natryskowych F5 z tworzywa mineralnego MIRANIT

2030057075
ACXX2019



Przedłużenie obudowy do paneli natryskowych F5 z tworzywa mineralnego MIRANIT

2030057076
ACXX2020



Zestaw przyłączeniowy do panelu natryskowego

2000104916
ZSHOW0006



Adapter przyłączeniowy

2000101441
AQRM928

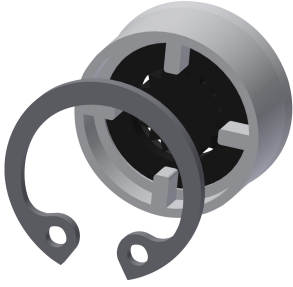
Części zamienne

KWC F5S-Therm

Panel natryskowy z tworzywa mineralnego MIRANIT

Modell-Linie: F5S | F5ST2029

Armatura natryskowa | Armatura natryskowa



Regulator przepływu 9,0 l/min

2000104782
ESHHE0001



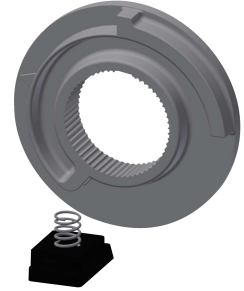
Płytkę maskującą

2030031443
ESHOW0059



Pokrętło ustawiania temperatury

2030047082
ASXT9003



Pierścień ograniczający

2030003296
EAQLT0003



Zatyczka chromowana

2030053006
ASSX9004



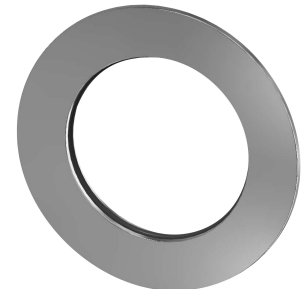
Przycisk

2030049943
ASST2001



Pierścień zabezpieczający

2030048357
ASSX9003



Rozeta

2030048765
ASET2006



FRAMIC kartusz samozamykający

2030046145
ASSX9001