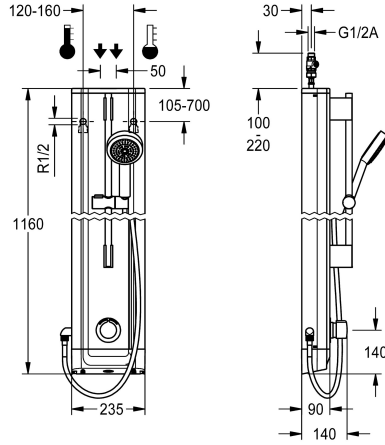


## KWC F5S-Mix Duschpaneel aus Edelstahl mit Handbrausegarnitur

Modell-Linie: F5S | F5SM2021  
Duscharmaturen | Hydraulisch gesteuerte Duschen



### KWC-Nr.

**2030056548**

F5S-Mix Duschpaneel aus Edelstahl für Aufputzmontage mit Selbstschluss-Eingriffsmischer DN 15 und Handbrausegarnitur. FRAMIC Selbstschluss-Mischkartusche, hydraulisch gesteuert, wartungsarm und stagnationsfrei, mit Keramikscheibentechnik, selbsttätig schließend, fließdruckunabhängig durch mediengetrennte Bauart. Fließzeit stufenlos einstellbar. Mit einstellbarem und verdrehsicherem Temperaturschlag. Zum Anschluss an Warm- und Kaltwasser. Ganzmetallausführung, sichtbare Teile poliert verchromt. Vormontierte Brausestange,

Messing verchromt, mit höhenverstellbarem Handbrausehalter sowie Handbrause Kunststoff verchromt, Brauseboden mit Regenstrahl, Durchmesser 110 mm, Brauseschlauch 900 mm. Gehäuse aus Edelstahl mit erhabener Funktionsfläche und Abdeckkappen aus Kunststoff. Anschlussschläuche mit absperrbaren Wassermengenregulierungen mit Rückflussverhinderer und Sieb.

Gehäuseabmessung 235 x 1160 x 90 mm (B x H x T)

### Technische Daten

zusätzliche Verbindungen

nein

mit Rückflussverhinderer

ja

Zirkulation

nein

A3000 open-kompatibel

nein

Anschluss an Münzkontaktgeber

nicht möglich

mit Filter

ja

einstellbare Fließzeit

ja

Funktionsprinzip

hydraulisch selbstschließend

für Handdusche

ja

Hygienespülung

nein

Nennweite

DN 15

Schließmechanismus

Oberteil keramisch

Material Gehäuse

Edelstahl

Materialtyp Gehäuse

1.4301 Chromnickelstahl V2A

Material Armatur

Messing

maximale Fließzeit

35 Sekunden

Mindestfließdruck

1 bar

minimale Fließzeit

5 Sekunden

Art der Mischung

ja

Gesamttiefe

90 mm

Gesamthöhe

1.160 mm

Gesamtbreite

235 mm

mit Rosetten/Abdeckplatte

ja



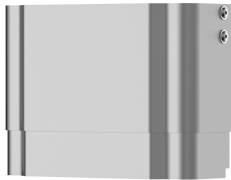
## KWC F5S-Mix Duschpaneel aus Edelstahl mit Handbrausegarnitur

**Modell-Linie: F5S | F5SM2021**

Duscharmaturen | Hydraulisch gesteuerte Duschen

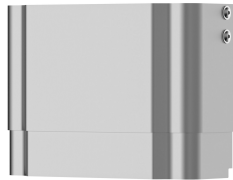
Sicherheitsabschaltung	nein
Brauserohrentleerung	nein
mit Brauseset	ja
Schallschutz	nein
Oberflächenbehandlung Armatur	verchromt
Oberflächenveredelung Armatur	poliert
Temperaturanschlag	ja
Thermische Desinfektion	nein
Art der Montage	Wandmontage
Art der Bedienung	manueller Betrieb
Art der Duscharmatur	Duschpaneel
Wasseranschluss	Schlauch (Verschraubung)
Position des Wasseranschlusses	von oben/hinten
mit Seifenschale	nein
Akzentfarbe	Chromoptik (glänzend)
Grundfarbe	Edelstahl
IgPosNumber	63FJ56C

### Optionales Zubehör



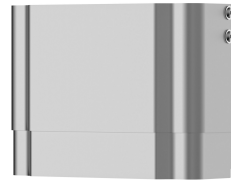
**Gehäuseverlängerung für F5-Duschpaneele aus Edelstahl**

**2030057066**  
ACXX2011



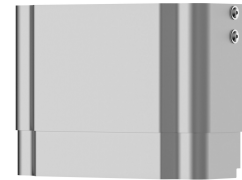
**Gehäuseverlängerung für F5-Duschpaneele aus Edelstahl**

**2030057067**  
ACXX2012



**Gehäuseverlängerung für F5-Duschpaneele aus Edelstahl**

**2030057068**  
ACXX2013



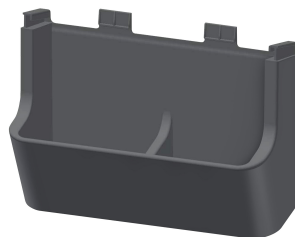
**Gehäuseverlängerung für F5-Duschpaneele aus Edelstahl**

**2030057069**  
ACXX2014



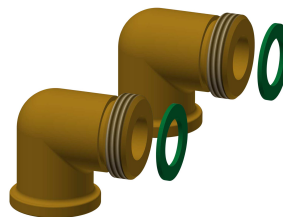
**Gehäuseverlängerung für F5-Duschpaneele aus Edelstahl**

**2030057070**  
ACXX2015



**Duschgelschale für F5-Duschpaneele aus Edelstahl**

**2030057077**  
ACXX2021



**Anschluss-Set für Duschpaneel**

**2000104916**  
ZSHOW0006



**Anschlussadapter**

**2000101441**  
AQRM928

## KWC F5S-Mix

Duschpaneel aus Edelstahl mit Handbrausegarnitur

Modell-Linie: F5S | F5SM2021

Duscharmaturen | Hydraulisch gesteuerte Duschen

### Ersatzteile



Anschluss Schlauch DN 10

**2030060321**  
ASXX2007



Handbrause

**2030051216**  
ACXX2007



Stopfen verchromt

**2030053006**  
ASSX9004



Griffdruckkappe

**2030050753**  
ASSM9004



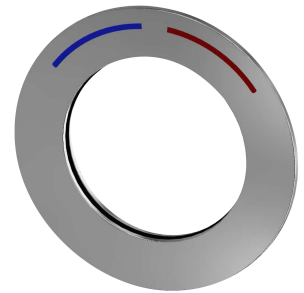
Temperaturanschlag

**2030046189**  
ASSM9002



Sicherungsring

**2030048357**  
ASSX9003



Rosette

**2030045510**  
ASSM2003



FRAMIC Selbstschluss-Mischkartusche

**2030046185**  
ASSM9001



Demontagewerkzeug

**2030047203**  
ACXX9003



Edelstahl-Pflegeset inklusive 2 Schleifschwämme

**2000109019**  
ZWSPL0024



Edelstahlpflege CHROMOL

**2000105091**  
ZWSPL0023