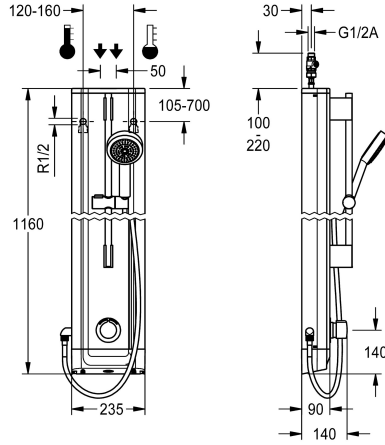


KWC F5S-Mix

Panel de ducha de acero inoxidable con grifería de teléfono de ducha

Modell-Linie: F5S | F5SM2021

Duchas | Duchas con control hidráulico



KWC-No.

2030056548

Panel de ducha de acero inoxidable F5S-Mix para instalación en superficie con mezclador monomando con cierre automático DN 15 y grifería de teléfono de ducha. Cartucho mezclador con cierre automático FRAMIC, con control hidráulico, sin mantenimiento y sin estancamiento, con tecnología de discos de cerámica, con cierre automático, independiente de la presión de flujo, gracias a su diseño de separación de medios. Duración de flujo ajustable de forma continua. Con tope de temperatura ajustable y protección antigiro. Para la conexión al agua caliente y fría. Versión totalmente metálica, partes visibles cromadas. Barra de ducha premontada,

cromada en latón, con soporte de teléfono de ducha de altura regulable y teléfono de ducha cromado en plástico, base de la ducha con chorro tipo haz, diámetro 110 mm, tubo de la ducha 900 mm. Carcasa de acero inoxidable con superficie funcional elevada y tapa de cierre de plástico. Tubos flexibles de conexión con reguladores del flujo de agua bloqueables con válvula de retención y filtro.

Dimensiones de la carcasa: 235 x 1160 x 90 mm (L x A x P)

Datos técnicos

Conexiones adicionales
ATT-WS-BACKFLOWPREVENTER
Circulation
ATT-WS-COMPA30000
conexión con dispensador de prepago
con filtro
Tiempo de flujo ajustable
Mecanismo de activación
ATT-WS-HANDSHOWER
ATT-WS-HYGIENE-FLUSH
Diámetro de entrada
ATT-WS-LOCKINGMECHANISM
Material
Código cubierta
Material
Tiempo de descarga máximo
Presión de caudal mínimo
Descarga mínima
Mezcla
Profundidad
Altura
Anchura total

No
Si
No
No
No es posible
Si
Si
cierre hidráulico
Si
No
DN 15
TOP-CERAMIC
Acero inoxidable
1.4301
Latón
35 Segundos
1 bar
5 Segundos
Si
90 mm
1.160 mm
235 mm



KWC F5S-Mix

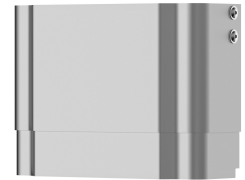
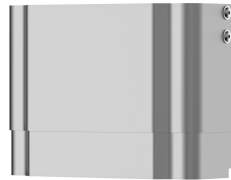
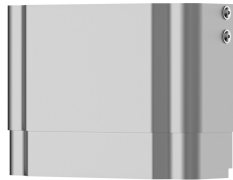
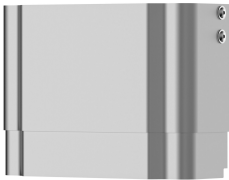
Panel de ducha de acero inoxidable con grifería de teléfono de ducha

Modell-Linie: F5S | F5SM2021

Duchas | Duchas con control hidráulico

ATT-WS-ROSETTES	Si
Apagado de seguridad	No
Dispositivo de evacuación	No
ATT-WS-SHOWERSET	Si
Insonorización	No
Tratamiento de la superficie	Cromado
ATT-WS-SURTREATFIT	POLISHED
ATT-WS-TEMPERATURELIMIT	Si
Desinfección térmica	No
Tipo de montaje	Montaje a pared
Tipo de operación	Accionamiento manual
Tipo de ducha	Panel de la ducha
ATT-WS-WATCON	HOSE
Conexión para el agua	Desde la parte superior / trasera
ATT-WS-WITHSOAPDISH	No
Color acento	CHROME-GLOSSY
Color primario	STAINLESSSTEEL

Accesorios opcionales



Prolongador de la carcasa para paneles de ducha de acero inoxidable F5

2030057066
ACXX2011

Prolongador de la carcasa para paneles de ducha de acero inoxidable F5

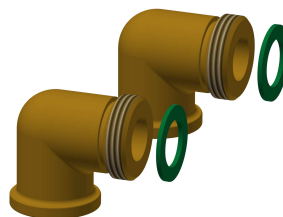
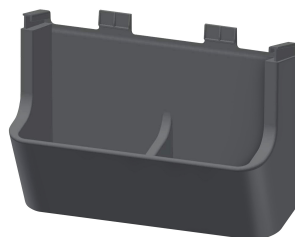
2030057067
ACXX2012

Prolongador de la carcasa para paneles de ducha de acero inoxidable F5

2030057068
ACXX2013

Prolongador de la carcasa para paneles de ducha de acero inoxidable F5

2030057069
ACXX2014



Prolongador de la carcasa para paneles de ducha de acero inoxidable F5

Compartimento para gel de ducha para paneles de ducha F5

2030057077

Juego de conexión para panel de ducha

2000104916

Adaptador de conexión

2000101441
AQRM928

KWC F5S-Mix

Panel de ducha de acero inoxidable con grifería de teléfono de ducha

Modell-Linie: F5S | F5SM2021

Duchas | Duchas con control hidráulico

2030057070
ACXX2015

ACXX2021

ZSHOW0006

Piezas de recambio



Ducha de mano

2030051216
ACXX2007



Tapón cromado

2030053006
ASSX9004



Caperuza del pulsador de mando

2030050753
ASSM9004



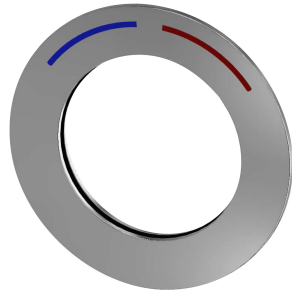
Tope de temperatura

2030046189
ASSM9002



Anillo de retención

2030048357
ASSX9003



Roseta

2030045510
ASXM2003



Cartucho mezclador con cierre automático FRAMIC

2030046185
ASSM9001



Conjunto para el cuidado del acero inoxidable

2000109019
ZWSPL0024



CHROMOL para productos de acero inoxidable

2000105091
ZWSPL0023



KWC F5S-Mix

Panel de ducha de acero inoxidable con grifería de teléfono de ducha

Modell-Linie: F5S | F5SM2021

Duchas | Duchas con control hidráulico