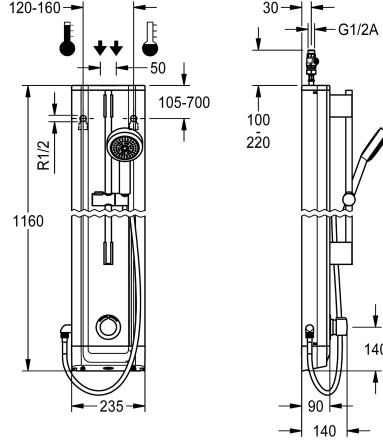


## KWC F5S-Mix

Suihkupaneeli ruostumattomasta teräksestä, käsisuihku ja suihkutanko

Modell-Linie: F5S | F5SM2021

Suihkut ja suihkupaneelit | Itsesulkeutuvat suihkut



### KWC-No.

**2030056548**

F5S-Mix-suihkupaneeli pinta-asennukseen

Ruostumattomasta teräksestä valmistettu F5S-Mix-suihkupaneeli pinta-asennukseen, itsesulkeutuva venttiili ja DN 15 - painonappihana sekä käsisuihku. Itsesulkeutuva FRAMIC-sekoituslaite; hydraulisesti ohjattu, vähän huoltoa tarvitseva ja tukkeutumaton, keraamisella kiekkokotiteknikalla. Itsetoimisesti sulkeutuva, itsenäinen rakenne mahdollistaa virtauspaineesta riippumattoman toiminnan. Virtausaika säädettävissä portaattomasti. Varustettu säädettävällä ja tahattomalta kääntämiseltä suojatulla lämpötilanrajoittimella. Liitetään

lämpimään ja kylmään veteen. Metallirakenne, näkyvät osat kromattu ja kiillotettu. Esiasennettu suihkutanko kromattua messinkiä, korkeudeltaan säädettävä käsisuihkupidike ja käsisuihku sadesuikulla kromattua muovia, halkaisija 110 mm, suihkuletku 900 mm. Kotelointi terästä, tyylikäs käyttöpaneeli ja tulpat muovia. Liitäntäletkuissa lukittavat vedenvirtauksen säätimet, takaisinvirtauksen estimet ja sihti.

Koteloinnin mitat 235 x 1160 x 90 mm (L x K x S)

### Tekniset tiedot

Lisä liitännät

ATT-WS-BACKFLOWPREVENTER

Kierto

Yhteensopiva Aqua3000Open

Liitäntä maksulliseen juomavesiautomaattiin

suodattimella

Säädettävä virtausaika

Toiminnallinen periaate

ATT-WS-HANDSHOWER

ATT-WS-HYGIENE-FLUSH

Nimellinen halkaisija

ATT-WS-LOCKINGMECHANISM

Kotelon materiaali

Rst teräslaji kotelo

liittimen materiaali

Maksimi virtausaika

Minimi virtauspaine

Minimi virtausaika

Sekoituksen tyyppi

Kokonaissyvyys

Kokonaiskorkeus

Kokonaisleveys

ATT-WS-ROSETTES

Ei

Kyllä

Ei

Ei

Ei mahdollinen

Kyllä

Kyllä

hydraulisesti itsesulkeutuva

Kyllä

Ei

DN 15

TOP-CERAMIC

Ruostumaton teräs

1.4301

Messinki

35 Sekunnit

1 baari

5 Sekunnit

Kyllä

90 mm

1,160 mm

235 mm

Kyllä



## KWC F5S-Mix

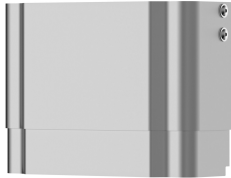
Suihkupaneeli ruostumattomasta teräksestä, käsisuihku ja suihkutanko

### Modell-Linie: F5S | F5SM2021

Suihkut ja suihkupaneelit | Itsesulkeutuvat suihkut

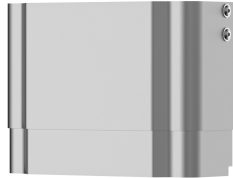
Hätä sulku	Ei
Suihkuputki kuivaus	Ei
ATT-WS-SHOWERSET	Kyllä
Ääni eristys	Ei
Pinnan viimeistely	Kromattu
ATT-WS-SURTREATFIT	POLISHED
ATT-WS-TEMPERATURELIMIT	Kyllä
Lämpö desinfiointi	Ei
Asennustapa	Seinäasennus
Toiminta tapa	Käsikäyttöinen toiminta
Suihkun tyyppi	Suihku paneeli
ATT-WS-WATCON	HOSE
Vesiliitäntän sijainti	Ylhäältä/takapuolelta
ATT-WS-WITHSOAPDISH	Ei
Korostusväri	CHROME-GLOSSY
Perusväri	STAINLESSSTEEL
lviCode	6320024

### Valinnaiset lisävarusteet



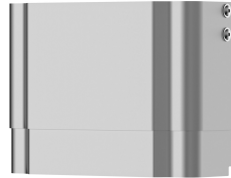
**Koteloinnin jatko F5-suihkupaneeliin ruostumattomasta teräksestä**

**2030057066**  
ACXX2011



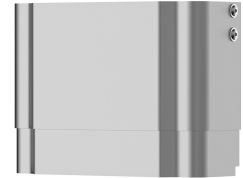
**Koteloinnin jatko F5-suihkupaneeliin ruostumattomasta teräksestä**

**2030057067**  
ACXX2012



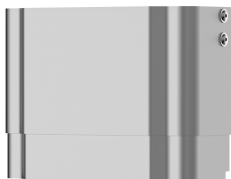
**Koteloinnin jatko F5-suihkupaneeliin ruostumattomasta teräksestä**

**2030057068**  
ACXX2013



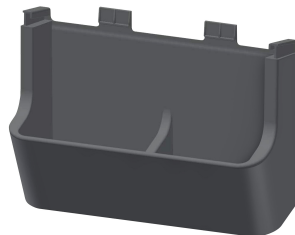
**Koteloinnin jatko F5-suihkupaneeliin ruostumattomasta teräksestä**

**2030057069**  
ACXX2014



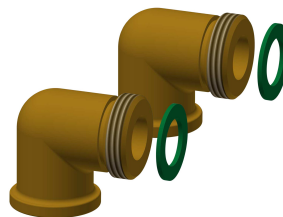
**Koteloinnin jatko F5-suihkupaneeliin ruostumattomasta teräksestä**

**2030057070**  
ACXX2015



**Suihkusaippuateline F5-suihkupaneeliin**

**2030057077**  
ACXX2021



**Liitäntäsarja suihkupaneeliin**

**2000104916**  
ZSHOW0006



**Liitäntäadapteri suihkuun**

**2000101441**  
AQRM928

## KWC F5S-Mix

Suihkupaneeli ruostumattomasta teräksestä, käsisuihku ja suihkutanko

Modell-Linie: F5S | F5SM2021

Suihkut ja suihkupaneelit | Itsesulkeutuvat suihkut

### Varaosat



Käsisuihku

**2030051216**  
ACXX2007



FRAMIC itsesulkeutuva sekoittava toimiosa

**2030046185**  
ASSM9001



Puhdistusainesetti

**2000109019**  
ZWSPL0024



Puhdistusaine CHROMOL

**2000105091**  
ZWSPL0023