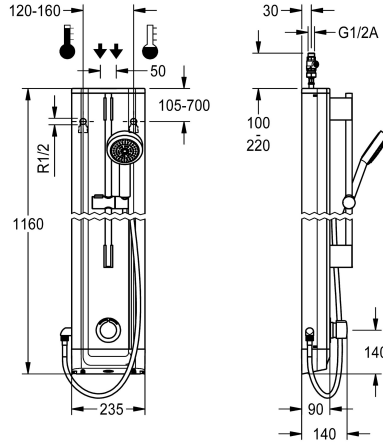


## KWC F5S-Mix

Panneau de douche en acier inoxydable avec garniture pour douchette manuelle

Modell-Linie: F5S | F5SM2021

Douches | Douches à commande hydraulique



### KWC-No.

**2030056548**

Panneau de douche F5S-Mix en acier inox pour montage en saillie avec mitigeur monocommande à fermeture automatique DN 15 et garniture pour douchette manuelle. Cartouche mélangeuse à fermeture automatique FRAMIC, à commande hydraulique, nécessitant peu de maintenance et sans stagnation, avec technique à disques de céramique, fermant automatiquement, indépendante de la pression de débit grâce à la construction à fluides séparés. Durée d'écoulement réglable en continu. Avec butée de température réglable et sans torsion possible. Pour le raccordement sur les arrivées d'eau chaude et d'eau froide.

Robinetterie entièrement métallique, parties visibles polies et chromées. Barre de douche prémontée, en laiton chromé, avec support de douchette manuelle réglable en hauteur et douchette en plastique à jet pluie, diamètre 110 mm, flexible de douchette 900 mm. Corps en acier inoxydable et extrémités en plastique. Flexibles de raccordement à régulateur de débit verrouillable avec clapet anti-retour et filtre.

Dimensions du boîtier 235 x 1160 x 90 mm (L x H x P)

### Données techniques

|   |
|---|
| Connexions supplémentaires                |
| ATT-WS-BACKFLOWPREVENTER                  |
| Circulation                               |
| ATT-WS-COMPA30000                         |
| Connexion avec distributeur d'eau payante |
| avec filtre                               |
| Durée d'écoulement réglable               |
| Principe de fonctionnement                |
| ATT-WS-HANDSHOWER                         |
| ATT-WS-HYGIENE-FLUSH                      |
| Diamètre intérieur                        |
| ATT-WS-LOCKINGMECHANISM                   |
| Matière du boîtier                        |
| Code matériel du boîtier                  |
| Matière de l'installation                 |
| Durée maximale de rinçage                 |
| Pression dynamique minimale               |
| Durée d'écoulement minimum                |
| Type de mélangeur                         |
| Profondeur totale                         |
| Hauteur totale                            |
| Largeur totale                            |

|                                   |
|-----------------------------------|
| Non                               |
| Oui                               |
| Non                               |
| Non                               |
| Pas possible                      |
| Oui                               |
| Oui                               |
| Fermeture automatique hydraulique |
| Oui                               |
| Non                               |
| DN 15                             |
| TOP-CERAMIC                       |
| Acier inoxydable                  |
| 1.4301                            |
| Laiton                            |
| 35 Secondes                       |
| 1 Bar                             |
| 5 Secondes                        |
| Oui                               |
| 90 mm                             |
| 1.160 mm                          |
| 235 mm                            |



## KWC F5S-Mix

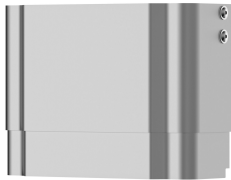
Panneau de douche en acier inoxydable avec garniture pour douchette manuelle

Modell-Linie: F5S | F5SM2021

Douches | Douches à commande hydraulique

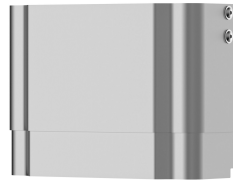
|                                   |                           |
|-----------------------------------|---------------------------|
| ATT-WS-ROSETTES                   | Oui                       |
| Arrêt de sécurité                 | Non                       |
| Tuyau de vidage de douche         | Non                       |
| ATT-WS-SHOWERSET                  | Oui                       |
| Isolation sonore                  | Non                       |
| Finition de surface               | Chromé                    |
| ATT-WS-SURTREATFIT                | POLISHED                  |
| ATT-WS-TEMPERATURELIMIT           | Oui                       |
| Désinfection thermique            | Non                       |
| Type de montage                   | Montage mural             |
| Type d'opération                  | Opération manuelle        |
| Type de douches                   | Panneau de douche         |
| ATT-WS-WATCON                     | HOSE                      |
| Position de la connexion de l'eau | En haut / de l'autre côté |
| ATT-WS-WITHSOAPDISH               | Non                       |
| Couleur d'accent                  | CHROME-GLOSSY             |
| Couleur de base                   | Acier inoxydable          |

### Accessoires en option



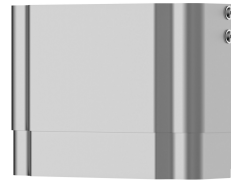
Prolongateur de boîtier pour panneaux de douche F5 en acier inoxydable

**2030057066**  
ACXX2011



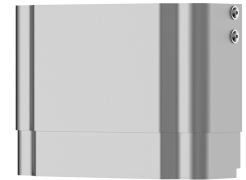
Prolongateur de boîtier pour panneaux de douche F5 en acier inoxydable

**2030057067**  
ACXX2012



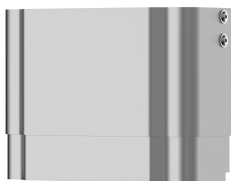
Prolongateur de boîtier pour panneaux de douche F5 en acier inoxydable

**2030057068**  
ACXX2013

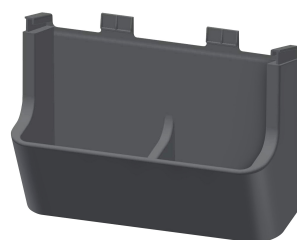


Prolongateur de boîtier pour panneaux de douche F5 en acier inoxydable

**2030057069**  
ACXX2014

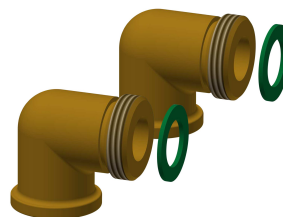


Prolongateur de boîtier pour panneaux de douche F5 en acier inoxydable



Support pour gel douche pour panneaux de douche F5

**2030057077**



Kit de connexion pour panneau de douche

**2000104916**



Adaptateur de raccordement

**2000101441**  
AQRM928

## KWC F5S-Mix

Panneau de douche en acier inoxydable avec garniture pour douchette manuelle

Modell-Linie: F5S | F5SM2021

Douches | Douches à commande hydraulique

**2030057070**  
ACXX2015

ACXX2021

ZSHOW0006

### Pièces de rechange



#### Pomme de douche

**2030051216**  
ACXX2007

#### Bouchon chromé

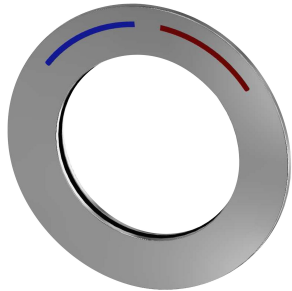
**2030053006**  
ASSX9004

#### Poignée du bouchon de pression

**2030050753**  
ASSM9004

#### Butée de température

**2030046189**  
ASSM9002



#### Bague de sécurité

**2030048357**  
ASSX9003

#### Rosace

**2030045510**  
ASXM2003

#### Cartouche à fermeture automatique FRAMIC

**2030046185**  
ASSM9001

#### Set d'entretien

**2000109019**  
ZWSPL0024



#### Produit de nettoyage CHROMOL

**2000105091**  
ZWSPL0023