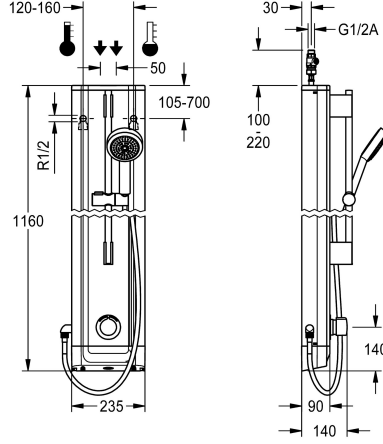


KWC F5S-Mix

Pannello doccia n acciaio inox con set di doccette manuali

Modell-Linie: F5S | F5SM2021

Rubinerterie per doccia | Rubinerterie temporizzate per doccia



KWC-No.

2030056548

Pannello doccia F5S-Mix in acciaio inox per montaggio a parete con miscelatore automatico monocomando DN 15 e set di doccette manuali. Cartuccia di miscelazione temporizzata FRAMIC, a comando idraulico, esente da manutenzione e stagnazione con tecnologia a dischi di ceramica, automatico, a chiusura, indipendente dalla pressione di flusso grazie alla sua modalità costruttiva priva di contatto con l'acqua. Durata di flusso regolabile in continuo. Con blocco temperatura regolabile e antitorsione. Da collegare all'acqua calda e fredda. Costruzione interamente

metallica, parti visibili cromate. Aste per doccia preassemblate, in ottone cromato, doccetta manuale in plastica cromata e supporto regolabile in altezza, flussaggio con getto a pioggia, diametro da 110 mm, tubo flessibile doccia da 900 mm, alloggiamento in acciaio inox con superficie funzionale rialzata e coperture in plastica. Flessibili di collegamento con regolatori del volume d'acqua regolabili con valvola antiritorno e filtro.

Dimensioni alloggiamento 235 x 1160 x 90 mm (L x A x P)

Dati tecnici

Raccordi supplementari	No
ATT-WS-BACKFLOWPREVENTER	Si
Circolazione	No
ATT-WS-COMPA30000	No
Connessione alla gettoniera	Non possibile
con filtro	Si
Tempo di flussaggio regolabile	Si
Principio di funzionamento	Temporizzato idraulico
ATT-WS-HANDSHOWER	Si
ATT-WS-HYGIENE-FLUSH	No
Diametro mandata	DN 15
ATT-WS-LOCKINGMECHANISM	TOP-CERAMIC
Materiale della copertura	Acciaio inox
codice materiale involucro	1.4301
Materiale connessioni	Ottone
Tempo massimo di flusso	35 Seconds
Pressione portata minima	1 bar
Durata minima erogazione	5 Seconds
Tipologia della miscelazione	Si
Profondità totale	90 mm
Altezza totale	1.160 mm
Larghezza complessiva	235 mm
ATT-WS-ROSETTES	Si

Raccordi supplementari	No
ATT-WS-BACKFLOWPREVENTER	Si
Circolazione	No
ATT-WS-COMPA30000	No
Connessione alla gettoniera	Non possibile
con filtro	Si
Tempo di flussaggio regolabile	Si
Principio di funzionamento	Temporizzato idraulico
ATT-WS-HANDSHOWER	Si
ATT-WS-HYGIENE-FLUSH	No
Diametro mandata	DN 15
ATT-WS-LOCKINGMECHANISM	TOP-CERAMIC
Materiale della copertura	Acciaio inox
codice materiale involucro	1.4301
Materiale connessioni	Ottone
Tempo massimo di flusso	35 Seconds
Pressione portata minima	1 bar
Durata minima erogazione	5 Seconds
Tipologia della miscelazione	Si
Profondità totale	90 mm
Altezza totale	1.160 mm
Larghezza complessiva	235 mm
ATT-WS-ROSETTES	Si



KWC F5S-Mix

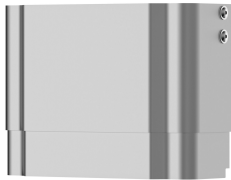
Pannello doccia n acciaio inox con set di doccette manuali

Modell-Linie: F5S | F5SM2021

Rubinerterie per doccia | Rubinetterie temporizzate per doccia

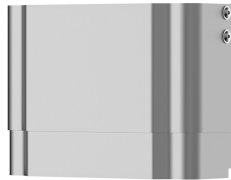
Interruzione di sicurezza	No
Tubazione drenaggio doccia	No
ATT-WS-SHOWERSET	Si
Isolamento sonoro	No
Finitura della superficie	Cromato
ATT-WS-SURTREATFIT	POLISHED
ATT-WS-TEMPERATURELIMIT	Si
Disinfezione termica	No
Tipo di montaggio	Installazione a parete
Funzionamento	Comando manuale
Tipologia doccia	Pannello doccia
ATT-WS-WATCON	HOSE
Posizione della connessione idrica	Da sopra sul retro
ATT-WS-WITHSOAPDISH	No
Colore accento	CHROME-GLOSSY
Colore di base	Acciaio inox
teamNumber	811375

Accessori opzionali



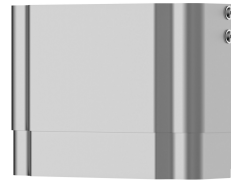
Estensione alloggiamento per pannello doccia F5 in acciaio inox

2030057066
ACXX2011



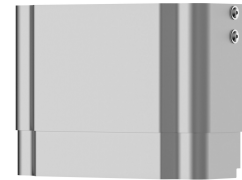
Estensione alloggiamento per pannello doccia F5 in acciaio inox

2030057067
ACXX2012



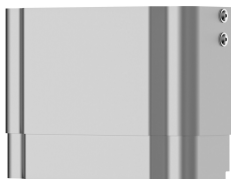
Estensione alloggiamento per pannello doccia F5 in acciaio inox

2030057068
ACXX2013



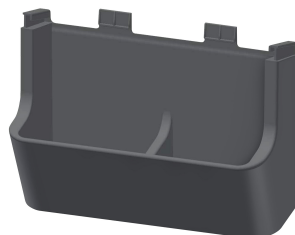
Estensione alloggiamento per pannello doccia F5 in acciaio inox

2030057069
ACXX2014



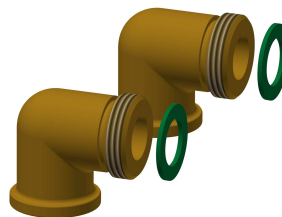
Estensione alloggiamento per pannello doccia F5 in acciaio inox

2030057070
ACXX2015



Vaschetta portasapone per pannello doccia F5

2030057077
ACXX2021



Set connessione per pannello doccia

2000104916
ZSHOW0006



Raccordo per flessibile doccia

2000101441
AQRM928

KWC F5S-Mix

Pannello doccia n acciaio inox con set di doccette manuali

Modell-Linie: F5S | F5SM2021

Rubinetterie per doccia | Rubinetterie temporizzate per doccia

Pezzi di ricambio



Connecting hose DN10

2030060321
ASXX2007



Doccetta manuale

2030051216
ACXX2007



Tappo cromato

2030053006
ASSX9004



Cappuccio a pressione della manopola

2030050753
ASSM9004



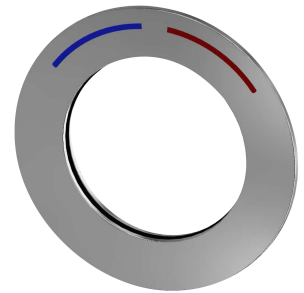
Blocco temperatura

2030046189
ASSM9002



Anello di sicurezza

2030048357
ASSX9003



Rosetta

2030045510
ASSM2003



Cartuccia di miscelazione temporizzata FRAMIC

2030046185
ASSM9001



Disassembly tool

2030047203
ACXX9003



Kit per la manutenzione dell'acciaio inox

2000109019
ZWSPL0024



CHROMOL

2000105091
ZWSPL0023