

KWC-No.

2030056562

F5E-Therm - sprchový panel z ušlechtilé oceli k montáži na omítku s termostatickou baterií a sadou ruční sprchy. S elektronickým řízením, k připojení na teplou a studenou vodu. Funkční blok s integrovanou kartuší a elektromagnetickým ventilem, termostatem a zařízením pro volitelnou kartuši s obtokovým magnetickým ventilem k provádění termické dezinfekce řízené programem. Termostat s kovovou rukojetí s nastavitelným teplotním dorazem a pojistkou proti přetočení a možností ručně prováděné termické dezinfekce. Celokovové provedení, viditelné části leštěné chromované. Předmontovaná tyč sprchy, chromovaná mosaz, s výškově nastavitelným držákem ruční sprchy a ruční sprchou z pochromovaného plastu, růžice sprchy s dešťovým efektem, průměr 110 mm, hadice sprchy 900 mm. Plášť z ušlechtilé oceli s mírně vystouplou funkční plochou a umělohmotnými kryty. Dotykový

senzor včetně řídicí elektroniky s funkcí start/stop a vypnutí kvůli čištění. Připojovací hadice s uzavíratelnou regulací množství vody se zdbranou zpětného toku a sítkem. Aktivované hygienické proplachování 24 hodin po posledním použití a ukládání statistických údajů. S možností nastavení funkčních parametrů a komunikace pomocí volitelného obousměrného dálkového ovládání. Volitelné pro bateriový provoz s lithiovou baterií 6 V (CR-P2) na jednu armaturu nebo samostatné elektrické napájení pomocí síťového zdroje 6,75 V / 12 V DC nebo systémového příslušenství AQUA 3000 open.

Rozměry pláště 235 x 1160 x 90 mm (š x v x h)
Příhrádka na baterii včetně baterie nebo síťový zdroj a prodlužovací kabel se musí objednat zvlášť.

Technické údaje

Dodatečná spojení

ATT-WS-BACKFLOWPREVENTER

Cirkulace

ATT-WS-COMPA3000O

Připojení s placeným zásobníkem vody

Nastavené automatické hygienické proplachování

Nastavená doba průtoku

s filtrem

Nastavitelná doba průtoku

Ovládání

ATT-WS-HANDSHOWER

ATT-WS-HYGIENE-FLUSH

Nominální průměr

Velikost přívodní trubky

ATT-WS-LOCKINGMECHANISM

Materiál pouzdra/krytu

Kód materiálu pouzdra/krytu

Materiál armatury

Maximální doba průtoku

Minimální tlak průtoku

Ne

ano

Ne

ano

VIA-EM

24 hodin po posledním použití

30 Sekundy

ano

ano

electronically self-closing

ano

ano

DN 15

G-1-2-A

TOP-NONCERAMIC

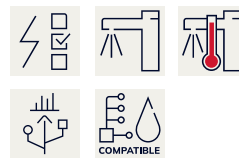
ušlechtilá ocel

1.4301

mosaz

255 Sekundy

1 bar



KWC

F5E-Therm Sprchový panel z ušlechtilé oceli se sadou ruční sprchy

Modell-Linie: F5E | F5ET2021

Sprchové armatury | Elektronicky řízené sprchy

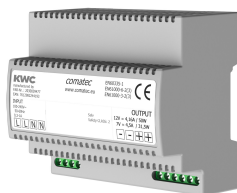
Minimální doba průtoku	1 Sekundy
Typ směšování	s termostatem
Celková hloubka	90 mm
Celková výška	1,160 mm
Celková šířka	235 mm
ATT-WS-PARAMETERIZATION	REMOTECONTROL
Napájení	6,75 / 12 VDC / A3000 open
Umístění elektrické přípojky	shora / od zadní strany
ATT-WS-POWTYPE	OTHER
ATT-WS-ROSETTES	ano
Bezpečnostní vypnutí	ano
Automaticky vypouštěné sprchové potrubí	Ne
ATT-WS-SHOWERSET	ano
Zvuková izolace	Ne
Povrchová úprava krytu	hedvábně matný
Povrchová úprava armatury	chromovaný
ATT-WS-SURTREATFIT	POLISHED
ATT-WS-TEMPERATURELIMIT	ano
Termická dezinfekce	ano
ATT-WS-TRANSFORMER	Ne
Způsob montáže	montáž na stěnu
Ovládní	senzor
Typ senzoru	optoelektronický senzor
Typ sprchy	sprchový panel
ATT-WS-WATCON	hadice
Umístění vodovodní přípojky	shora / od zadní strany
ATT-WS-WITHSOAPDISH	Ne
Barevné varianty	CHROME-GLOSSY
Základní barva	STAINLESSSTEEL

Nezbytné příslušenství



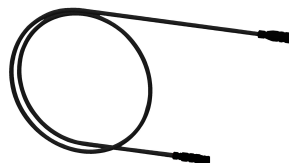
Přihrádka na baterii

3600002063
ACEX9023



Síťový zdroj

2030039477
ACEX9001



Prodlužovací kabel 5 m

2030043814
ACEX9010

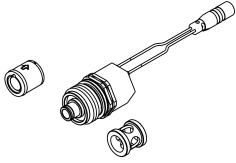
Volitelné příslušenství

KWC

F5E-Therm Sprchový panel z ušlechtilé oceli se sadou ruční sprchy

Modell-Linie: F5E | F5ET2021

Sprchové armatury | Elektronicky řízené sprchy



Sada pro termickou dezinfekci

2030057940
ACXT2001



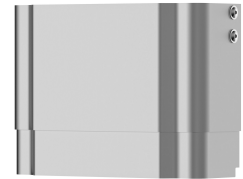
Obousměrné dálkové ovládnání pro armatury F3 a F5

2030036654
ACEX9005



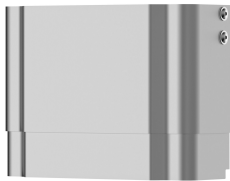
Dvoutlačítkové dálkové ovládnání pro armatury f3 a f5

2030036849
ACEX9004



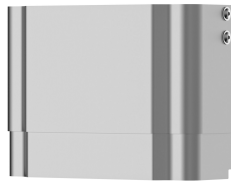
Prodloužení pláště pro sprchové panely F5 z ušlechtilé oceli

2030057066
ACXX2011



Prodloužení pláště pro sprchové panely F5 z ušlechtilé oceli

2030057067
ACXX2012



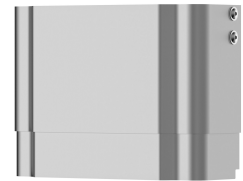
Prodloužení pláště pro sprchové panely F5 z ušlechtilé oceli

2030057068
ACXX2013



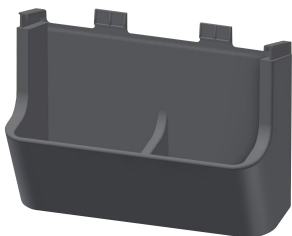
Prodloužení pláště pro sprchové panely F5 z ušlechtilé oceli

2030057069
ACXX2014



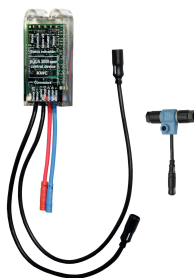
Prodloužení pláště pro sprchové panely F5 z ušlechtilé oceli

2030057070
ACXX2015



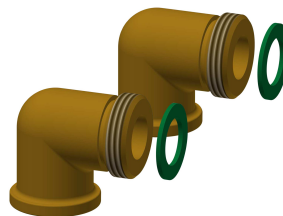
Miska na sprchový gel pro sprchové panely F5

2030057077
ACXX2021



Elektronický modul EM5 pro sprchové armatury F5

2030041918
ACET2001



Připojovací sada

2000104916
ZSHOW0006



Připojovací adaptér

2000101441
AQRM928

Náhradní díly

KWC

F5E-Therm Sprchový panel z ušlechtilé oceli se sadou ruční sprchy

Modell-Linie: F5E | F5ET2021

Sprchové armatury | Elektronicky řízené sprchy



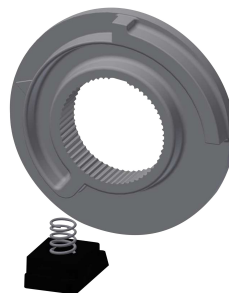
Krycí destičky

2030031443
ESHOW0059



Rukojeť teplotního voliče

2030047082
ASXT9003



Teplotní doraz

2030003296
EAQLT0003



Kartuše s obtokovým elektromagnetickým ventilem

2030003033
EAQFU0001



Ruční sprcha

2030051216
ACXX2007



Ošetřovací sada

2000109019
ZWSPLO024



Ošetřovací výrobků z ušlechtilé oceli CHROMOL

2000105091
ZWSPLO023