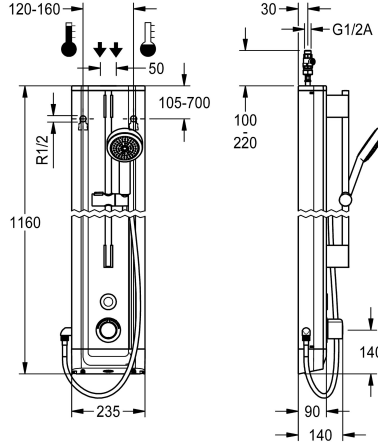


KWC F5E Therm

Panneau de douche F5E-Therm en acier inoxydable avec garniture pour douchette manuelle

Modell-Linie: F5E | F5ET2021

Douches | Douches à fermeture électronique



KWC-No.

2030056562

Panneau de douche F5E-Therm en acier inox pour montage en saillie avec mitigeur thermostatique et garniture pour douchette manuelle. À commande électronique, pour le raccordement sur les arrivées d'eau chaude et d'eau froide. Bloc fonctionnel avec cartouche d'électrovanne intégrée, thermostat et dispositif pour une cartouche d'électrovanne de dérivation en option pour effectuer une désinfection thermique programmable. Thermostat avec poignée métallique à butée de température réglable et sans torsion, et avec possibilité de désinfection thermique manuelle. Robinetterie entièrement métallique, parties visibles polies et chromées. Barre de douche prémontée, en laiton chromé, avec support de douchette manuelle réglable en hauteur et douchette en plastique chromé à jet pluie, diamètre 110 mm, flexible de douchette 900 mm. Corps en acier inoxydable et extrémités en plastique. Capteur tactile avec

électronique de commande à fonction de marche/arrêt et désactivation pour le nettoyage. Flexibles de raccordement à régulateur de débit verrouillable avec clapet anti-retour et filtre. Rinçage hygiénique activé 24 heures après le dernier actionnement et enregistrement de données statistiques. Avec possibilité de paramétrage et communication par télécommande bidirectionnelle en option. Au choix pour fonctionnement sur piles avec pile lithium 6 V (CR-P2) par robinet ou alimentation en tension séparée par bloc d'alimentation 6,75 V / 12 V CC ou accessoire système AQUA 3000 open.

Dimensions du boîtier 235 x 1160 x 90 mm (L x H x P)
Le compartiment à pile avec pile ou le bloc d'alimentation plus rallonge doivent être commandés séparément.

Données techniques

Connexions supplémentaires

ATT-WS-BACKFLOWPREVENTER

Circulation

ATT-WS-COMPA3000O

Connexion avec distributeur d'eau payante

Réglage d'usine du rinçage d'hygiène

Durée d'écoulement réglée d'usine

avec filtre

Durée d'écoulement réglable

Principe de fonctionnement

ATT-WS-HANDSHOWER

ATT-WS-HYGIENE-FLUSH

Diamètre intérieur

Taille de l'alimentation

ATT-WS-LOCKINGMECHANISM

Matière du boîtier

Code matériel du boîtier

Matière de l'installation

Durée maximale de rinçage

Pression dynamique minimale

Non

Oui

Non

Oui

VIA-EM

24 heures après la dernière activité

30 Secondes

Oui

Oui

Fermeture automatique électronique

Oui

Oui

DN 15

G-1-2-A

TOP-NONCERAMIC

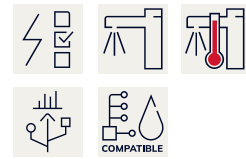
Acier inoxydable

1.4301

Laiton

255 Secondes

1 Bar



KWC F5E Therm

Panneau de douche F5E-Therm en acier inoxydable avec garniture pour douchette manuelle

Modell-Linie: F5E | F5ET2021

Douches | Douches à fermeture électronique

Durée d'écoulement minimum	1 Secondes
Type de mélangeur	Avec thermostatique
Profondeur totale	90 mm
Hauteur totale	1,160 mm
Largeur totale	235 mm
ATT-WS-PARAMETERIZATION	REMOTECONTROL
Connexion au boîtier d'alimentation	6,75 / 12 VDC / A3000 open
Position de la connexion électrique	En haut / de l'autre côté
ATT-WS-POWTYPE	OTHER
ATT-WS-ROSETTES	Oui
Arrêt de sécurité	Oui
Tuyau de vidage de douche	Non
ATT-WS-SHOWERSET	Oui
Isolation sonore	Non
Surface de finition du boîtier	Finition satinée
Finition de surface	Chromé
ATT-WS-SURTREATFIT	POLISHED
ATT-WS-TEMPERATURELIMIT	Oui
Désinfection thermique	Oui
ATT-WS-TRANSFORMER	Non
Type de montage	Montage mural
Type d'opération	Fonctionnement du détecteur
Type de capteur	Détecteur opto-électronique
Type de douches	Panneau de douche
ATT-WS-WATCON	HOSE
Position de la connexion de l'eau	En haut / de l'autre côté
ATT-WS-WITHSOAPDISH	Non
Couleur d'accent	CHROME-GLOSSY
Couleur de base	Acier inoxydable
teamNumber	0

Accessoires nécessaires



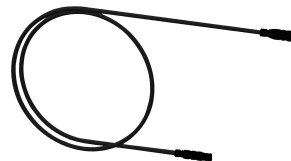
Compartiment à pile

3600002063
ACEX9023



Bloc d'alimentation enfilable

2030039477
ACEX9001



Rallonge 5 m

2030043814
ACEX9010

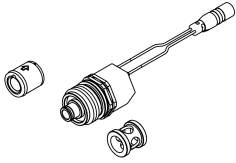
KWC F5E Therm

Panneau de douche F5E-Therm en acier inoxydable avec garniture pour douchette manuelle

Modell-Linie: F5E | F5ET2021

Douches | Douches à fermeture électronique

Accessoires en option



Set pour désinfection thermique

2030057940
ACXT2001



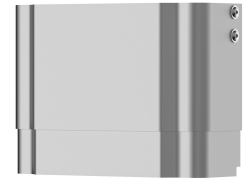
Télécommande bidirectionnelle

2030036654
ACEX9005



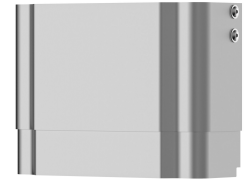
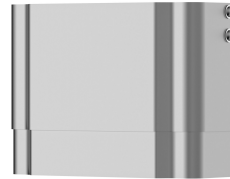
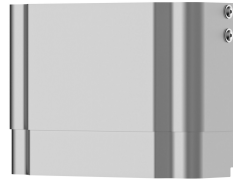
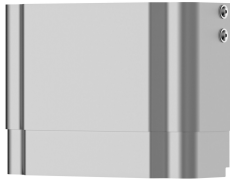
Télécommande à 2 touches

2030036849
ACEX9004



Prolongateur de boîtier pour panneaux de douche F5 en acier inoxydable

2030057066
ACXX2011



Prolongateur de boîtier pour panneaux de douche F5 en acier inoxydable

2030057067
ACXX2012

Prolongateur de boîtier pour panneaux de douche F5 en acier inoxydable

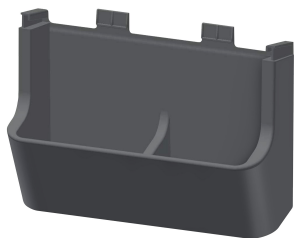
2030057068
ACXX2013

Prolongateur de boîtier pour panneaux de douche F5 en acier inoxydable

2030057069
ACXX2014

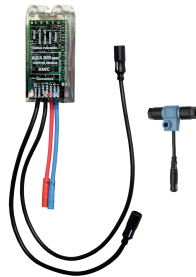
Prolongateur de boîtier pour panneaux de douche F5 en acier inoxydable

2030057070
ACXX2015



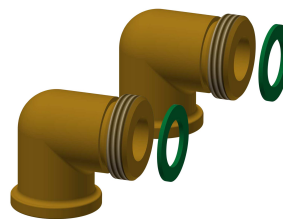
Support pour gel douche pour panneaux de douche F5

2030057077
ACXX2021



Module électronique pour robinetteries de douche F5

2030041918
ACET2001



Kit de connexion pour panneau de douche

2000104916
ZSHOW0006



Adaptateur de raccordement

2000101441
AQRM928

KWC F5E Therm

Panneau de douche F5E-Therm en acier inoxydable avec garniture pour douchette manuelle

Modell-Linie: F5E | F5ET2021

Douches | Douches à fermeture électronique

Pièces de rechange



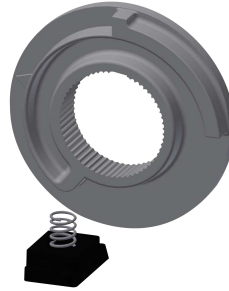
Plaquette de protection

2030031443
ESHOW0059



Poignée de température

2030047082
ASXT9003



Arrêt de température

2030003296
EAQLT0003



Cartouche d'électrovanne de dérivation

2030003033
EAQFU0001



Tuyau de raccordement

2030060321
ASXX2007



2030060314
ASXX2005



Pomme de douche

2030051216
ACXX2007



Outil de démontage

2030047203
ACXX9003



Set d'entretien

2000109019
ZWSPL0024



Produit de nettoyage CHROMOL

2000105091
ZWSPL0023



Adapter cable for connection of F5-taps

2030055550
ACEX9012